

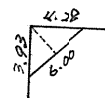
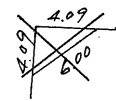
課長	係長	測量士	係

(分 筆 後)
 確定面積平面図 $S = \frac{1}{600}$

ブロック番号 草 490 38 号

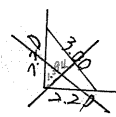
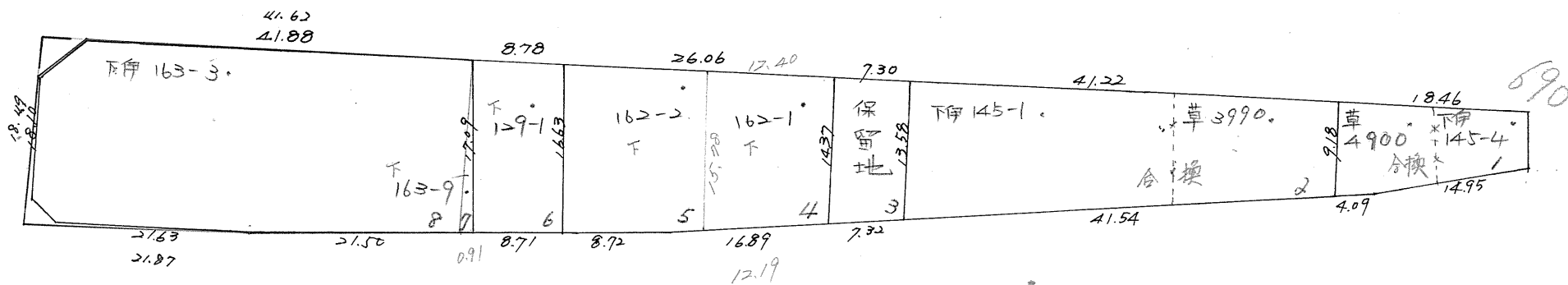
新地町 丁目
 地名 下伊敷町 1
 年 月 日

朱線及び朱文字は確定修正
 S. J. S. B. 15. 管理係有村氏資料によつて



$\frac{1}{2} (6.00 \times 2.80) = 8.40 \text{ m}^2$

1510



$\frac{1}{2} (3.00 \times 1.394) = 2.091$
 2.09 m^2

690

14.95
 4.09
 19.04

この図面等は、土地区画整理事業に関する参考資料として提供しています。
 ○図面等は換地処分時のものであり、現在の状況とは異なる場合があります。
 ○図面等によって、境界等が確定されるものではありません。