

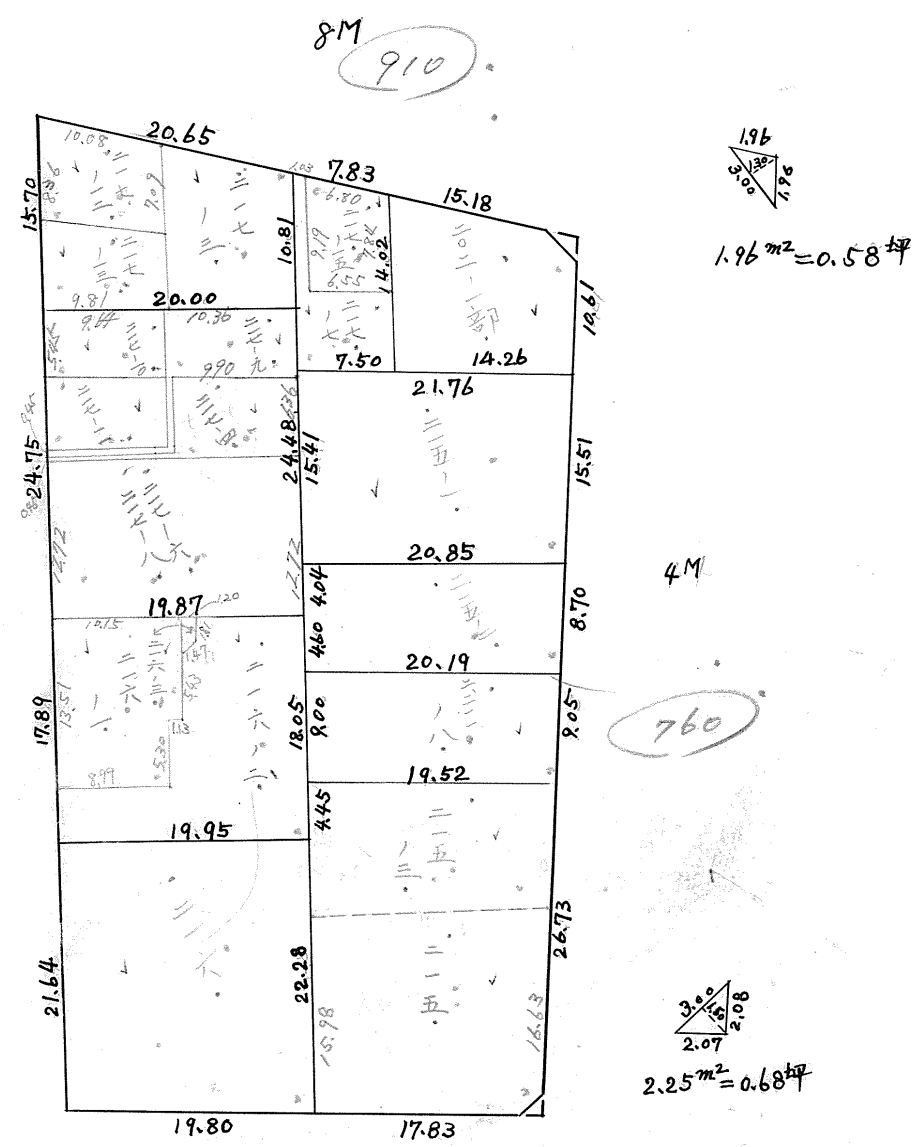
課長	係長	測量士	係

確定面積平面図 S =  $\frac{1}{600}$   
(分筆後)

ブロック番号 花園 149 号  
地名  
年

149BL  $\frac{1}{600}$

1210  
36M



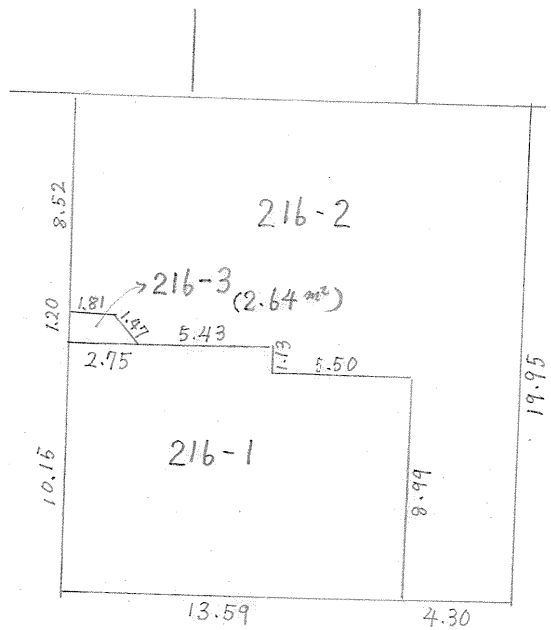
この図面等は、土地区画整理事業に関する参考資料として提供しています。  
○図面等は換地処分時のものであり、現在の状況とは異なる場合があります。  
○図面等によって、境界等が確定されるものではありません。

係	長	測	士	係

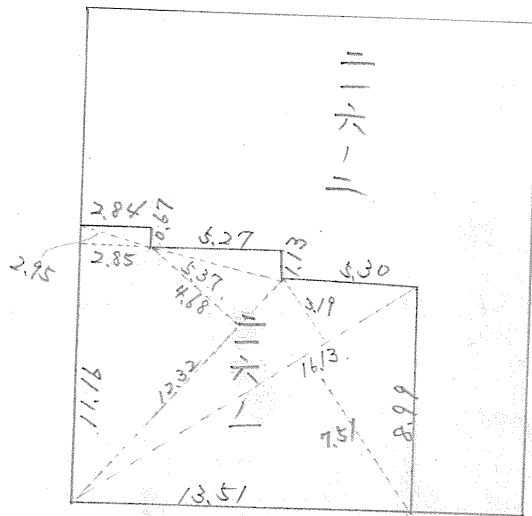
確定面積平面図 S-1  
(分筆後)

ブロック番号 荒田 149 号

新地名 町 丁目  
年 月 日

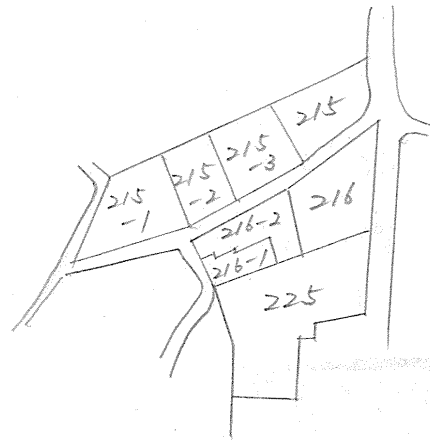


43.4.22 分筆



道路

33.7.10 分筆



二二二  
六一六  
二一一

八五三  
五二八  
九三九  
九九六

六四一  
七〇八  
〇〇二

この図面等は、土地区画整理事業に関する参考資料として提供しています。  
○図面等は換地処分時のものであり、現在の状況とは異なる場合があります。  
○図面等によって、境界等が確定されるものではありません。

1-1-1  
h  
h

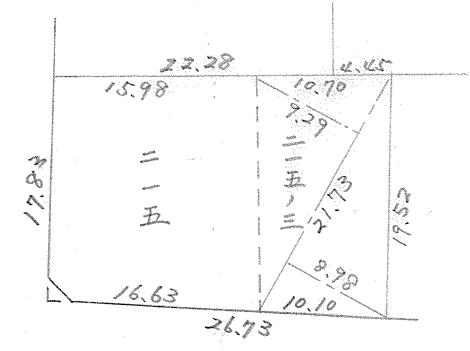
33.7.10

課長	係長	測量士	係

確定面積平面図  $S = \frac{1}{\dots}$   
 (分筆後)

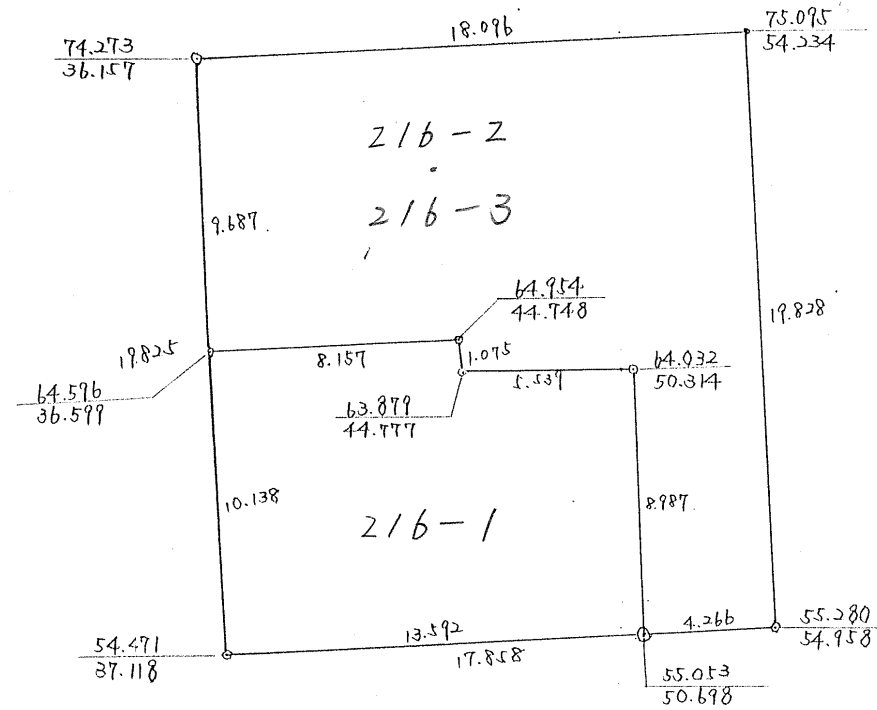
ブロック番号 荒田 149 号  
 地名                       
 町                      丁目                       
 年                      月                      日                     

下荒田工区  
 149BL



215-3  
 $\frac{1}{2} \{21.73 \times (9.29 + 8.98)\} = 198.50^{(2)}$   
 215  
 $496.92 - 198.50 = 298.42^{(2)}$

この図面等は、土地区画整理事業に関する参考資料として提供しています。  
 ○図面等は換地処分時のものであり、現在の状況とは異なる場合があります。  
 ○図面等によって、境界等が確定されるものではありません。



1/250

(50,50)

この図面等は、土地区画整理事業に関する参考資料として提供しています。  
 ○図面等は換地処分時のものであり、現在の状況とは異なる場合があります。  
 ○図面等によって、境界等が確定されるものではありません。