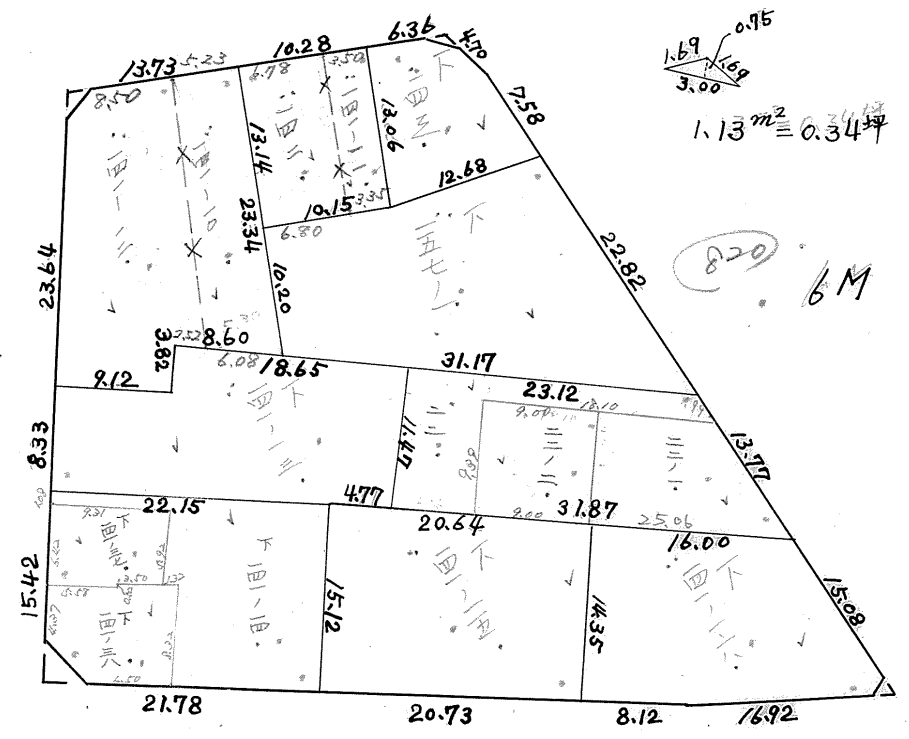
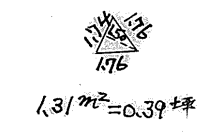
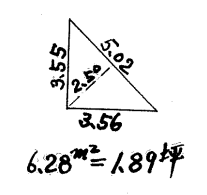
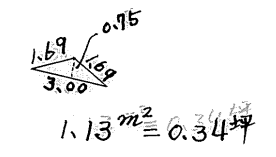
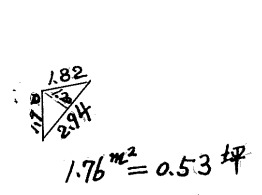


146B01 1/600

1030
 17M (在来)



760
 6M

この図面等は、土地区画整理事業に関する参考資料として提供しています。
 ○図面等は換地処分時のものであり、現在の状況とは異なる場合があります。
 ○図面等によって、境界等が確定されるものではありません。

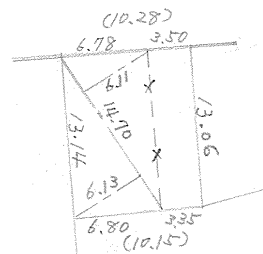
課	長	係	長	測	量	士	係

(分 筆 後)
 確定面積平面図 S = $\frac{1}{1}$

ブロック番号 荒田 146 号

新地名 町 丁目
 年 月 日

下荒田工区 146BL



142
 $\frac{1}{2} \{14.70 \times (6.11 + 6.13)\} \div 89.96 \text{ (3m}^2\text{)}$
 141~11
 $133.58 - 89.96 = 43.62 \text{ (3m}^2\text{)}$

この図面等は、土地区画整理事業に関する参考資料として提供しています。
 ○図面等は換地処分時のものであり、現在の状況とは異なる場合があります。
 ○図面等によって、境界等が確定されるものではありません。

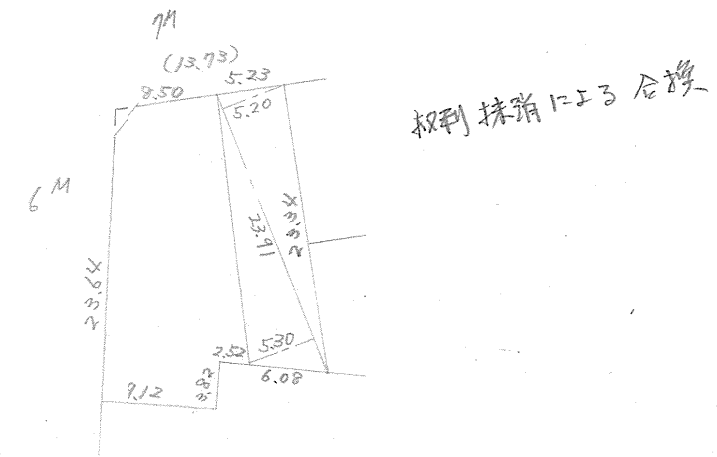
課長	係長	測量士	

(分筆後)
 確定面積平面図 S = 1/

ブロック番号 荒田 146 号

新地名 町 丁目
 年 月 日

下荒田工区 146RL



141-10
 $\frac{1}{2} \{23.91 \times (5.20 + 5.30)\} = 125.53 (m^2)$

141-12
 $366.06 - 125.53 = 240.53 (m^2)$

権利抹消による合換

この図面等は、土地区画整理事業に関する参考資料として提供しています。
 ○図面等は換地処分時のものであり、現在の状況とは異なる場合があります。
 ○図面等によって、境界等が確定されるものではありません。