

課長

上等用 145BL

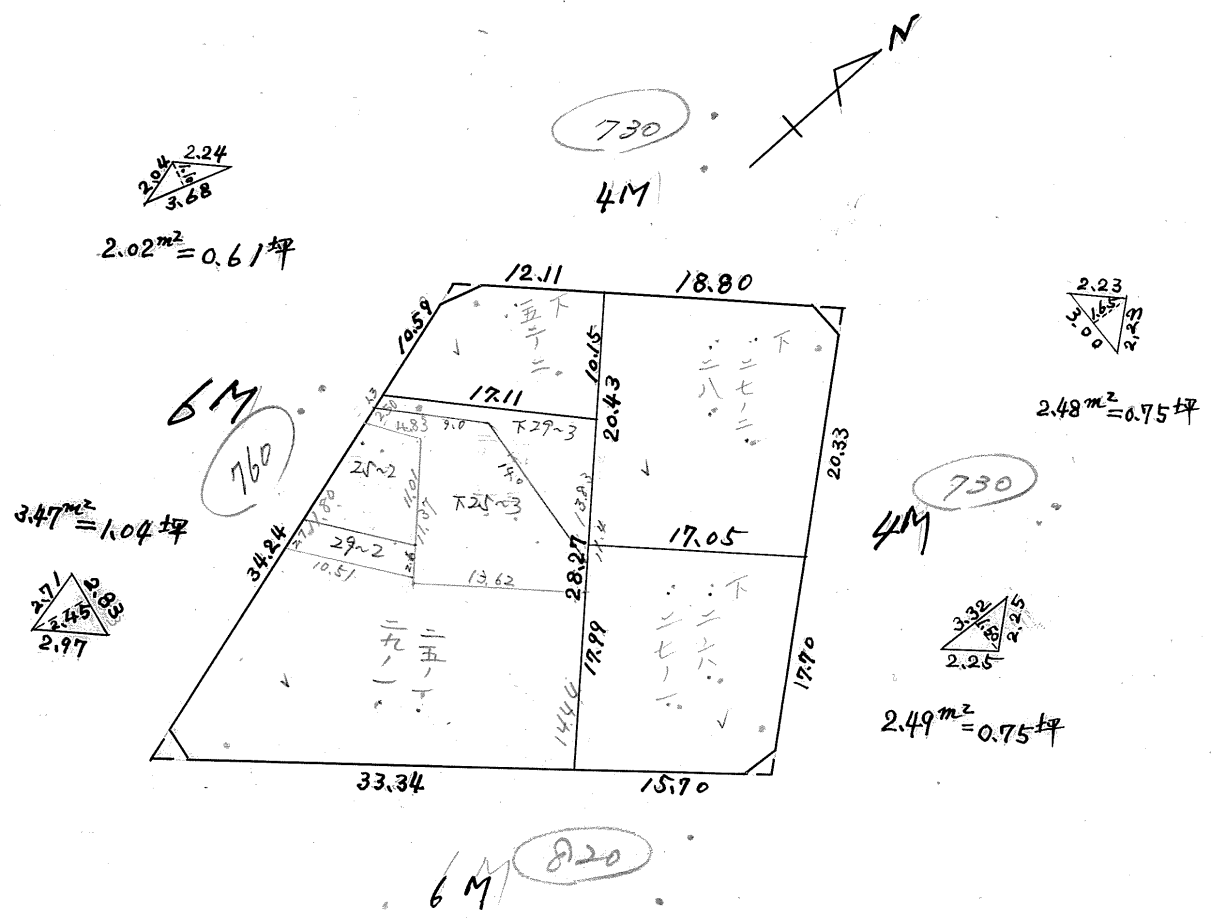
(分筆後) 面積平面図 S = $\frac{1}{600}$

(分) 確定

ブロック番号 番 145 号

新地名 町 丁目
年 月 日

145 BL $\frac{1}{600}$



この図面等は、土地区画整理事業に関する参考資料として提供しています。
○図面等は換地処分時のものであり、現在の状況とは異なる場合があります。
○図面等によって、境界等が確定されるものではありません。

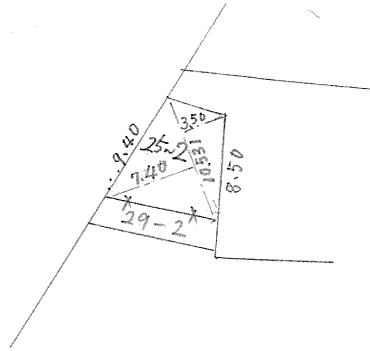
課	長	係	長	測量士	係

(分 筆 後)
 確定面積平面図 S = $\frac{1}{\dots}$

ブロック番号 145 号

新地名 町 丁目
 年 月 日

下荒田 145 BL



25-2

$$10.531 \times (7.40 + 3.50) \times \frac{1}{2} = 57.3939 \text{ m}^2$$

29-2

$$83.73 - 57.39 = 26.34 \text{ m}^2$$

この図面等は、土地区画整理事業に関する参考資料として提供しています。
 ○図面等は換地処分時のものであり、現在の状況とは異なる場合があります。
 ○図面等によって、境界等が確定されるものではありません。