

課長	係長	測量士	係

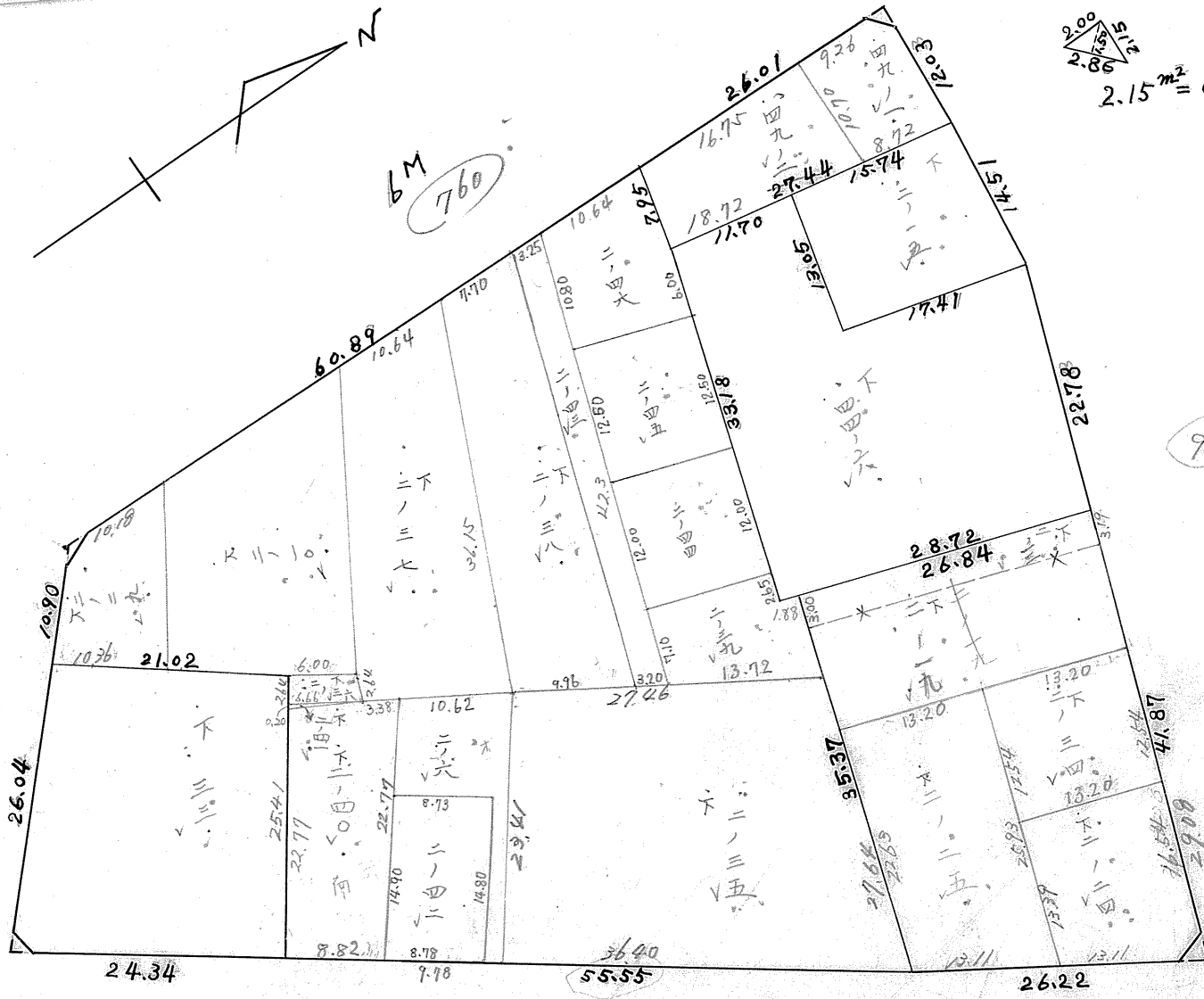
(分筆後)
確定面積平面図 S = $\frac{1}{600}$

ブロック番号 荒田 136 号

新地名 町 丁目
年 月 日

$55.66 \times (5.11 + 9.13) \times \frac{1}{2} = 85.88$ (坪)
136 B 1 $\frac{1}{600}$

この図面等は、土地区画整理事業に関する参考資料として提供しています。
○図面等は換地処分時のものであり、現在の状況とは異なる場合があります。
○図面等によって、境界等が確定されるものではありません。



$1.65 \times 1.65 \times \frac{1}{2} = 0.98$ (坪)

$2.15 \times 2.15 \times \frac{1}{2} = 2.15$ (坪)

$1.62 \times 1.84 \times \frac{1}{2} = 1.62$ (坪)

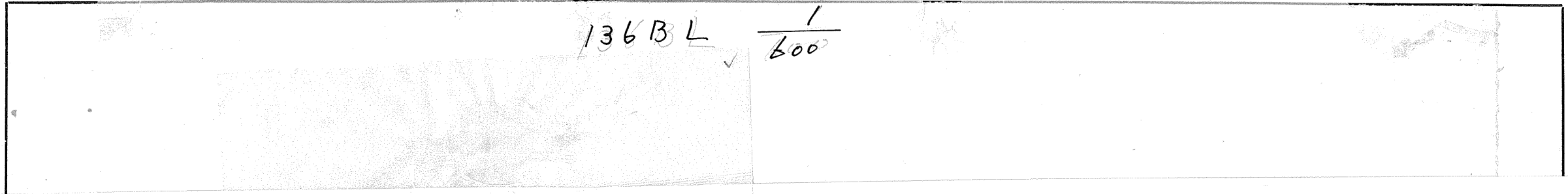
$2.52 \times 3.19 \times \frac{1}{2} = 3.11$ (坪)

課	長	係	長	測	量	士	係

(分 筆 後)
 確定面積平面図 S = $\frac{1}{600}$

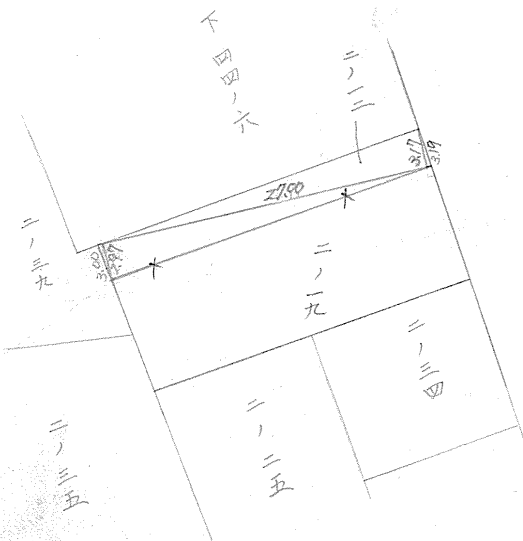
ブロック番号 荒田 136 号

新地名 町 丁目
 年 月 日



$$Z_{12} \quad \{26.49 \times (2.97 + 3.17)\} \times \frac{1}{2} = 82.89 \text{ (m}^2\text{)}$$

$$Z_{19} \quad 342.98 - 82.89 = 260.09 \text{ (m}^2\text{)}$$



この図面等は、土地区画整理事業に関する参考資料として提供しています。
 ○図面等は換地処分時のものであり、現在の状況とは異なる場合があります。
 ○図面等によって、境界等が確定されるものではありません。