

課長

$$99.33 - (1.0 \times 22 + 5.5 \times 9.3) = 56.17$$

$$\frac{1}{2} (56.17 + 1.0 \times 22) \times 9.3 = 338.95$$

$$\frac{1}{2} (1.0 \times 22 + 5.5 \times 9.3) \times 56.17 = 170.57$$

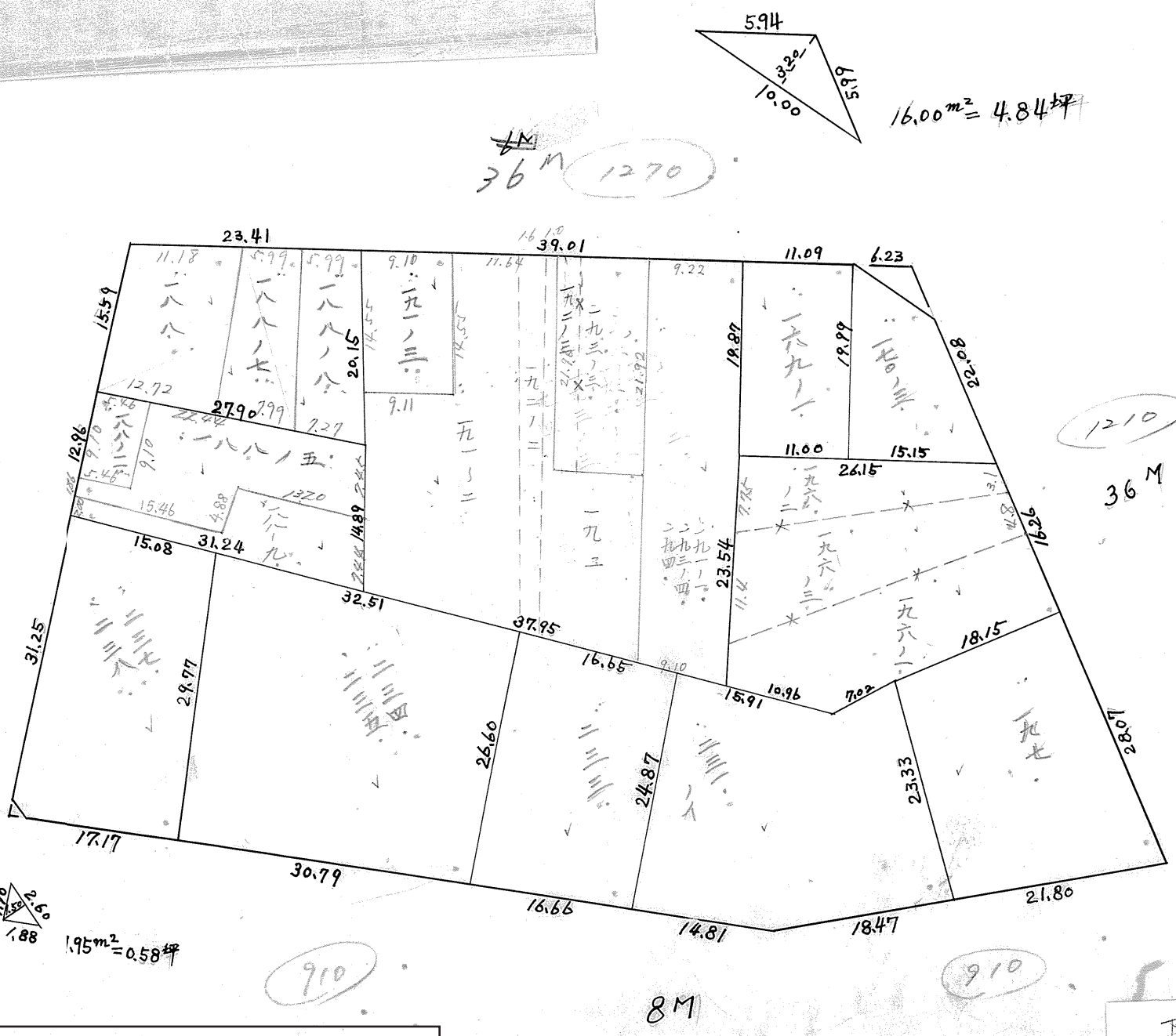
$$338.95 + 170.57 = 509.52$$

確定面積平面図 S = $\frac{1}{600}$

150 BL

ブロック番号 荒田 150 号

新地名 町 丁目
年 月 日



この図面等は、土地区画整理事業に関する参考資料として提供しています。
 ○図面等は換地処分時のものであり、現在の状況とは異なる場合があります。
 ○図面等によって、境界等が確定されるものではありません。

下荒田192-2 (川原)
 境界不明な地は換地処分要す

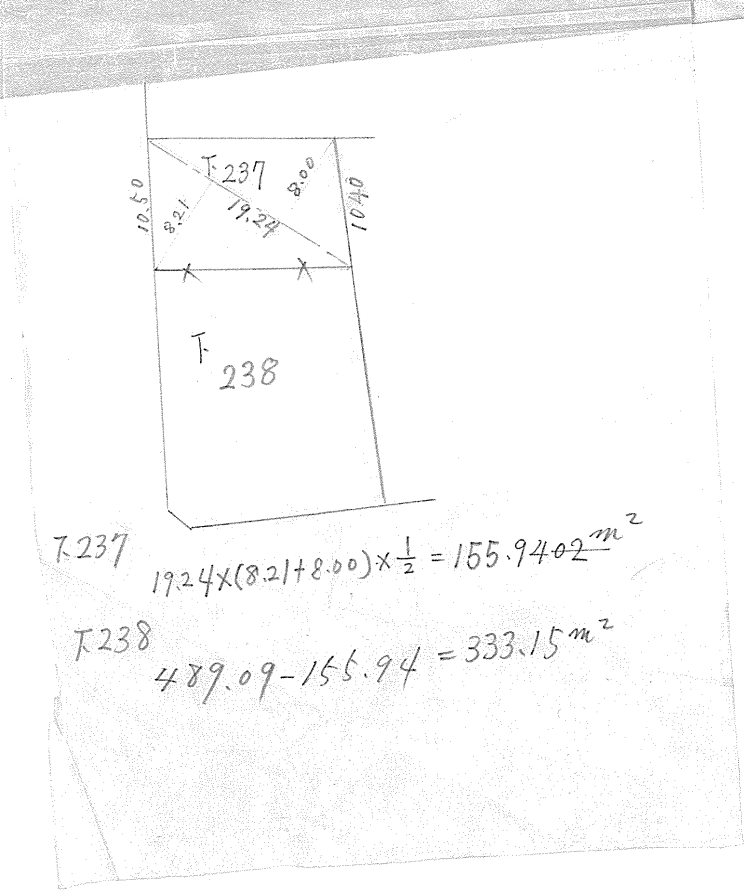
課	長	係	長	測量士	系

(分 筆 後)
 確定面積平面図 $S = \frac{1}{600}$

ブロック番号 荒田 150 号

新地名 町 丁目
 年 月 日

150 BL $\frac{1}{600}$



この図面等は、土地区画整理事業に関する参考資料として提供しています。
 ○図面等は換地処分時のものであり、現在の状況とは異なる場合があります。
 ○図面等によって、境界等が確定されるものではありません。

課長係

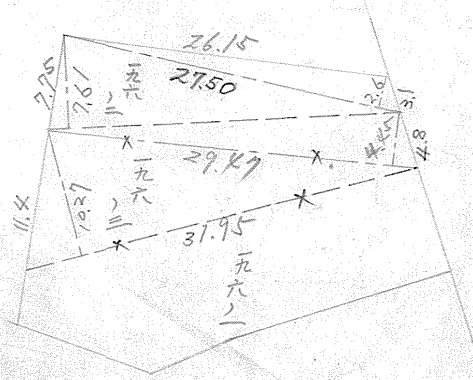
筆(後) 確定面積平面図 S = $\frac{1}{600}$

ブロック番号 荒田 150 号

新地名 町 丁目
年 月 日

150 BL $\frac{1}{600}$

196-2
 $\frac{1}{2} \{ (7.61 + 2.6) \times 27.50 \} = 140.25 \text{ m}^2$
 196-3
 $\frac{1}{2} \{ (29.47 \times 4.45) + (31.95 \times 10.27) \} = 229.63 \text{ m}^2$
 196-1
 $667.33 - (140.25 + 229.63) = 297.45 \text{ m}^2$



この図面等は、土地区画整理事業に関する参考資料として提供しています。
 ○図面等は換地処分時のものであり、現在の状況とは異なる場合があります。
 ○図面等によって、境界等が確定されるものではありません。