

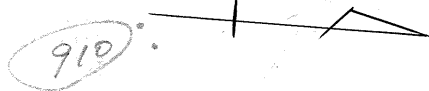
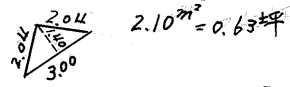
課長	係長	測量士	係

(分 筆 後)
確定面積平面図 $S = \frac{1}{600}$

ブロック番号 荒田 151 号

新地名 町 丁目
年 月 日

荒田工区 151 B L



8M

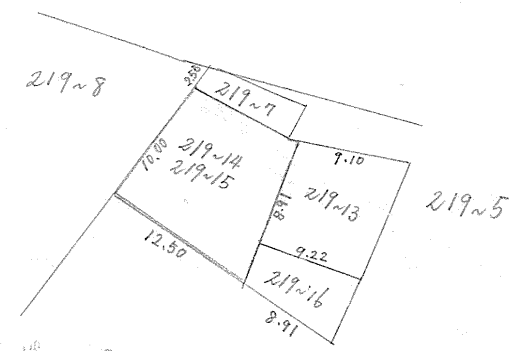
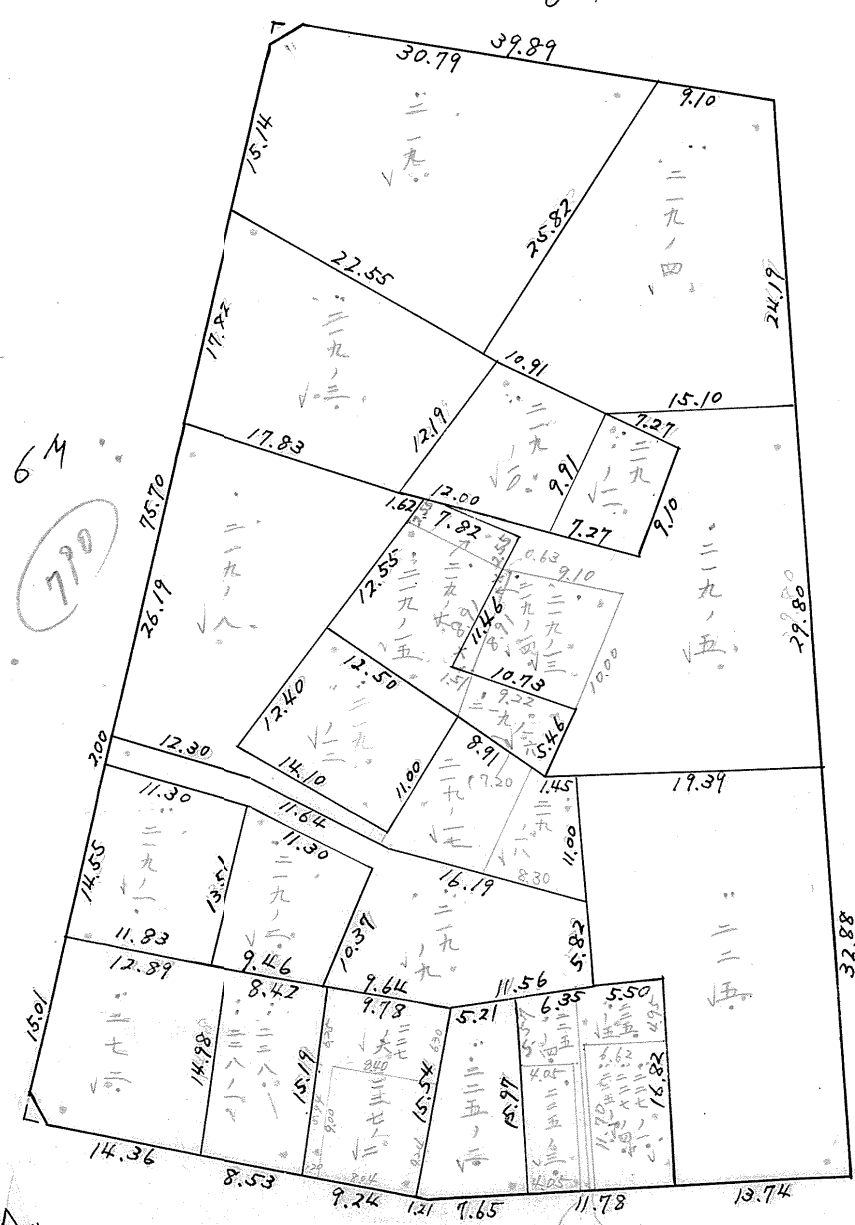
6M



36M

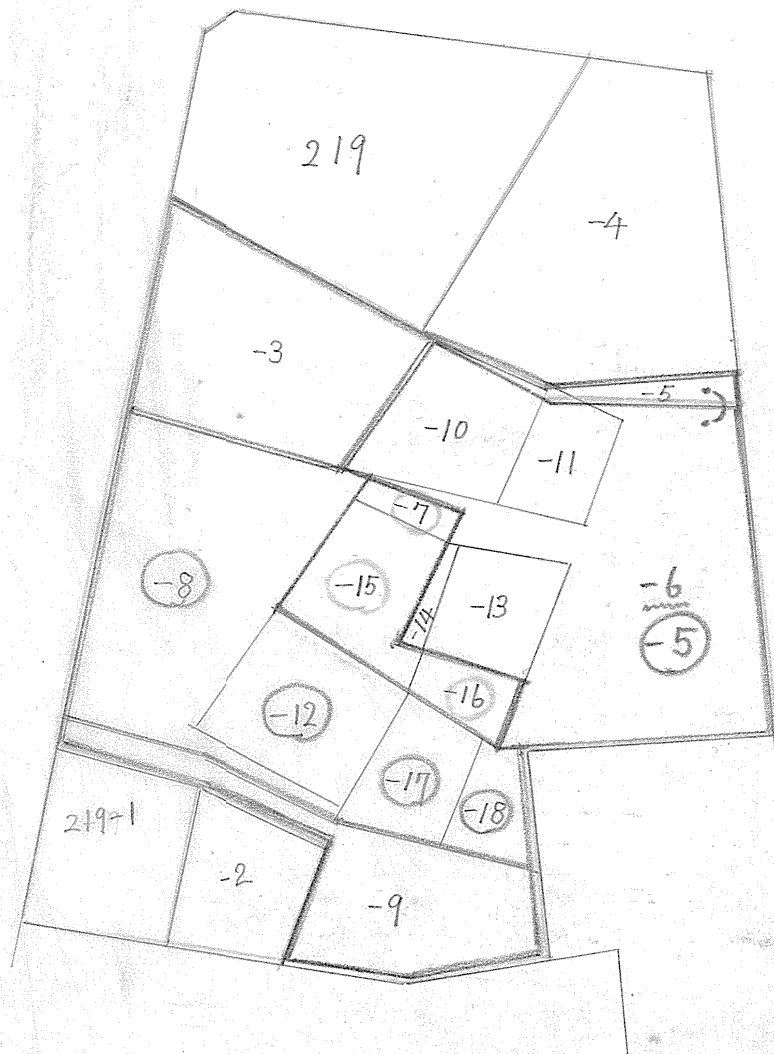


$S = \frac{1}{600}$



合換

この図面等は、土地区画整理事業に関する参考資料として提供しています。
 ○図面等は換地処分時のものであり、現在の状況とは異なる場合があります。
 ○図面等によって、境界等が確定されるものではありません。



219 --- 1,038.07坪 確定 1,046.30坪
3,455.57㎡

219	● 153.62	
219-1	○ 50.37	31.3.8 东番り分
-2	○ 38.00	31.10.24 "
-3	○ 649.70	31.12.28 "
-4	○ 136.38	32.4.1 "
-5	○ 10.00	

219-3	● 429.70	32.4.1 东番り分 东番り分
219-6	● 220.00	

-3	○ 95.91	32.12.25 东番り分 东番り分
-7	○ 54.85	
-8	● 207.31	
-9	○ 71.63	

219-5 ● 230.00 35.12.21 东番り分

-10	○ 36.38	36.2.4 东番り分 38.7.9 "
-11	○ 21.00	
-13	○ 26.65	
-14	○ 2.86	
219-5	○ 143.11	41.3.15 "

-8	○ 114.52	40.4.30 东番り分
-12	○ 47.15	
-17	○ 27.96	
-18	○ 18.00	43.2.22 "

-7	○ 5.95	41.3.15 东番り分 " "
-15	○ 36.20	
-16	○ 12.70	

計 1,038.39 坪
確定の 6.91坪

378.57㎡
92.44㎡
59.50㎡

計 207.63
0.32多

この図面等は、土地区画整理事業に関する参考資料として提供しています。
○図面等は換地処分時のものであり、現在の状況とは異なる場合があります。
○図面等によって、境界等が確定されるものではありません。