

課	長	副長	主任

(分 筆 後)  
 確定面積平面図 S =  $\frac{1}{600}$

ブロック番号 荒田 159 号

新地名 町 丁目  
 年 月 日

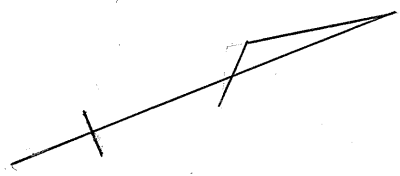
この図面等は、土地区画整理事業に関する参考資料として提供しています。  
 ○図面等は換地処分時のものであり、現在の状況とは異なる場合があります。  
 ○図面等によって、境界等が確定されるものではありません。

荒田工区 159 BL

S =  $\frac{1}{600}$

1,000

8M

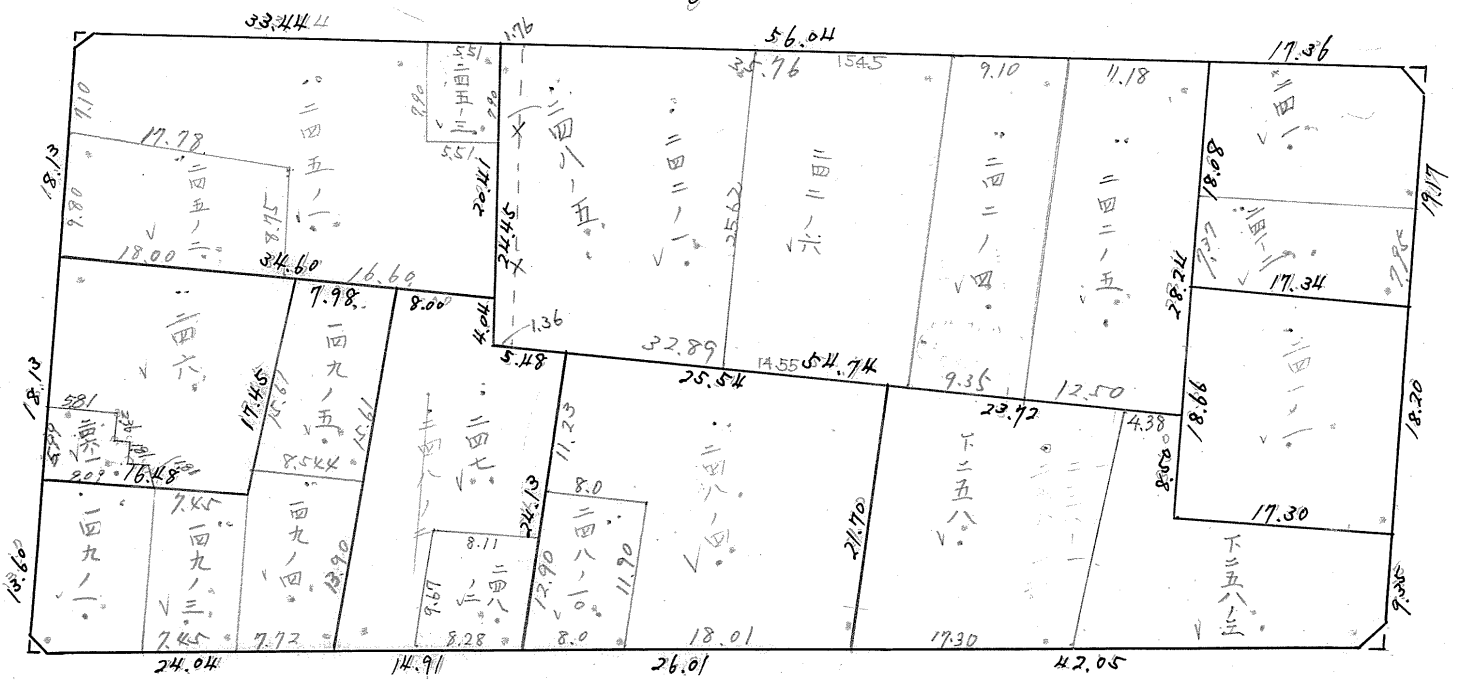


0.84<sup>2</sup> = 0.25<sup>2</sup> 坪

870

18M

0.99<sup>2</sup> = 0.23<sup>2</sup> 坪



2.31<sup>2</sup> = 0.69<sup>2</sup> 坪

870

6M

820

2.31<sup>2</sup> = 0.69<sup>2</sup> 坪

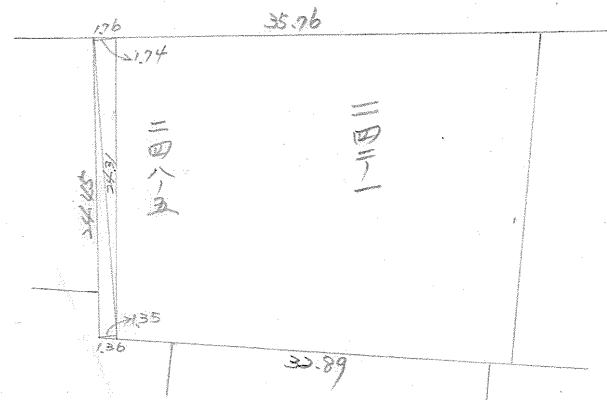
課	長	係	長	測	量	士	系

(分 筆 後)  
確定面積平面図 S =  $\frac{1}{2}$

ブロック番号 荒田 159 号

新地名 町 丁目  
 年 月 日

159 BL



$$\frac{248-5}{24.3} \times \frac{1}{2} \times (1.35 + 1.74) \times 35.76 = 37.5589 \text{ m}^2 \approx 37.56 \text{ m}^2$$

$$= 11.36 \text{ 坪}$$

$$\frac{242-1}{874.81 \text{ m}^2 - 37.56 \text{ m}^2} = 837.25 \text{ m}^2$$

$$= 253.27 \text{ 坪}$$

この図面等は、土地区画整理事業に関する参考資料として提供しています。  
 ○図面等は換地処分時のものであり、現在の状況とは異なる場合があります。  
 ○図面等によって、境界等が確定されるものではありません。