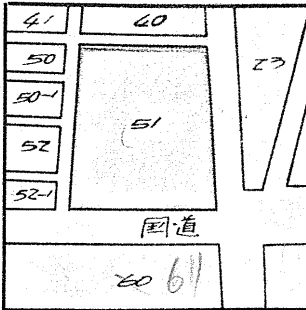


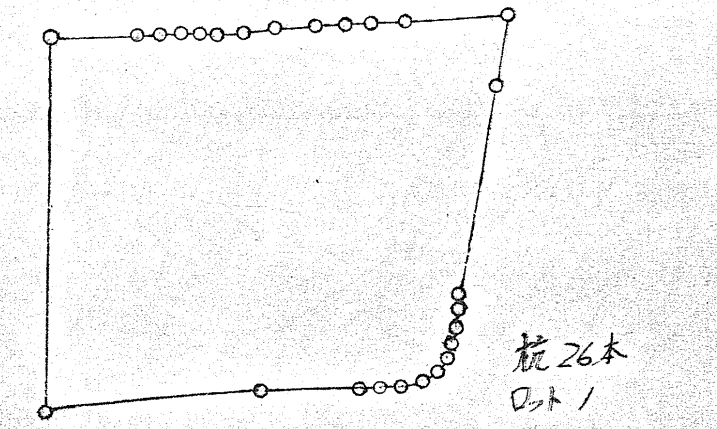
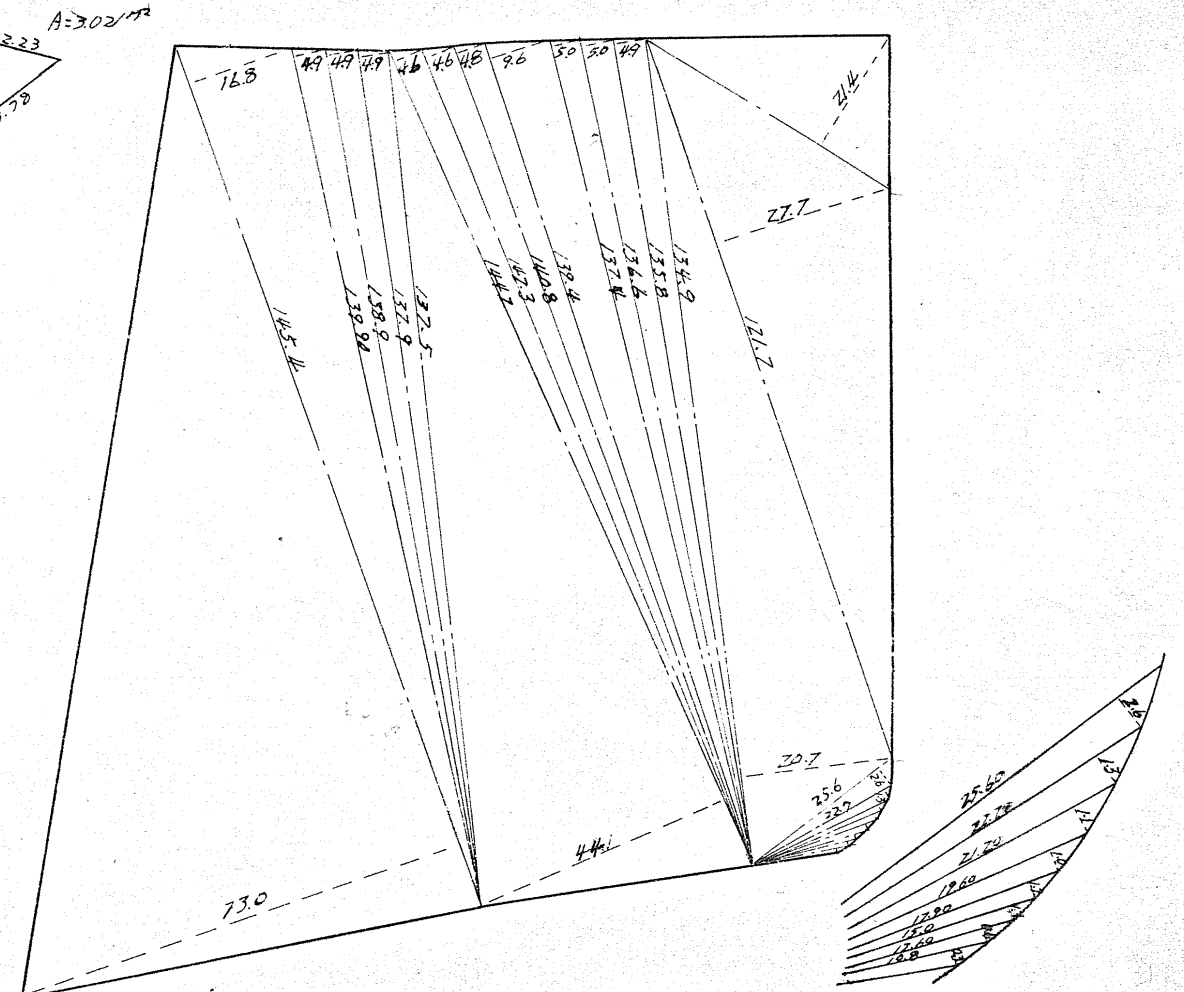
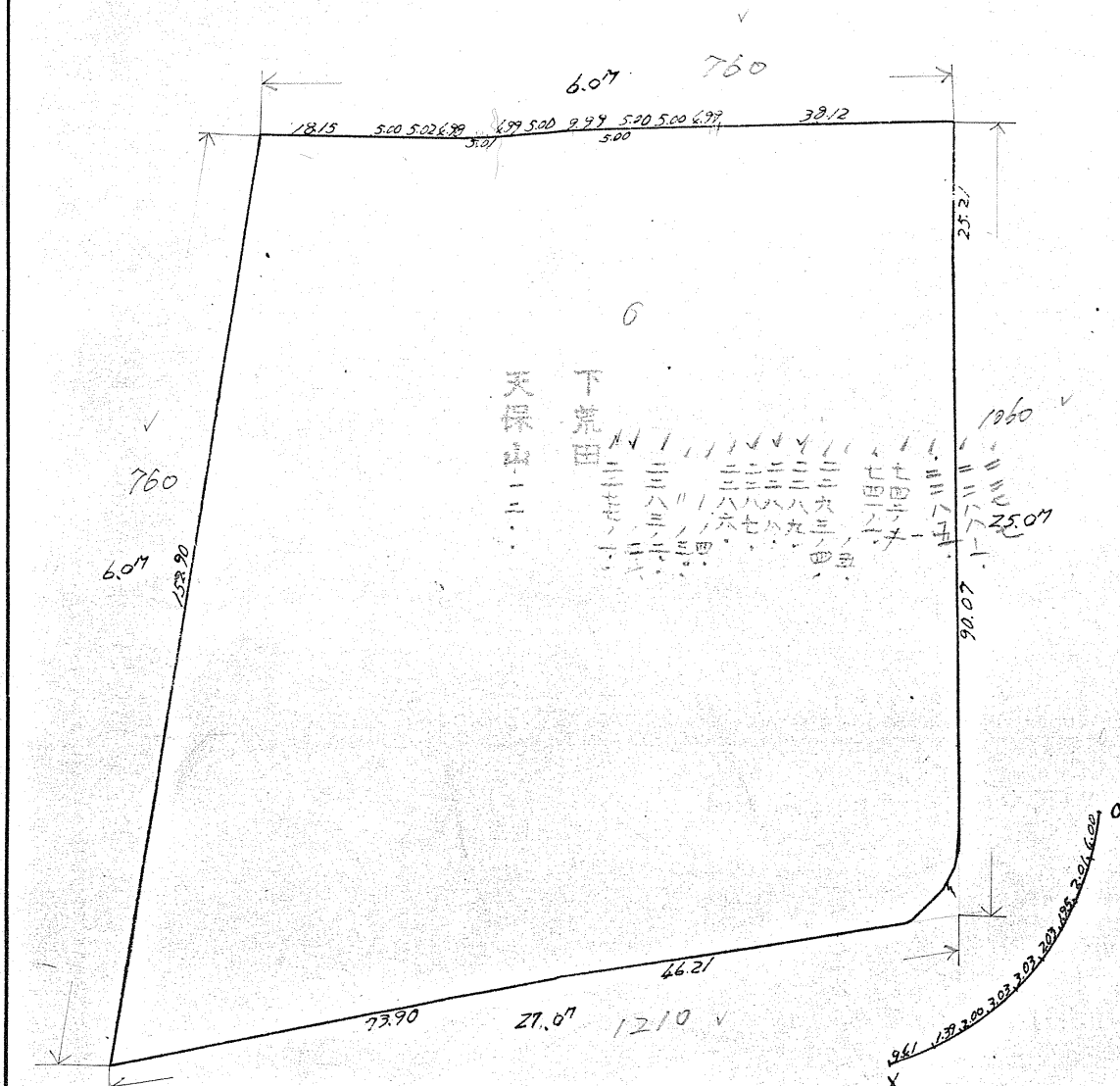
課長	係長	測量士	係

# 確定面積平面図 $S = \frac{1}{1200}$ (分筆後)

ブロック番号 51 号  
地名 町 丁目  
43年 3月 20日



この図面等は、土地区画整理事業に関する参考資料として提供しています。  
○図面等は換地処分時のものであり、現在の状況とは異なる場合があります。  
○図面等によって、境界等が確定されるものではありません。



# 天保山 中学校

この図面等は、土地区画整理事業に関する参考資料として提供しています。  
○図面等は換地処分時のものであり、現在の状況とは異なる場合があります。  
○図面等によって、境界等が確定されるものではありません。

下荒田町 103~6  
(天保山工区 5/BL)

天保山町 18~1  
(宇宿工区)

下荒田町 2267~7  
(下荒田工区 19/BL)

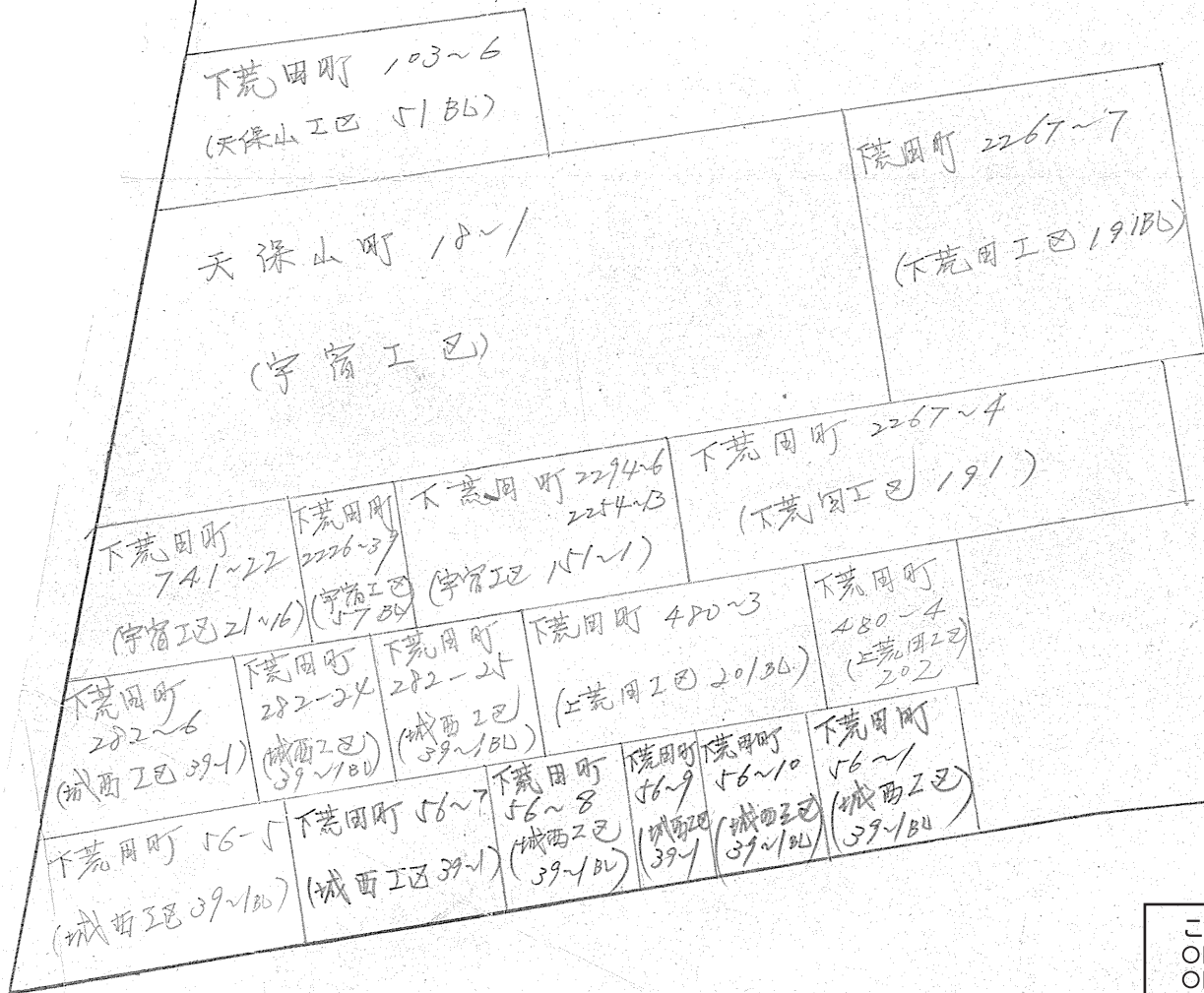
下荒田町 11~22

下荒田町 2226~3

下荒田町 2274~6  
2254~3

下荒田町 15/1

下荒田町 2267~4  
(下荒田工区 19/1)



この図面等は、土地区画整理事業に関する参考資料として提供しています。  
 ○図面等は換地処分時のものであり、現在の状況とは異なる場合があります。  
 ○図面等によって、境界等が確定されるものではありません。