

課長	係長	測量士	係

(分 筆 後)  
 確定面積平面図 S =  $\frac{1}{600}$

ブロック番号 荒田 166 号

新地名 町 丁目  
 年 月 日

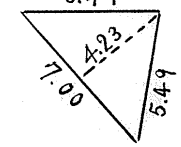
荒田工区 166 BL

下荒田工区 166 BL

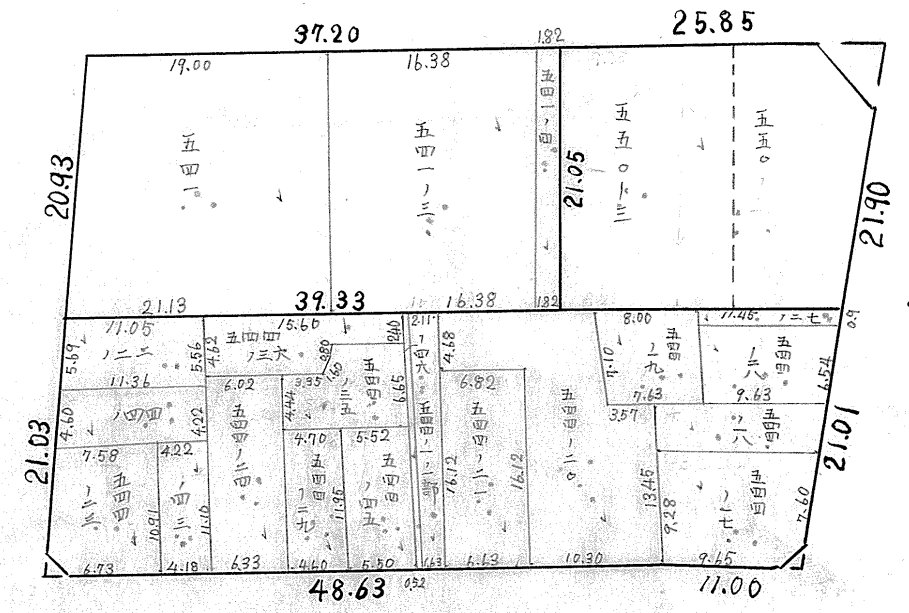
$$S = \frac{1}{600}$$

36M 1.300

$$14.81 \text{ m}^2 = 4.48 \text{ 坪}$$



8M 2.50



8M 1.030

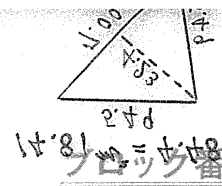
$$2.28 \text{ m}^2 = 0.68 \text{ 坪}$$

$$1.29 \text{ m}^2 = 0.39 \text{ 坪}$$

この図面等は、土地区画整理事業に関する参考資料として提供しています。  
 ○図面等は換地処分時のものであり、現在の状況とは異なる場合があります。  
 ○図面等によって、境界等が確定されるものではありません。

課長	係長	係長	係長

200 筆  
確定面積平面図



荒田

166 号

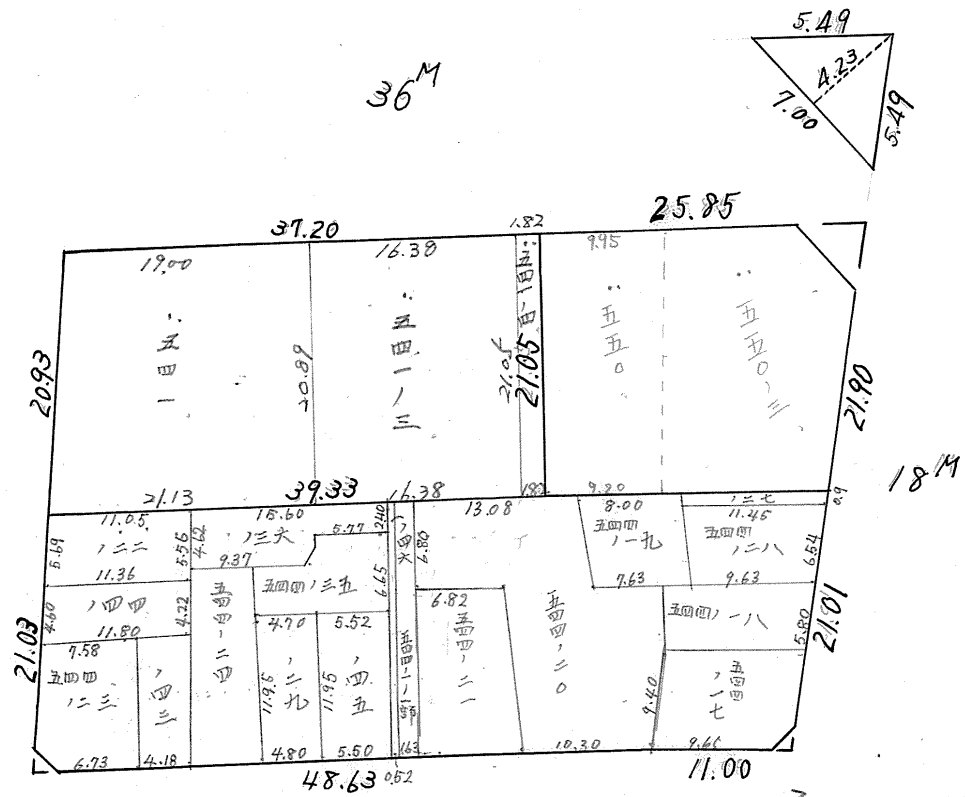
新地名 町 丁目  
年 月 日

荒田工業団地 19935

この図面等は、土地区画整理事業に関する参考資料として提供しています。  
○図面等は換地処分時のものであり、現在の状況とは異なる場合があります。  
○図面等によって、境界等が確定されるものではありません。

$$S = \frac{1}{600}$$

$$14.81 \text{ m}^2 = 4.48 \text{ 坪}$$



45.10.20 変則の結果書付

$$2.28 \text{ m}^2 = 0.68 \text{ 坪}$$

$$1.29 \text{ m}^2 = 0.39 \text{ 坪}$$