

長	係	長	測量士	係

(分 筆 後)

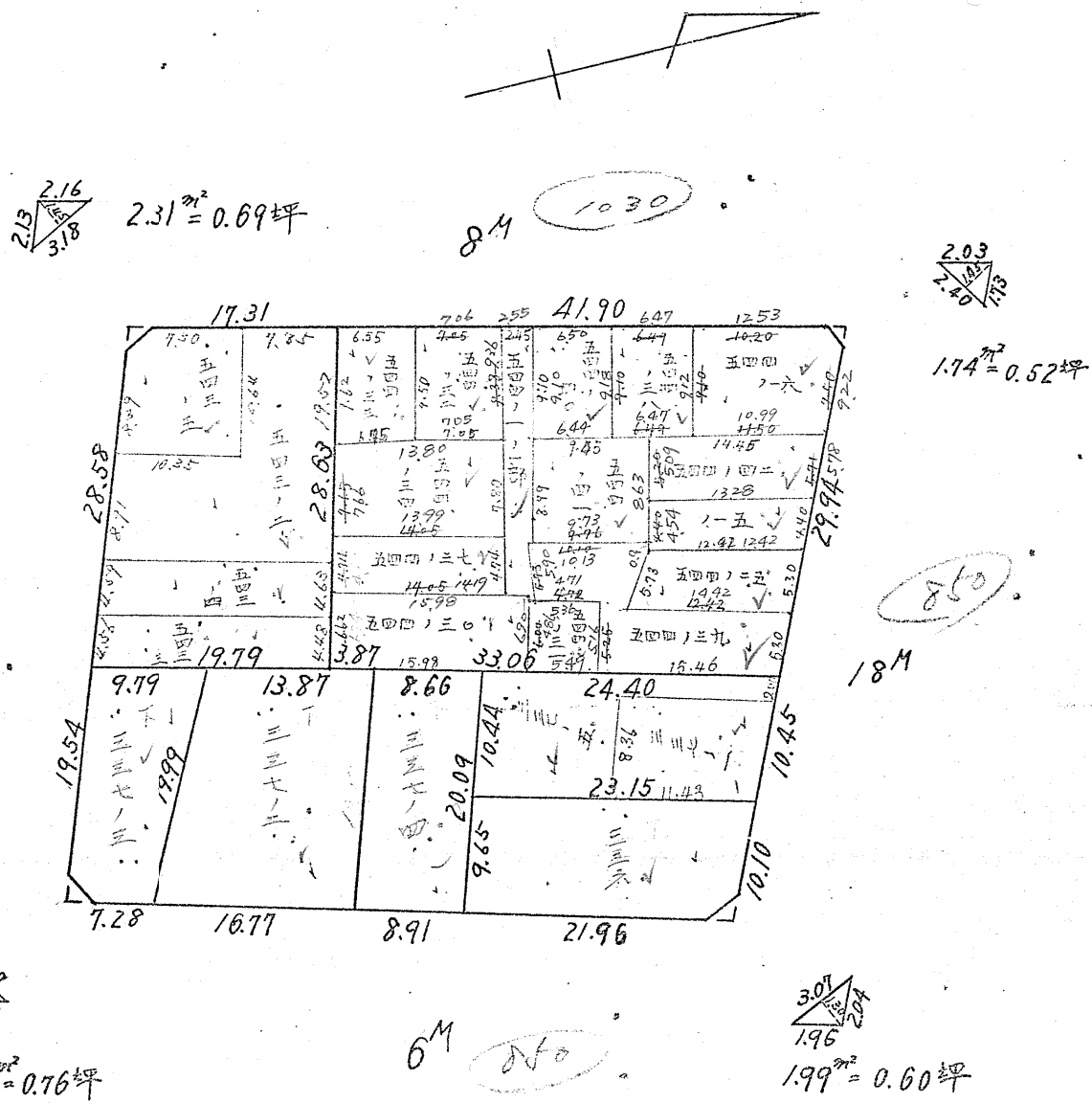
確定面積平面図 S = $\frac{1}{600}$

ブロック番号 荒田 167 号

新地名 町 丁目
年 月 日

荒田工区 167BL
(下荒田)

この図面等は、土地区画整理事業に関する参考資料として提供しています。
○図面等は換地処分時のものであり、現在の状況とは異なる場合があります。
○図面等によって、境界等が確定されるものではありません。



$S = \frac{1}{600}$

② 54A, 5/18 登記係長受領(セキ)
修正分

課長	係長	測量士	係

確定面積平面図 S = $\frac{1}{600}$

ブロック番号 荒田 167 号

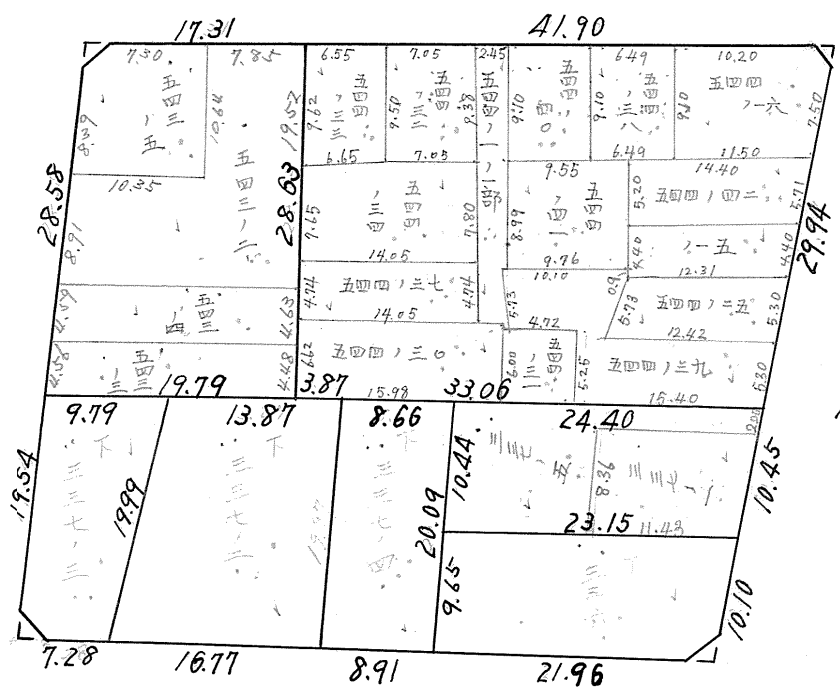
新地名 町 丁目
年 月 日

荒田工区 167BL
(下荒田)

分筆後の図面と17日。
前V-Eの図分筆が最終
版となる。

$\frac{2.16}{2.13} \frac{3.18}{3.18}$ $2.31 \text{ m}^2 = 0.69 \text{ 坪}$

$\frac{2.03}{2.40} \frac{1.73}{1.73}$ $1.74 \text{ m}^2 = 0.52 \text{ 坪}$



$\frac{2.17}{2.17} \frac{3.01}{3.01}$ 2.36
 $2.53 \text{ m}^2 = 0.76 \text{ 坪}$

$\frac{3.07}{1.96} \frac{2.04}{2.04}$ $1.99 \text{ m}^2 = 0.60 \text{ 坪}$

S = $\frac{1}{600}$

この図面等は、土地区画整理事業に関する参考資料として提供しています。
○図面等は換地処分時のものであり、現在の状況とは異なる場合があります。
○図面等によって、境界等が確定されるものではありません。