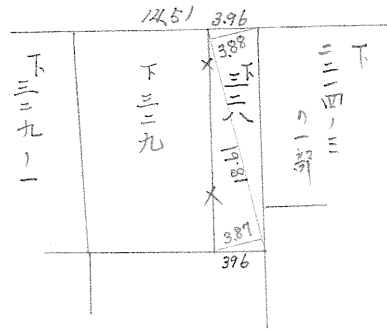


課長	係長	測量士	係

(分 筆 後)
 確定面積平面図 S = $\frac{1}{\quad}$

ブロック番号 荒田 169 号

新地名 町 丁目
 年 月 日



$$\begin{aligned} \text{下} 328 \quad 18.61 \times (3.88 + 3.87) \times \frac{1}{2} &= 72.1137 \text{ m}^2 \\ &= 21.8143 \text{ 坪} \end{aligned}$$

$$\begin{aligned} 329 \quad 258.20 - 72.11 &= 186.09 \text{ m}^2 \\ &= 56.29 \text{ 坪} \end{aligned}$$

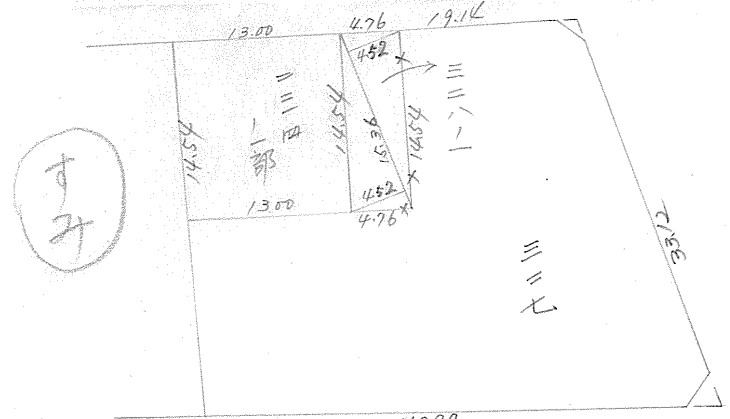
この図面等は、土地区画整理事業に関する参考資料として提供しています。
 ○図面等は換地処分時のものであり、現在の状況とは異なる場合があります。
 ○図面等によって、境界等が確定されるものではありません。

筆(後)
 定面積平面図 S = $\frac{1}{\dots}$

ブロック番号 荒田 169 号

新地名 町 丁目
 年 月 日

169BL



32801 $15.36 \times (4.52 + 4.52) \times \frac{1}{2} = 69.42 \text{ m}^2$
 $= 20.98 \text{ 坪} \quad 21.0017 \text{ 坪}$

327 $934.78 - 69.35 = 865.43 \text{ m}^2$
 $= 261.79 \text{ 坪}$

$936.59 - 69.42 = 866.17 \text{ m}^2$
 262.01 坪

この図面等は、土地区画整理事業に関する参考資料として提供しています。
 ○図面等は換地処分時のものであり、現在の状況とは異なる場合があります。
 ○図面等によって、境界等が確定されるものではありません。