

課	長	係	長	測	量	士	係

(分 筆 後)  
 確定面積平面図 S =  $\frac{1}{600}$

ブロック番号 荒田 179 号

新地名 町 丁目  
 年 月 日

荒田地区 179BL

$2.27 \text{ m}^2 = 0.68 \text{ 坪}$

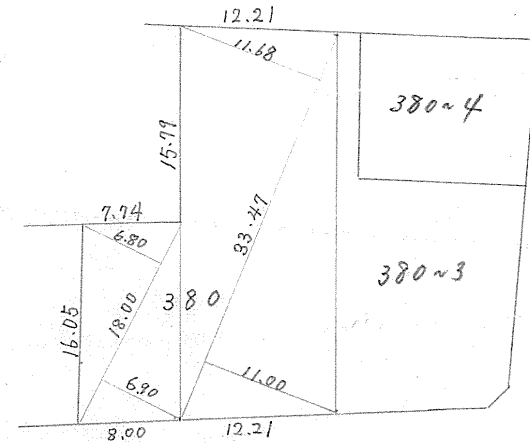


$S = \frac{1}{600}$

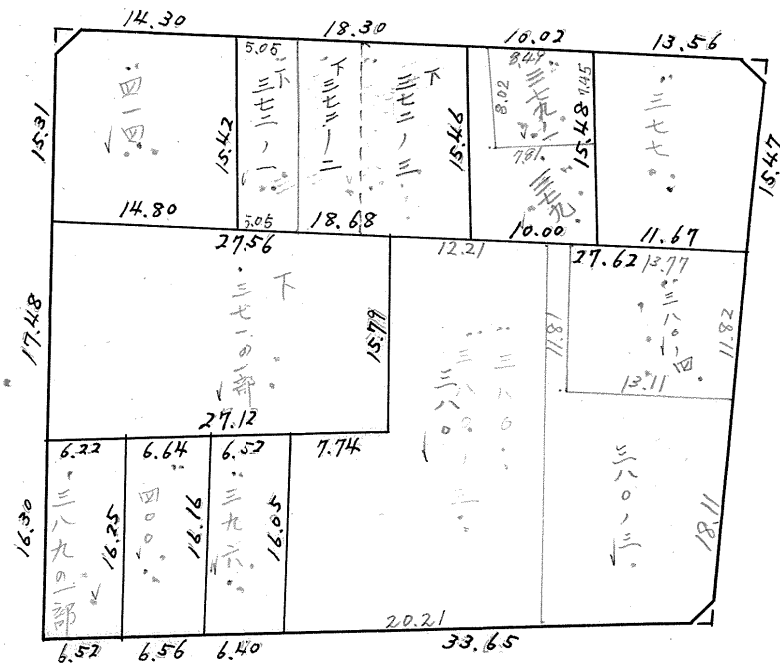
$1.85 \text{ m}^2 = 0.55 \text{ 坪}$



4M 760 ✓



380  
 $\{18.00 \times (6.80 + 6.90)\} \times \frac{1}{2} = 123.30$   
 $\{33.47 \times (11.00 + 11.68)\} \times \frac{1}{2} = 379.5498$   
 $+ = 502.84$   
 380~3  
 $790.06 - 502.84 = 287.22$



4M

760 ✓

820 ✓  
 5M ✓

6M 820 ✓



$1.92 \text{ m}^2 = 0.58 \text{ 坪}$

この図面等は、土地区画整理事業に関する参考資料として提供しています。  
 ○図面等は換地処分時のものであり、現在の状況とは異なる場合があります。  
 ○図面等によって、境界等が確定されるものではありません。