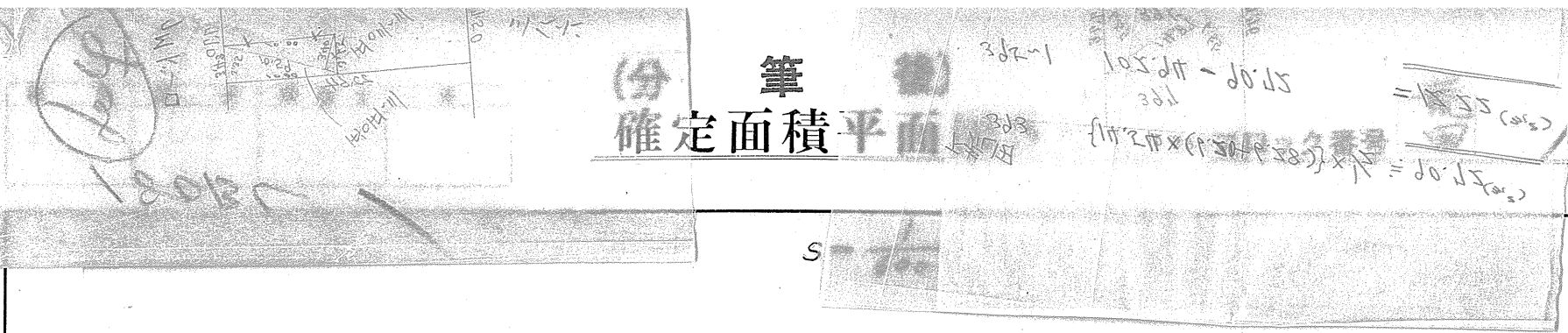


筆
確定面積平面

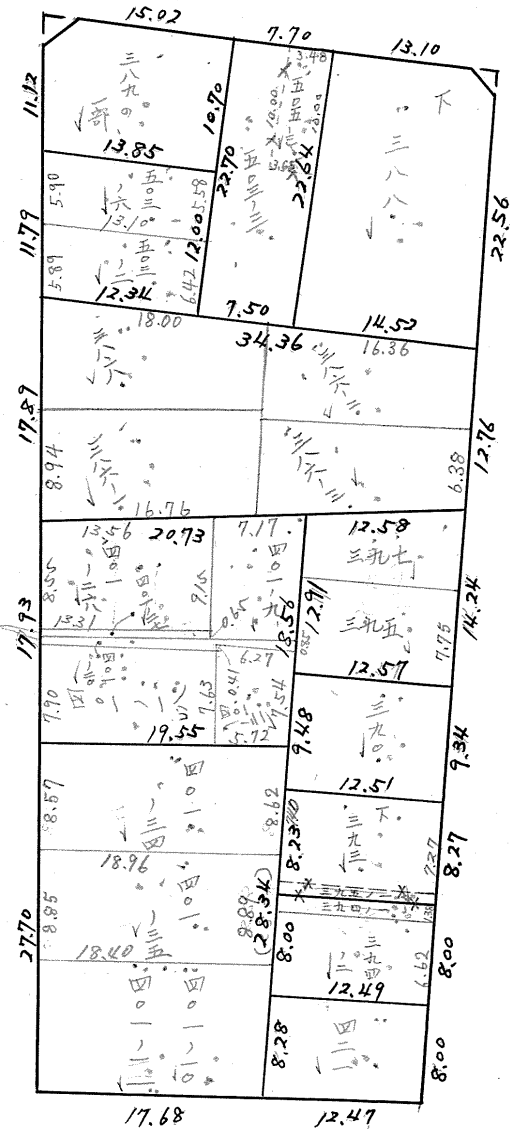
新地名 町 丁目
号
年 月 日



$3.21 \text{ m}^2 = 0.97 \text{ 坪}$



$3.10 \text{ m}^2 = 0.63 \text{ 坪}$



1,000

820

この図面等は、土地区画整理事業に関する参考資料として提供しています。
 ○図面等は換地処分時のものであり、現在の状況とは異なる場合があります。
 ○図面等によって、境界等が確定されるものではありません。

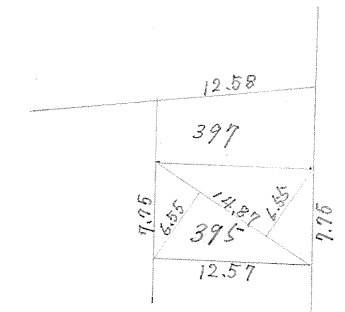
課長	係長	測量士	係

(分 筆 後)
 確定面積平面図 $S = \frac{1}{600}$

ブロック番号 荒田 180 号

新地名 町 丁目
 年 月 日

$$S = \frac{1}{600}$$

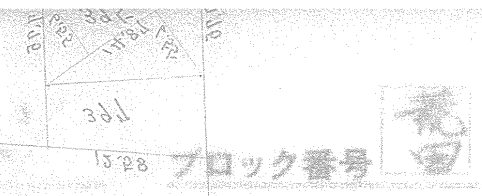


下荒田
 395
 $\{14.87 \times (6.65 + 6.65)\} \times \frac{1}{2} = 97.3986$
 397
 $169.76 - 97.39 = 72.37 \text{ m}^2$

この図面等は、土地区画整理事業に関する参考資料として提供しています。
 ○図面等は換地処分時のものであり、現在の状況とは異なる場合があります。
 ○図面等によって、境界等が確定されるものではありません。

課長	係長	測量士	係

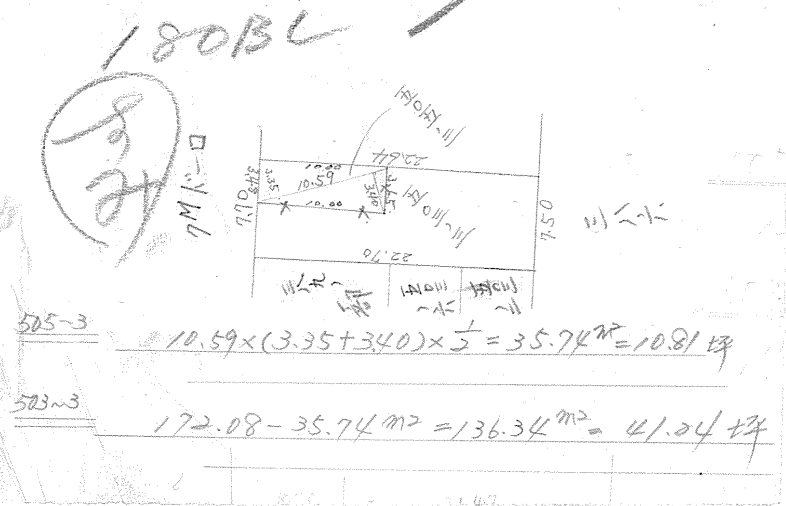
(分 筆 後)
確定面積平面



180 号

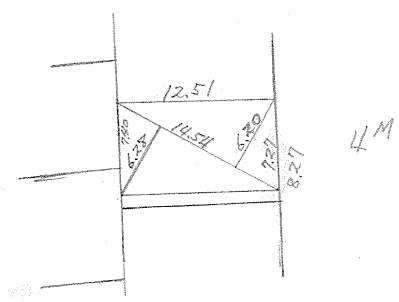
新地名 町 丁目
年 月 日

$$S = \frac{1}{600}$$



下荒田 393 $\{14.54 \times (6.20 + 6.28)\} \times \frac{1}{2} = 90.72 \text{ (m}^2)$

395-1 $102.94 - 90.72 = 12.22 \text{ (m}^2)$



43.3.8 材料排消
合換作付です

下荒田E
180BL

この図面等は、土地区画整理事業に関する参考資料として提供しています。
○図面等は換地処分時のものであり、現在の状況とは異なる場合があります。
○図面等によって、境界等が確定されるものではありません。