

課長	係長	測量士	係

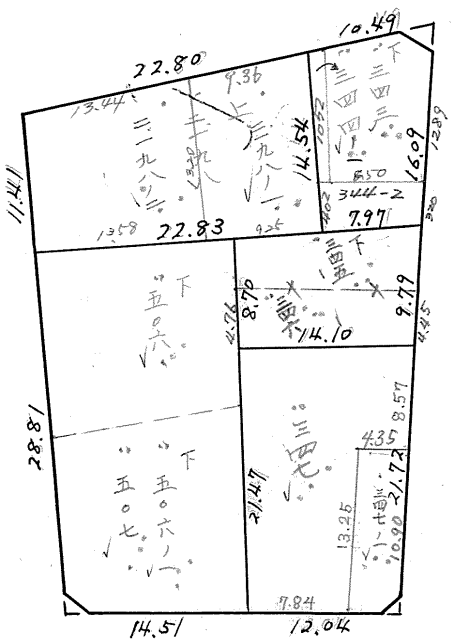
荒田

番号 177 号

新地名 町 丁目
年 月 日



荒田王区 177 BL



1090
15M

2.10^{m²} = 0.63坪

7M 970

2.45^{m²} = 0.74坪

4M 760

S = 1/6000

0.63^{m²} = 2.10坪

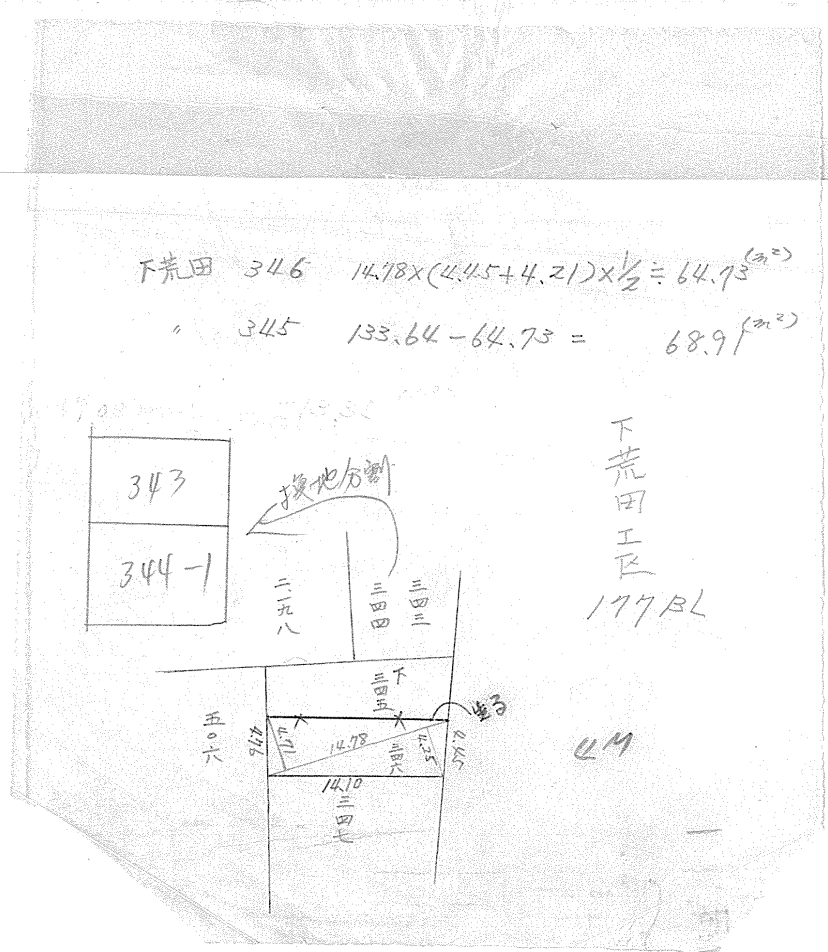
この図面等は、土地区画整理事業に関する参考資料として提供しています。
○図面等は換地処分時のものであり、現在の状況とは異なる場合があります。
○図面等によって、境界等が確定されるものではありません。

課長	係長	測量士	係

(分 筆 後)
 確定面積平面図 S = $\frac{1}{1}$

ブロック番号 荒田 177 号

新地名 町 丁目
 年 月 日



この図面等は、土地区画整理事業に関する参考資料として提供しています。
 ○図面等は換地処分時のものであり、現在の状況とは異なる場合があります。
 ○図面等によって、境界等が確定されるものではありません。

課長	係長	測量士	係

(分筆後)
確定面積平面図 S-

ブロック番号

荒田

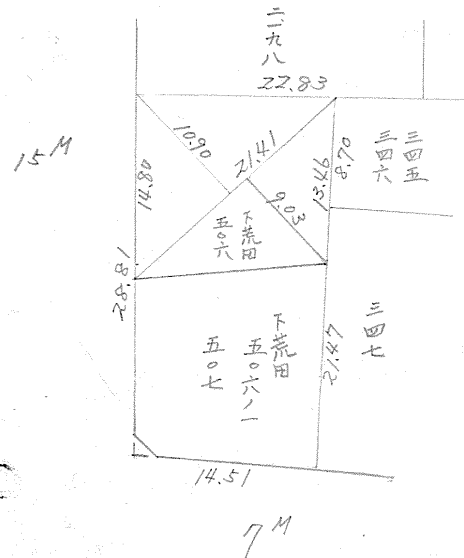
177

号

新地名 町 丁目
年 月 日

下荒田 506 $\{21.41 \times (10.90 + 9.03)\} \times \frac{1}{2} = 213.35 (\text{m}^2)$

506~1
507 $444.26 - 213.35 = 230.91 (\text{m}^2)$



下荒田
五〇六
五〇七

177BL

この図面等は、土地区画整理事業に関する参考資料として提供しています。
 ○図面等は換地処分時のものであり、現在の状況とは異なる場合があります。
 ○図面等によって、境界等が確定されるものではありません。