

課長	係長	測量士	係

(分  
確定)

11310A  
11310B  
11310C  
11310D  
11310E  
11310F  
11310G  
11310H  
11310I  
11310J  
11310K  
11310L  
11310M  
11310N  
11310O  
11310P  
11310Q  
11310R  
11310S  
11310T  
11310U  
11310V  
11310W  
11310X  
11310Y  
11310Z

号 荒田 185 号

新地名 町 丁目  
年 月 日

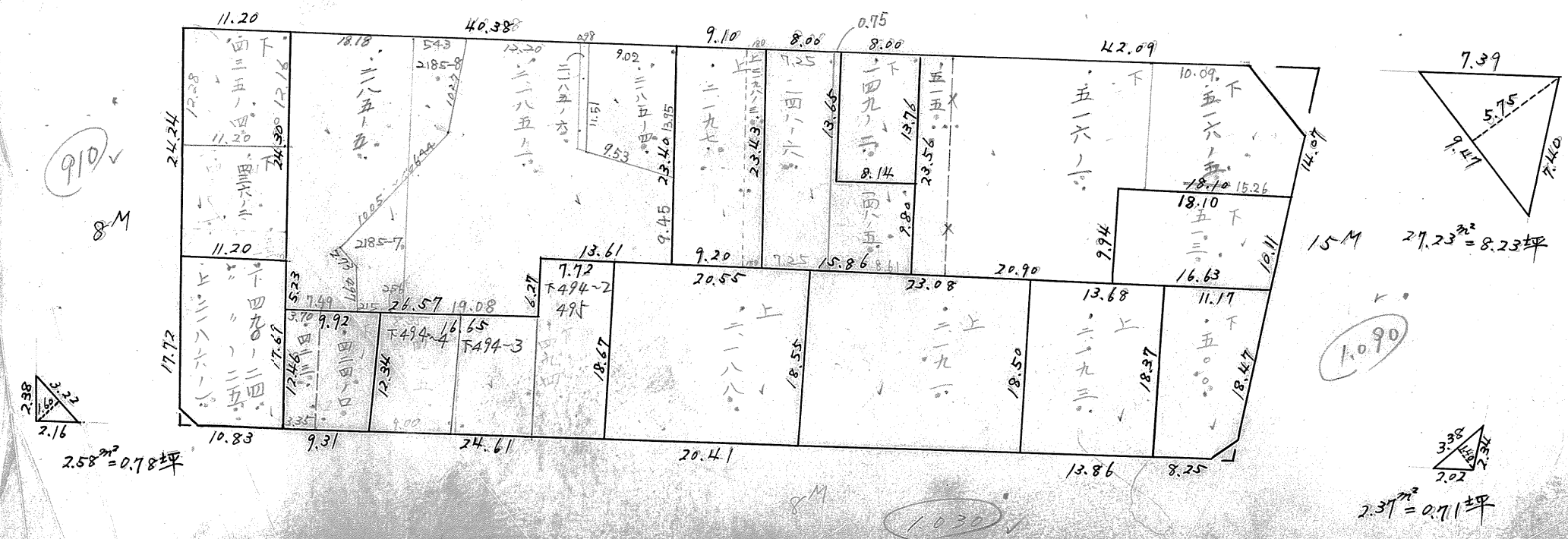
この図面等は、土地区画整理事業に関する参考資料として提供しています。  
○図面等は換地処分時のものであり、現在の状況とは異なる場合があります。  
○図面等によって、境界等が確定されるものではありません。

荒田 I 区 1885 BELL

1.510

$$S = \frac{1}{600}$$

36M

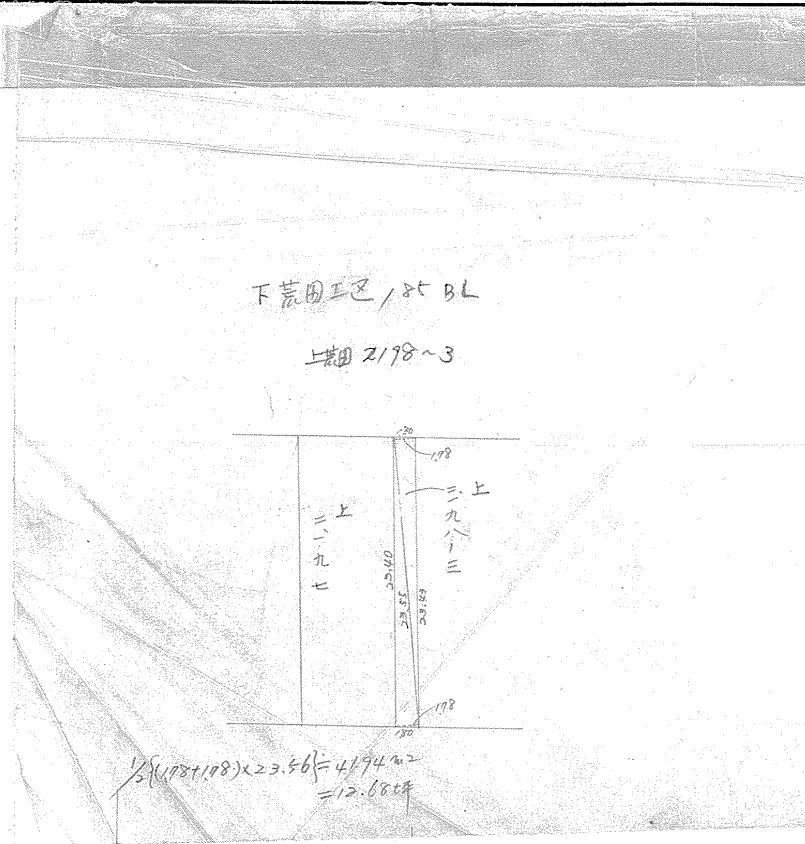


課長	係長	測量士	係

(分 筆 後)  
 確定面積平面図 S =  $\frac{1}{2}$

ブロック番号 荒田 185 号

新地名 町 丁目  
 年 月 日



この図面等は、土地区画整理事業に関する参考資料として提供しています。  
 ○図面等は換地処分時のものであり、現在の状況とは異なる場合があります。  
 ○図面等によって、境界等が確定されるものではありません。

課	長	係	長	測量士	係

(分筆後) 700 5148-2  
**確定面積平面図** S-  
5148-2

ブロック番号



185 号

新地名 町 丁目  
 年 月 日

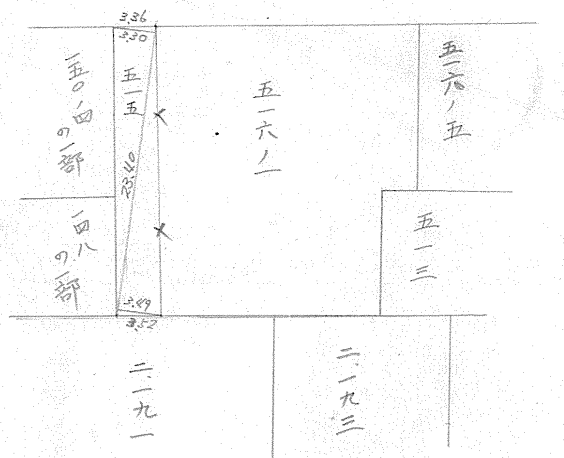
この図面等は、土地区画整理事業に関する参考資料として提供しています。  
 ○図面等は換地処分時のものであり、現在の状況とは異なる場合があります。  
 ○図面等によって、境界等が確定されるものではありません。

下荒田工区  
 185FL

下荒田町 5/5  
 $\frac{1}{2}(3.30+3.49) \times 23.40 \approx 79.44 (m^2)$

下荒田町 5/6-1  
 $541.39 - 79.44 = 461.95 (m^2)$

36M





課長	係長	測量士	係

(分  
確定

荒田

号 185 号

新地名 町 丁目  
年 月 日

この図面等は、土地区画整理事業に関する参考資料として提供しています。  
○図面等は換地処分時のものであり、現在の状況とは異なる場合があります。  
○図面等によって、境界等が確定されるものではありません。

下荒田工区 185RL

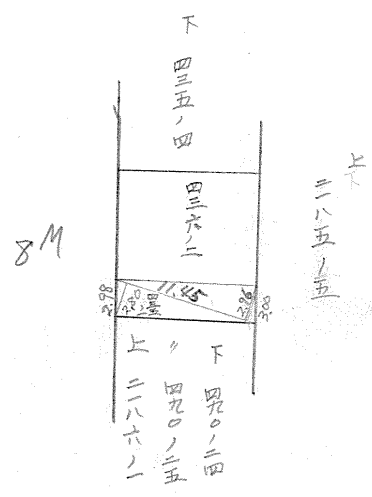
下荒田

435~1

$$\frac{1}{2} \{ (2.80 + 2.96) \times 11.45 \} \approx 32.97 \text{ (m}^2\text{)}$$

436~2

$$134.32 - 32.87 = 101.35 \text{ (m}^2\text{)}$$



課長	係長	測量士	系

(分  
確  
定)

号 荒田 185 号

新地名 町 丁目  
年 月 日

この図面等は、土地区画整理事業に関する参考資料として提供しています。  
○図面等は換地処分時のものであり、現在の状況とは異なる場合があります。  
○図面等によって、境界等が確定されるものではありません。

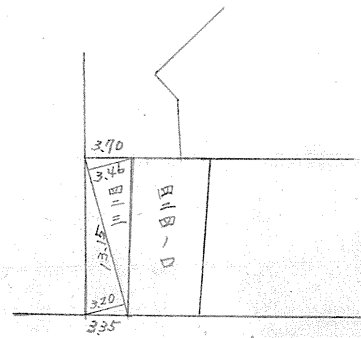
下荒田町

423

$$\frac{1}{2} \{ (3.46 + 3.20) \times 13.15 \} = 43.78^{(2)} \text{ (m}^2\text{)}$$

424~□

$$118.85 - 43.78 = 75.07^{(2)} \text{ (m}^2\text{)}$$



下  
荒  
田  
工  
区

185 PL

SM