

課長	係長	測量士	係

198102 + 186BL
 $R(210+210) \times 33.03 = 198102$
 $R(PM+330) = 186BL$
 下荒田 350Y01

ブロック番号 荒田 186 号

新地名 町 丁目
 年 月 日

この図面等は、土地区画整理事業に関する参考資料として提供しています。
 ○図面等は換地処分時のものであり、現在の状況とは異なる場合があります。
 ○図面等によって、境界等が確定されるものではありません。

荒田工区 186BL
 (下荒田)

1.030
 $S = \frac{1}{600}$

$1.72^{3m^2} = 0.57坪$

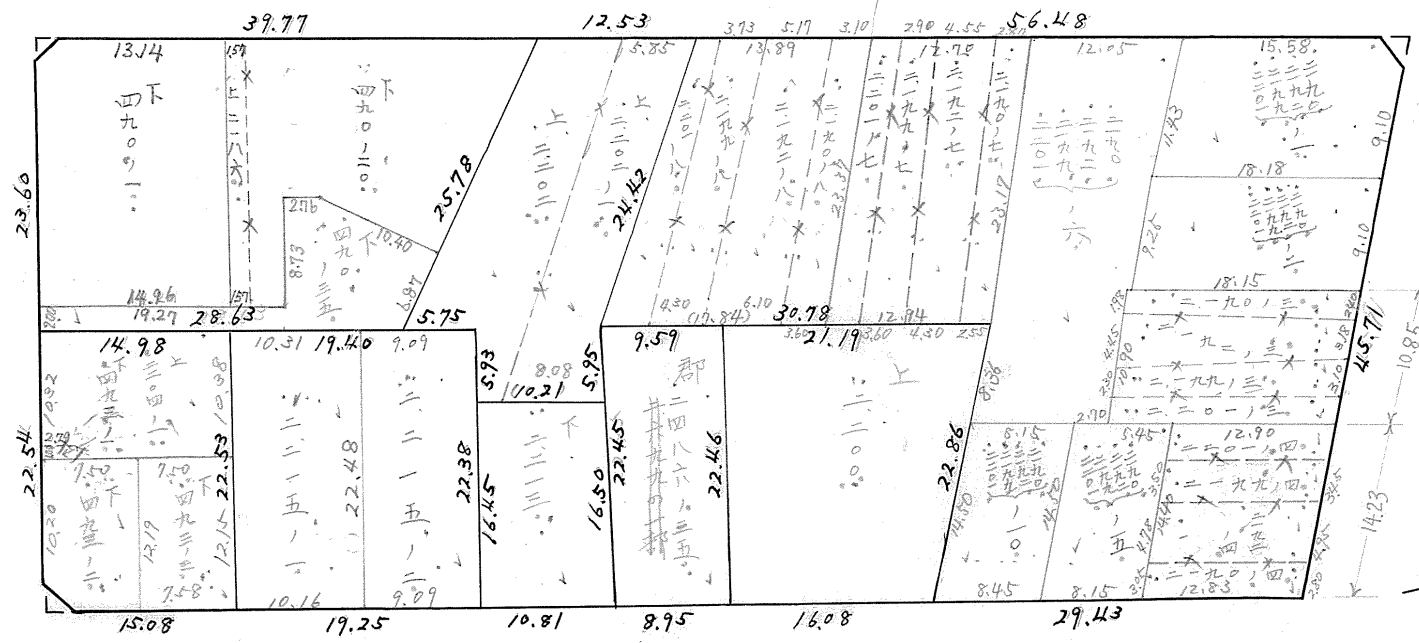
$2.70^{3m^2} = 0.81坪$

910
 8M

1090
 15M

$2.15^{3m^2} = 0.65坪$

6M 870



課長	係長	測量士	係

(分筆後)
 確定面積平面図 S = ¹ /

ブロック番号 荒田 186 号

新地名 町 丁目
 年 月 日

186 BB

49.6.19 本番 ~ 131 分筆

E 2190~4 2192~4 2199~4 2201~4
E 2190~13 2192~13 2199~13 2201~13

この図面等は、土地区画整理事業に関する参考資料として提供しています。
 ○図面等は換地処分時のものであり、現在の状況とは異なる場合があります。
 ○図面等によって、境界等が確定されるものではありません。

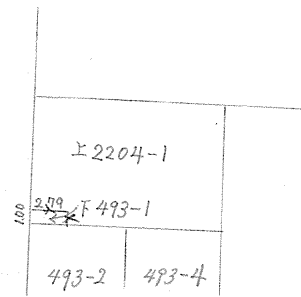
課長	係長	測量士	係

(分 筆 地)
確定面積平面図S

ブロック番号 荒田 186 号

新地名 町 丁目
年 月 日

2.79 x 1.00 必要 - 131 出集
100



下荒田 493-1
 $2.79 \times 1 = 2.79$
 上荒田 2204-1
 $155.21 - 2.79 = 152.42 \text{ m}^2$

この図面等は、土地区画整理事業に関する参考資料として提供しています。
 ○図面等は換地処分時のものであり、現在の状況とは異なる場合があります。
 ○図面等によって、境界等が確定されるものではありません。

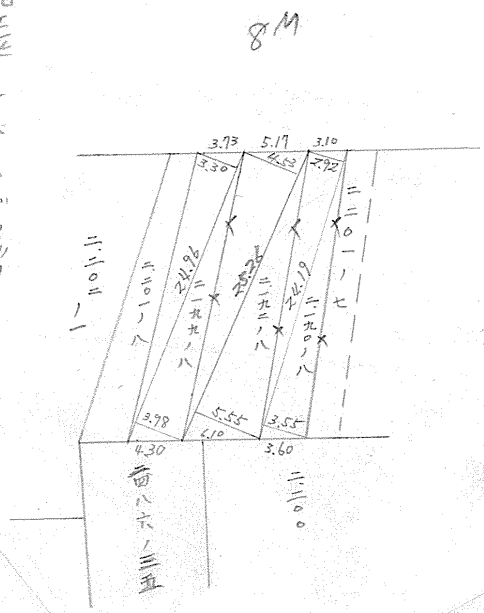
課	長	係	長	測	量	士	係

ブロック番号 荒田 186 号

新地名 町 丁目
年 月 日

上荒田町
 2190~8
 $\frac{1}{2}(2.92+3.55) \times 24.19 \approx 78.25^{(m^2)}$
 2192~8
 $\frac{1}{2}(4.53+5.55) \times 25.26 \approx 127.31^{(m^2)}$
 2199~8
 $\frac{1}{2}(3.30+3.98) \times 24.96 \approx 90.85^{(m^2)}$
 2201~8
 $396.89 - (78.25 + 127.31 + 90.84)$
 $= 73.48^{(m^2)}$

下荒田工区
 一
 ハ
 ニ
 ブ
 ロ
 ッ
 ク



この図面等は、土地区画整理事業に関する参考資料として提供しています。
 ○図面等は換地処分時のものであり、現在の状況とは異なる場合があります。
 ○図面等によって、境界等が確定されるものではありません。

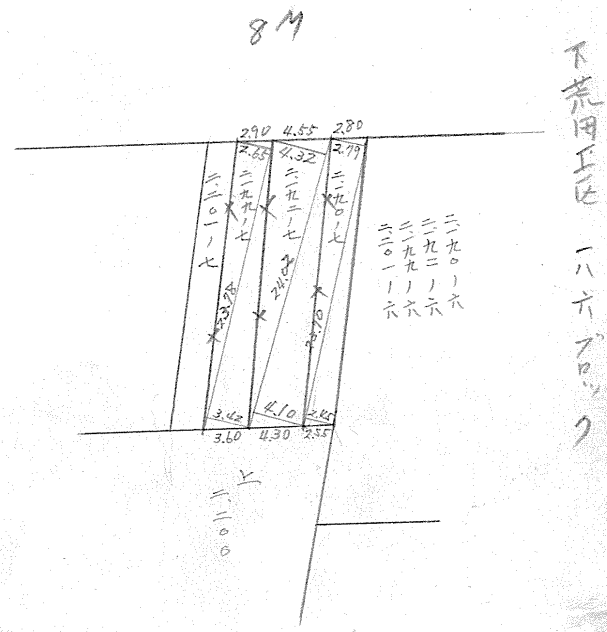
課長	係長	測量士	係

$\frac{1}{2}(2.79+2.45) \times 23.70 = 62.09$
 $\frac{1}{2}(4.32+4.10) \times 24.02 = 101.12$
 $\frac{1}{2}(2.65+3.42) \times 23.78 = 72.17$
 $293.59 - (62.09 + 101.12 + 72.17) = 58.21$

ブロック番号 荒田 186 号

新地名 町 丁目
 年 月 日

上荒田町
 2190~7
 $\frac{1}{2}(2.79+2.45) \times 23.70 = 62.09$
 2192~7
 $\frac{1}{2}(4.32+4.10) \times 24.02 = 101.12$
 2199~7
 $\frac{1}{2}(2.65+3.42) \times 23.78 = 72.17$
 2201~7
 $293.59 - (62.09 + 101.12 + 72.17) = 58.21$



この図面等は、土地区画整理事業に関する参考資料として提供しています。
 ○図面等は換地処分時のものであり、現在の状況とは異なる場合があります。
 ○図面等によって、境界等が確定されるものではありません。

課長	係長	測量士	係

ブロック番号 荒田 186 号

新地名 町 丁目
年 月 日

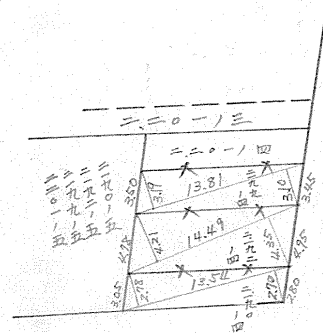
上荒田町
2190~4
 $\frac{1}{2}(2.78+2.70) \times 13.54 \approx 37.09 \text{ (m}^2\text{)}$

2192~4
 $\frac{1}{2}(4.21+4.35) \times 14.49 \approx 62.01 \text{ (m}^2\text{)}$

2199~4
 $\frac{1}{2}(3.19+3.10) \times 13.81 \approx 43.43 \text{ (m}^2\text{)}$

2,201~4
 $174.14 - (37.09 + 62.01 + 43.43) = 31.61 \text{ (m}^2\text{)}$

下荒田町
186BL



この図面等は、土地区画整理事業に関する参考資料として提供しています。
 ○図面等は換地処分時のものであり、現在の状況とは異なる場合があります。
 ○図面等によって、境界等が確定されるものではありません。

課	長	係	長	測量士	係

ブロック番号 荒田 186 号

新地名 町 丁目
年 月 日

5180-7
 $\frac{1}{2}(1521+1532) \times 15.50 = 1501$
 5185-7
 $\frac{1}{2}(1512+1540) \times 13.30 = 3101$
 5180-7
 下荒田

上荒田 2,190~3
 $\frac{1}{2}(1.90+2.35) \times 18.81 = 39.97^{(m^2)}$

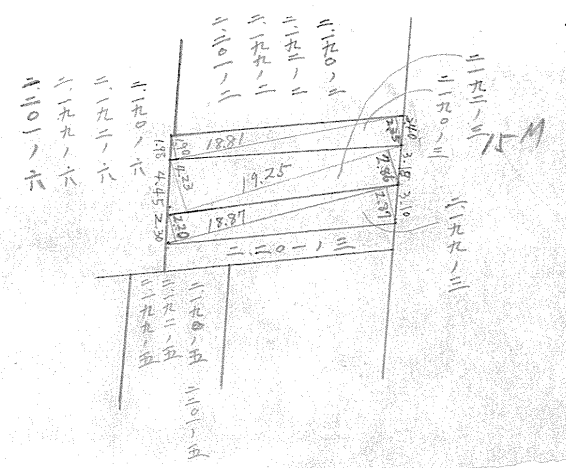
上荒田 2,192~3
 $\frac{1}{2}(4.23+2.86) \times 19.25 = 68.24^{(m^2)}$

上荒田 2,199~3
 $\frac{1}{2}(2.20+2.87) \times 18.87 = 47.83^{(m^2)}$

上荒田 2,201~3
 $194.05 - (39.97 + 68.24 + 47.83)$
 $= 38.01^{(m^2)}$

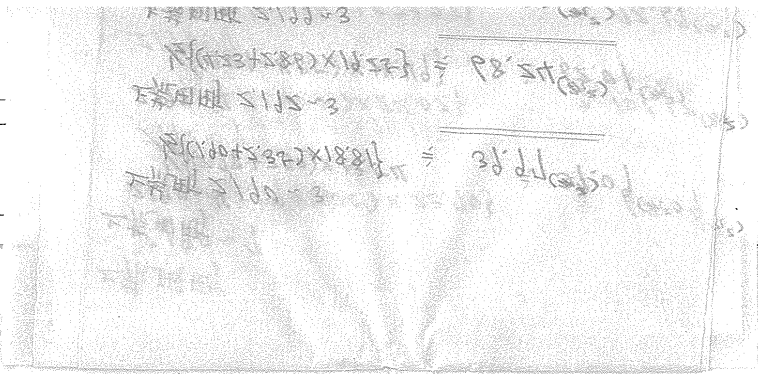
下荒田工区

下荒田工区
 一八六
 PL



この図面等は、土地区画整理事業に関する参考資料として提供しています。
 ○図面等は換地処分時のものであり、現在の状況とは異なる場合があります。
 ○図面等によって、境界等が確定されるものではありません。

課長	係長	測量士	係



ブロック番号 荒田 186 号

新地名 町 丁目
年 月 日

上荒田 2,201~1

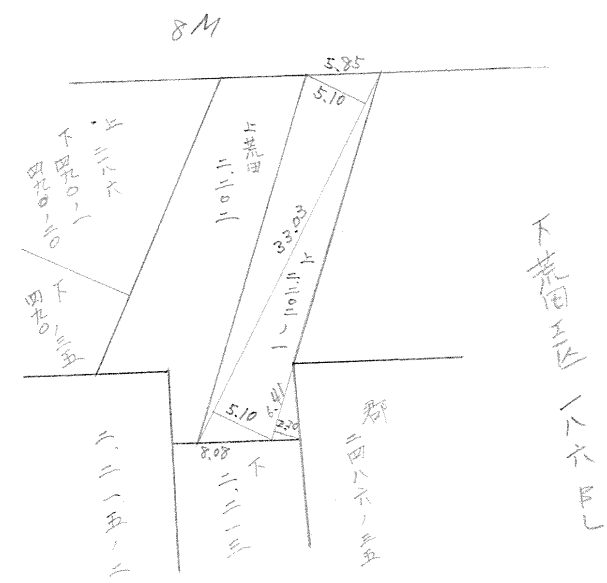
$$\frac{1}{2}(6.41+2.20) = 7.07$$

$$\frac{1}{2}\{(5.10+5.10) \times 33.03\} = 168.45$$

$$168.45 + 7.07 = 175.52^{(m^2)}$$

上荒田 2,202

$$387.69 - 175.52 = 212.17^{(m^2)}$$



この図面等は、土地区画整理事業に関する参考資料として提供しています。
 ○図面等は換地処分時のものであり、現在の状況とは異なる場合があります。
 ○図面等によって、境界等が確定されるものではありません。