

課長	係長	測量士	係

(分 筆 後)

確定面積平面図 $S = \frac{1}{600}$

ブロック番号



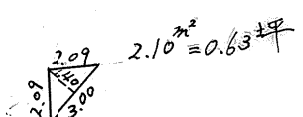
184 号

新地名 町 丁目

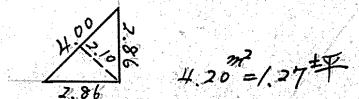
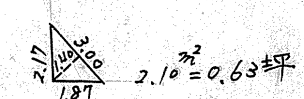
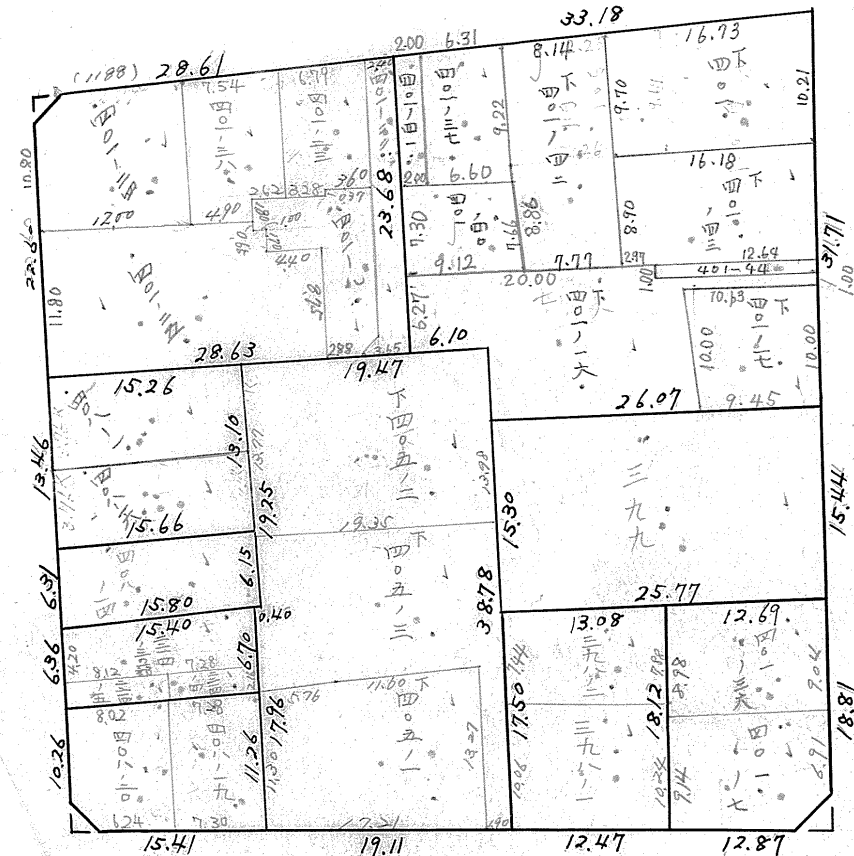
年 月 日

この図面等は、土地区画整理事業に関する参考資料として提供しています。
 ○図面等は換地処分時のものであり、現在の状況とは異なる場合があります。
 ○図面等によって、境界等が確定されるものではありません。

荒田工区 184BL



$S = \frac{1}{600}$



(分 筆 後)

確定面積平面図 S = 1



ブロック番号

184 号

新地名 町 丁目

426.34 m^2
 128.20
 418.48
 7.86
 554.54 m^2
 (167.75)
 622.65
 (188.34)

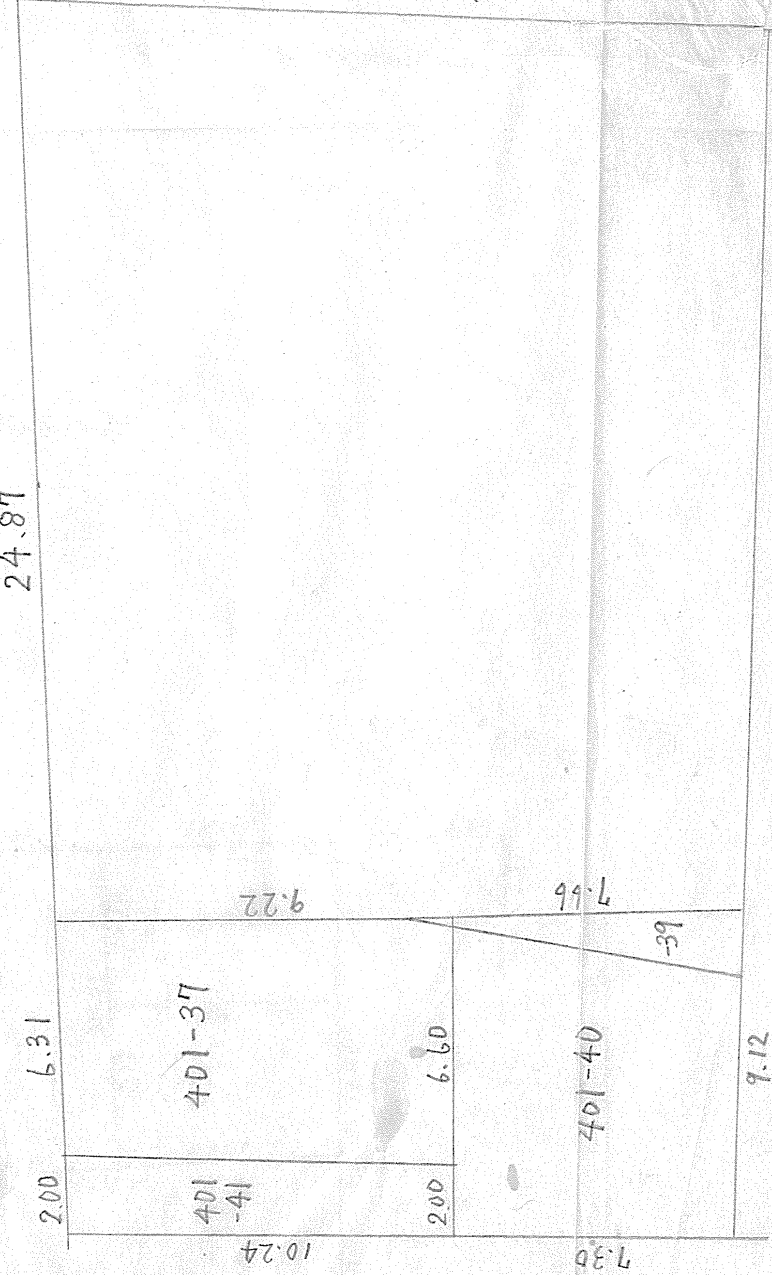
- 44.1.21 401 401-37
- 44.3.20 401 401-39
- 44.3.24 401 401-37、39 合算
- 同日 401 401-37、-40、-41

158.88 m^2
 58.91
 18.26
 } 計 136.05

赤安
 界線
 200.00
 120.00

登記簿地積 m^2
 計 152.77
 $622.65 - 152.77 = 469.88$
 従前 401 の積 401-37、401-41 の計

33.18
 24.87



$\frac{1}{200}$

401-16

この図面等は、土地区画整理事業に関する参考資料として提供していません。
 ○図面等は換地処分時のものであり、現在の状況とは異なる場合があります。
 ○図面等によって、境界等が確定されるものではありません。