

課	長	係	長	測	量	士	係

(分) 筆  
確定面積平面図

77021-18180 = 18180 (sqm)  
ブロック番号 = 18180 (sqm)  
= (12+18) x 18180 = 18180 (sqm)

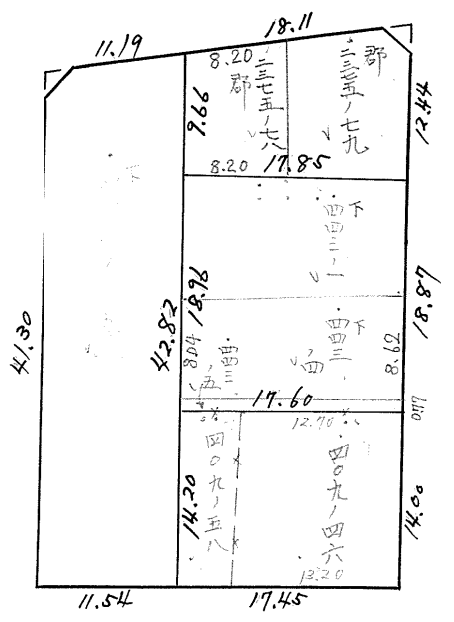
荒田

195 号

新地名 町 丁目  
年 月 日

荒田工区 195-B  

$$S = \frac{1}{600}$$



6M

4M  
730

11M

この図面等は、土地区画整理事業に関する参考資料として提供しています。  
 ○図面等は換地処分時のものであり、現在の状況とは異なる場合があります。  
 ○図面等によって、境界等が確定されるものではありません。

課	長	係	長	測	量	士	係

(分 筆 後)  
 確定面積平面図 S =  $\frac{1}{600}$

ブロック番号 荒田 195 号

新地名 町 丁目  
 年 月 日

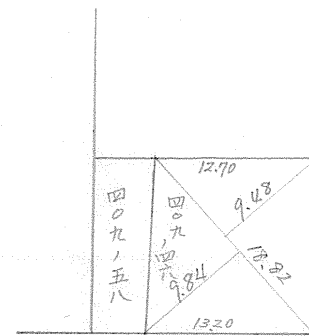
この図面等は、土地区画整理事業に関する参考資料として提供しています。  
 ○図面等は換地処分時のものであり、現在の状況とは異なる場合があります。  
 ○図面等によって、境界等が確定されるものではありません。

荒田工区 195B L

$$S = \frac{1}{600}$$

43.12.21  
 相対株高に付合換に付  
 尚 443.54 合換時、46.2  
 牧苗

下荒田町  
 409~46  
 $\frac{1}{2}(9.48+9.84) \times 18.82 \approx 181.80 (m^2)$   
 409~58  
 $246.51 - 181.80 = 64.71 (m^2)$



下荒田工区  
 一九五FL

11M