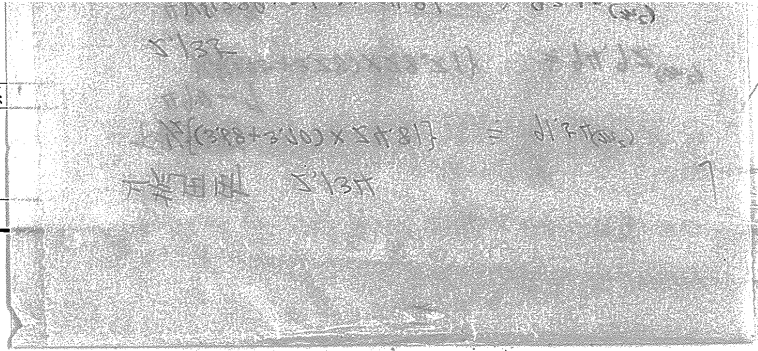


課長	係長	測量士	係



ブロック番号 荒田 187 号

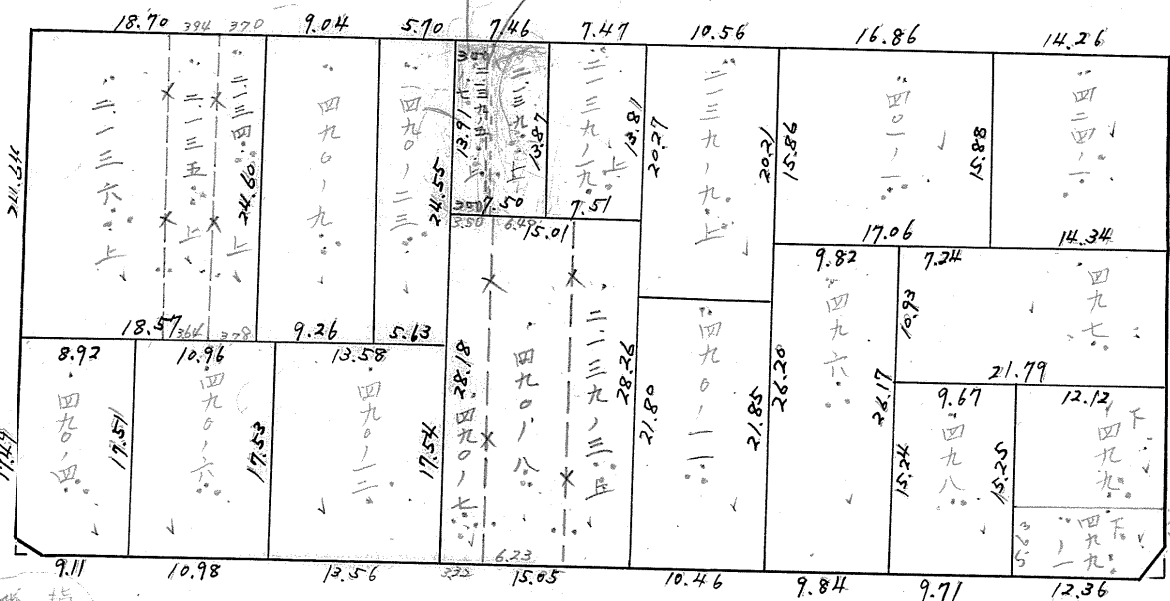
新地名 町 丁目  
年 月 日

この図面等は、土地区画整理事業に関する参考資料として提供しています。  
○図面等は換地処分時のものであり、現在の状況とは異なる場合があります。  
○図面等によって、境界等が確定されるものではありません。

荒田工区 187 BL

$$S = \frac{1}{600}$$

1.810 ✓



4M  
760 ✓

910  
8M ✓

8M  
1.030 ✓

2.67  
2.11  
2.88<sup>3/2</sup> = 0.87坪

指定書通りに  
切り直  
切り直  
切り直

課長	係長	測量士	係

(分筆後)  
 確定面積平面図 S =  $\frac{1}{1}$

ブロック番号 荒田 187 号

新地名 町 丁目  
 年 月 日

187BL  
 小. 49.6.17 分筆

上2134 2135-1 2136-1	上 2135 ~2	上 2136-2
上2136-3		
上2136-4		

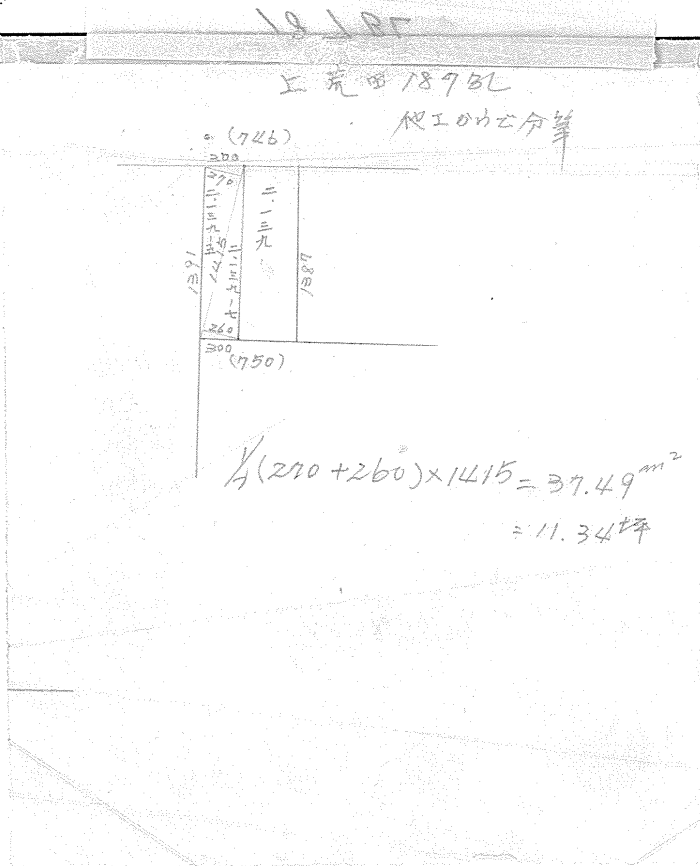
この図面等は、土地区画整理事業に関する参考資料として提供しています。  
 ○図面等は換地処分時のものであり、現在の状況とは異なる場合があります。  
 ○図面等によって、境界等が確定されるものではありません。

課	長	係	長	測量士	系

(分筆後)  
 確定面積平面図S

ブロック番号 荒田 187 号

新地名 町 丁目  
 年 月 日



この図面等は、土地区画整理事業に関する参考資料として提供しています。  
 ○図面等は換地処分時のものであり、現在の状況とは異なる場合があります。  
 ○図面等によって、境界等が確定されるものではありません。

課長	係長	測量士	係

ブロック番号 荒田 187 号

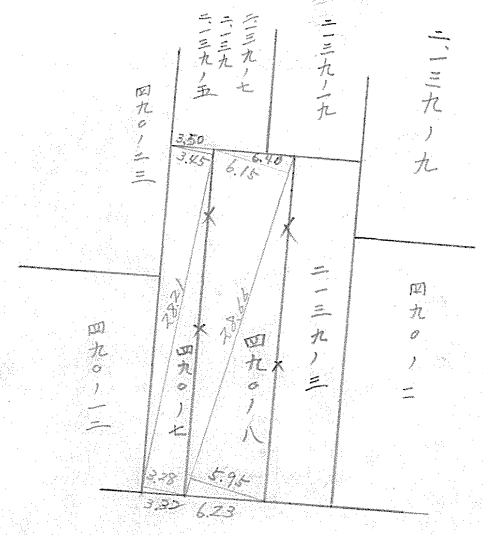
新地名 町 丁目  
年 月 日

この図面等は、土地区画整理事業に関する参考資料として提供しています。  
○図面等は換地処分時のものであり、現在の状況とは異なる場合があります。  
○図面等によって、境界等が確定されるものではありません。

下荒田町  
490~7  
 $\frac{1}{2}(3.45+3.28) \times 28.21 \approx 94.92^{(m^2)}$

490~8  
 $\frac{1}{2}(6.15+5.95) \times 28.66 \approx 173.39^{(m^2)}$

上荒田町  
2139~3  
 $424.13 - (94.92 + 173.39) = 155.82^{(m^2)}$



8M



課長	係長	測量士	係

$\frac{1}{2}(3.72+3.82) \times 28.993 = 113.26 (m^2)$   
 $\frac{1}{2}(3.77+3.58) \times 28.511 = 111.15 (m^2)$   
 457.67

ブロック番号 荒田 187 号

新地名 町 丁目  
 年 月 日

この図面等は、土地区画整理事業に関する参考資料として提供しています。  
 ○図面等は換地処分時のものであり、現在の状況とは異なる場合があります。  
 ○図面等によって、境界等が確定されるものではありません。

上荒田町 2,134  
 $\frac{1}{2}(3.68+3.70) \times 24.81 = 91.54 (m^2)$   
 2,135  
 $\frac{1}{2}(3.89+3.60) \times 24.86 = 93.10 (m^2)$   
 2,136  
 $458.67 - (91.54 + 93.10) = 274.03 (m^2)$

