

課長	係長	測量士	係

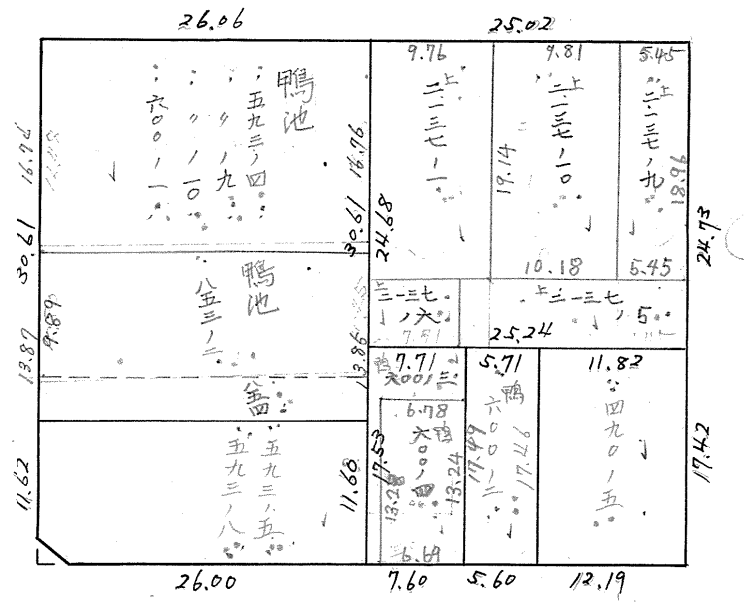
番号 **荒田** 187-1号

新地名 町 丁目  
年 月 日

823-8  
823-10  
823-11  
823-12  
823-13  
823-14  
823-15  
823-16  
823-17  
823-18  
823-19  
823-20  
823-21  
823-22  
823-23  
823-24  
823-25  
823-26  
823-27  
823-28  
823-29  
823-30  
823-31  
823-32  
823-33  
823-34  
823-35  
823-36  
823-37  
823-38  
823-39  
823-40  
823-41  
823-42  
823-43  
823-44  
823-45  
823-46  
823-47  
823-48  
823-49  
823-50  
823-51  
823-52  
823-53  
823-54  
823-55  
823-56  
823-57  
823-58  
823-59  
823-60  
823-61  
823-62  
823-63  
823-64  
823-65  
823-66  
823-67  
823-68  
823-69  
823-70  
823-71  
823-72  
823-73  
823-74  
823-75  
823-76  
823-77  
823-78  
823-79  
823-80  
823-81  
823-82  
823-83  
823-84  
823-85  
823-86  
823-87  
823-88  
823-89  
823-90  
823-91  
823-92  
823-93  
823-94  
823-95  
823-96  
823-97  
823-98  
823-99  
823-100

荒田 Ⅱ 区 187-1/B/B/L

$$S = \frac{1}{600}$$
 2270



1.060

760

1.030

$2.38^{\circ} = 0.71$  坪

この図面等は、土地区画整理事業に関する参考資料として提供しています。  
 ○図面等は換地処分時のものであり、現在の状況とは異なる場合があります。  
 ○図面等によって、境界等が確定されるものではありません。

課長	係長	測量士	係

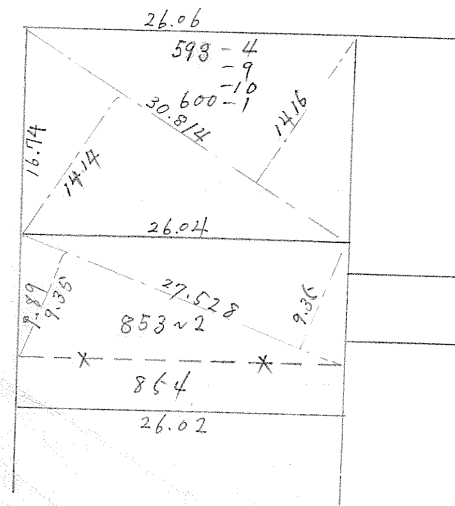
(分 筆 後)  
 確定面積平面図 S =  $\frac{1}{1}$

ブロック番号 荒田 187-1号

新地名 町 丁目  
 年 月 日

この図面等は、土地区画整理事業に関する参考資料として提供しています。  
 ○図面等は換地処分時のものであり、現在の状況とは異なる場合があります。  
 ○図面等によって、境界等が確定されるものではありません。

修正  
 鴨 593-4  
 -9  
 -10  
 600-1  
 $\frac{1}{2}(14.74+14.16) \times 30.814 \doteq 436.018 m^2$   
 853-2  
 $\frac{1}{2}(9.35+9.35) \times 27.528 \doteq 257.3868 m^2$   
 854  
 $360.71 - 257.38 \doteq 103.33 m^2$



課長	係長	測量士	係

$390.01 - 59.38 = 103.33 \text{ m}^2$   
 $(8.57 + 8.37) \times 5.758 = 59.38 \text{ m}^2$   
 $103.33 + 59.38 = 162.71 \text{ m}^2$   
 $162.71 \times 39.23 = 6390.18 \text{ m}^2$

荒田

187-1号

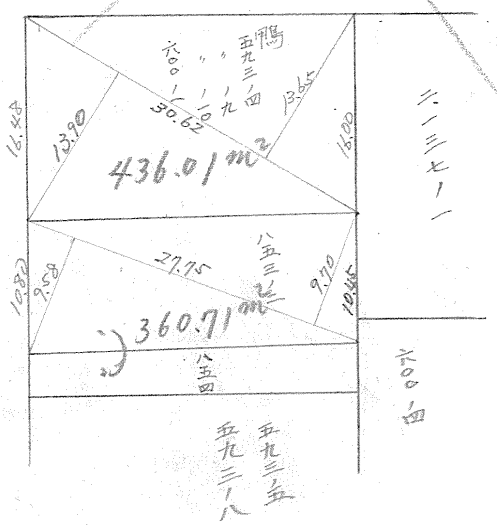
新地名 ..... 町 ..... 丁目 .....  
 年 ..... 月 ..... 日 .....

接地区割ありなし

鵜池町  
 593~4  
 593~9  
 593~10  
 600~1

(20 掛前の12より)  
 39.1.20 新地 (40区)

$\frac{1}{2}(13.90 + 13.65) \times 30.62 = 421.79 \text{ (m}^2)$   
 $\frac{1}{2}(9.58 + 9.70) \times 27.75 = 267.51 \text{ (m}^2)$   
 $796.72 - (421.79 + 267.51) = 107.42 \text{ (m}^2)$



下 荒田 正 区  
 一 八 七 一 号  
 B L

この図面等は、土地区画整理事業に関する参考資料として提供しています。  
 ○図面等は換地処分時のものであり、現在の状況とは異なる場合があります。  
 ○図面等によって、境界等が確定されるものではありません。