

課長	係長	測量士	係

(分筆後)
確定面積平面図 S = $\frac{1}{600}$

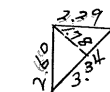
ブロック番号

300 町 丁目
1
年 月 日

荒田工区 202 BL

荒田工区
202
BL

$S = \frac{1}{600}$



$2.97 \text{ m}^2 = 0.89 \text{ 坪}$

4M
760

$2.00 \text{ m}^2 = 0.60 \text{ 坪}$

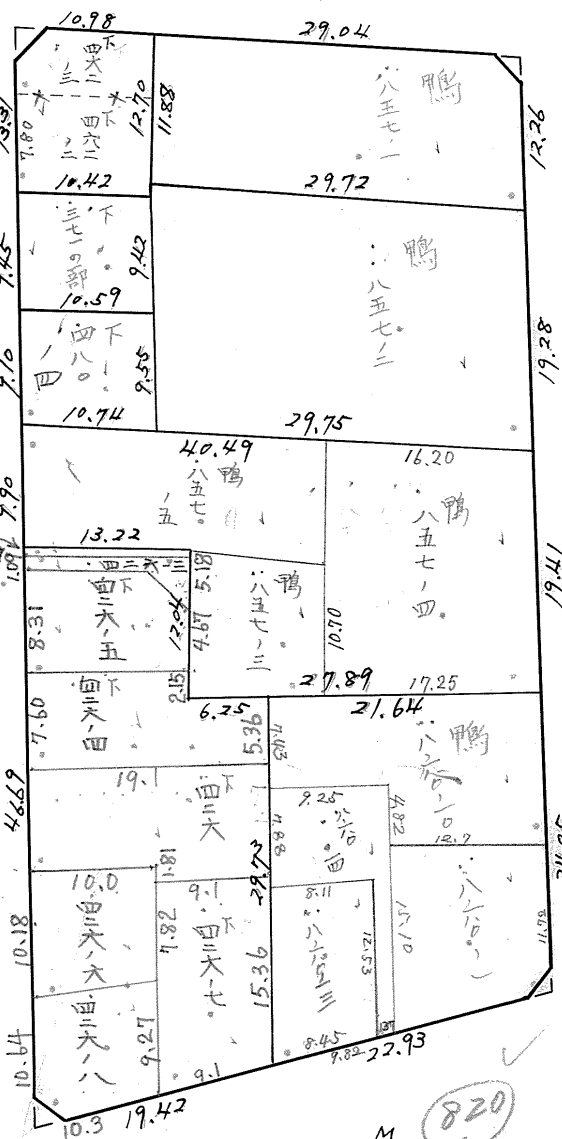


790

6M
四六九

6M

820



$32.26 \text{ m}^2 = 0.98 \text{ 坪}$



$1.53 \text{ m}^2 = 0.46 \text{ 坪}$

この図面等は、土地区画整理事業に関する参考資料として提供しています。
○図面等は換地処分時のものであり、現在の状況とは異なる場合があります。
○図面等によって、境界等が確定されるものではありません。

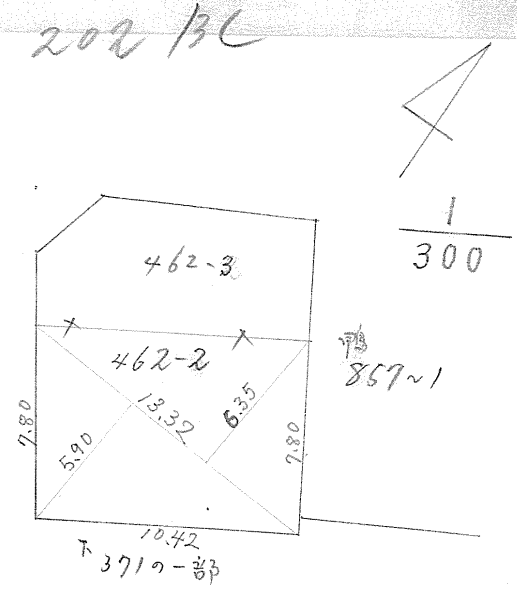
課	長	係	長	測	量	士	係

(分 筆 後)
 確定面積平面図 S = $\frac{1}{300}$

ブロック番号 荒田 202 号

新地名 町 丁目
 年 月 日

荒田工区 202 BL



下 荒田
 462-2
 $13.32 \times (5.90 + 6.35) \div 2 = 81.585 \text{ m}^2$
 462-3
 $135.96 - 81.58 = 54.38 \text{ m}^2$

この図面等は、土地区画整理事業に関する参考資料として提供しています。
 ○図面等は換地処分時のものであり、現在の状況とは異なる場合があります。
 ○図面等によって、境界等が確定されるものではありません。