

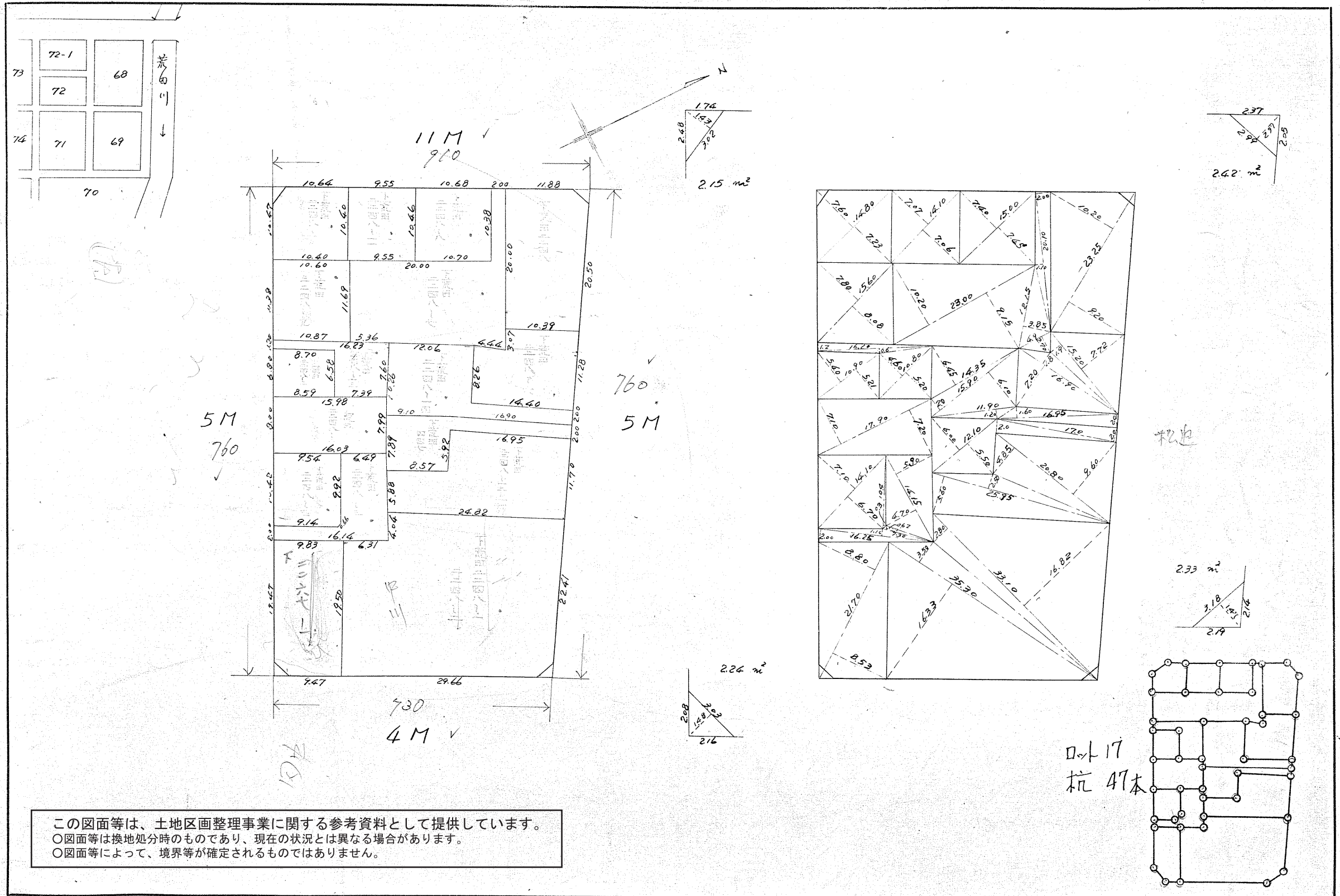
課長	係長	測量士	係

(分 筆 後)

確定面積平面図 S = 600 ブロック番号 60 号

新地名 町 丁目

44年 2月 日



この図面等は、土地区画整理事業に関する参考資料として提供しています。
 ○図面等は換地処分時のものであり、現在の状況とは異なる場合があります。
 ○図面等によって、境界等が確定されるものではありません。

課長	係長	測量士	係

(分 筆 後)

確定面積平面図 $S = 1600$

ブロック番号

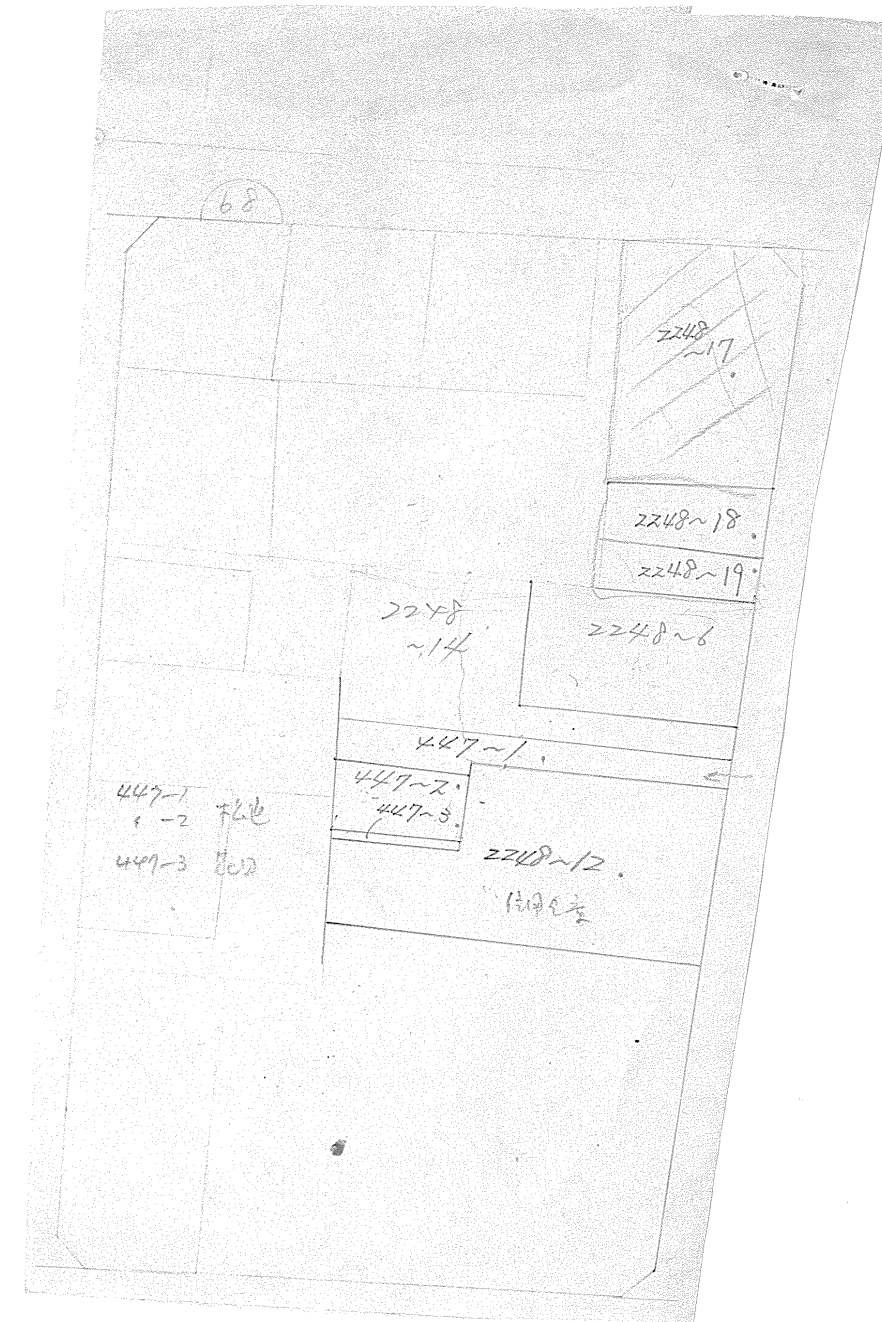
60

号

新地名

町 丁目

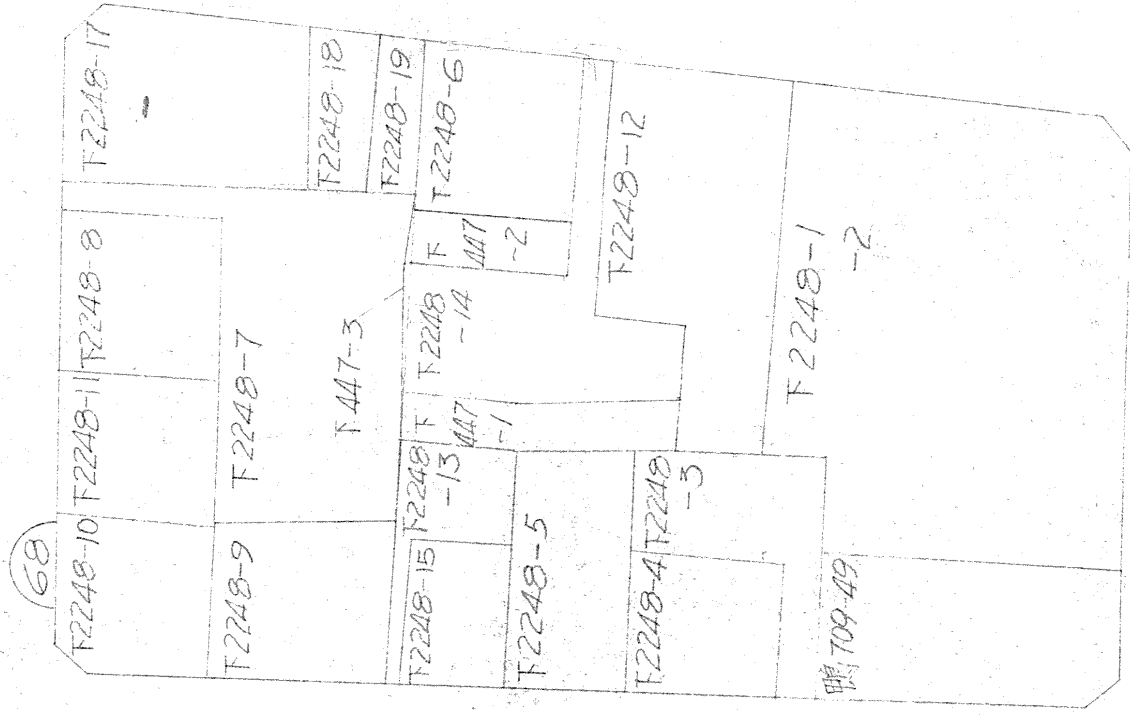
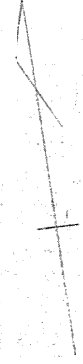
44年 2月 日



この図面等は、土地区画整理事業に関する参考資料として提供しています。
 ○図面等は換地処分時のものであり、現在の状況とは異なる場合があります。
 ○図面等によって、境界等が確定されるものではありません。

天保山工区 68BL

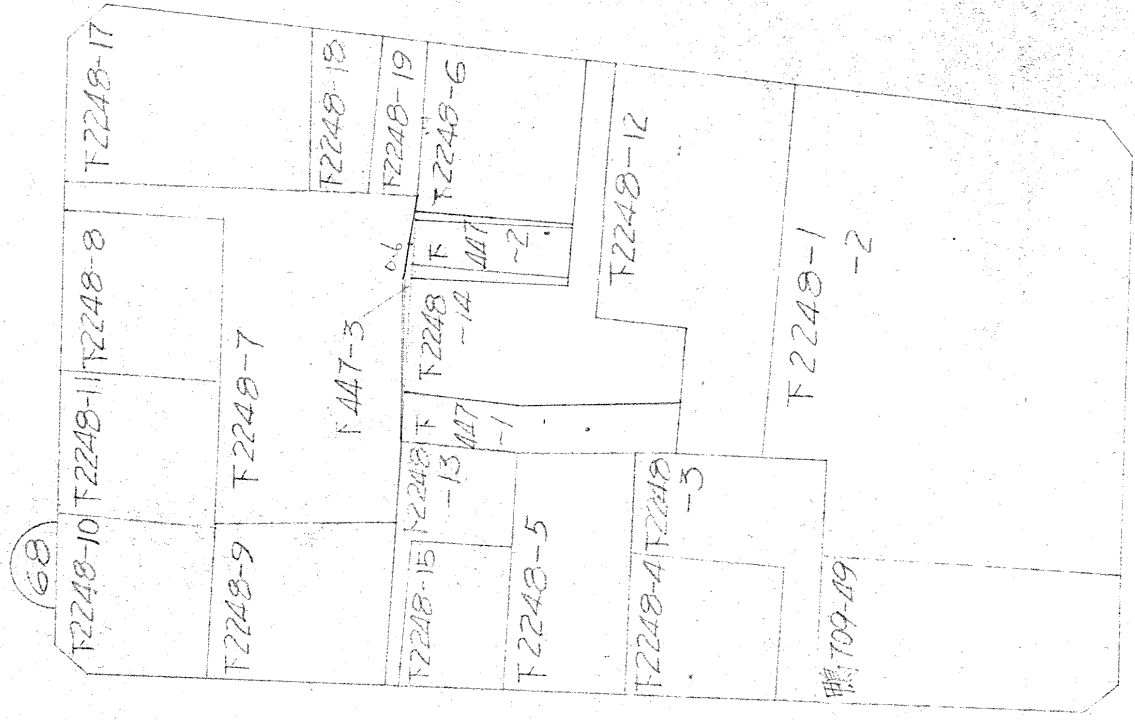
1/500



この図面等は、土地区画整理事業に関する参考資料として提供しています。
○図面等は換地処分時のものであり、現在の状況とは異なる場合があります。
○図面等によって、境界等が確定されるものではありません。

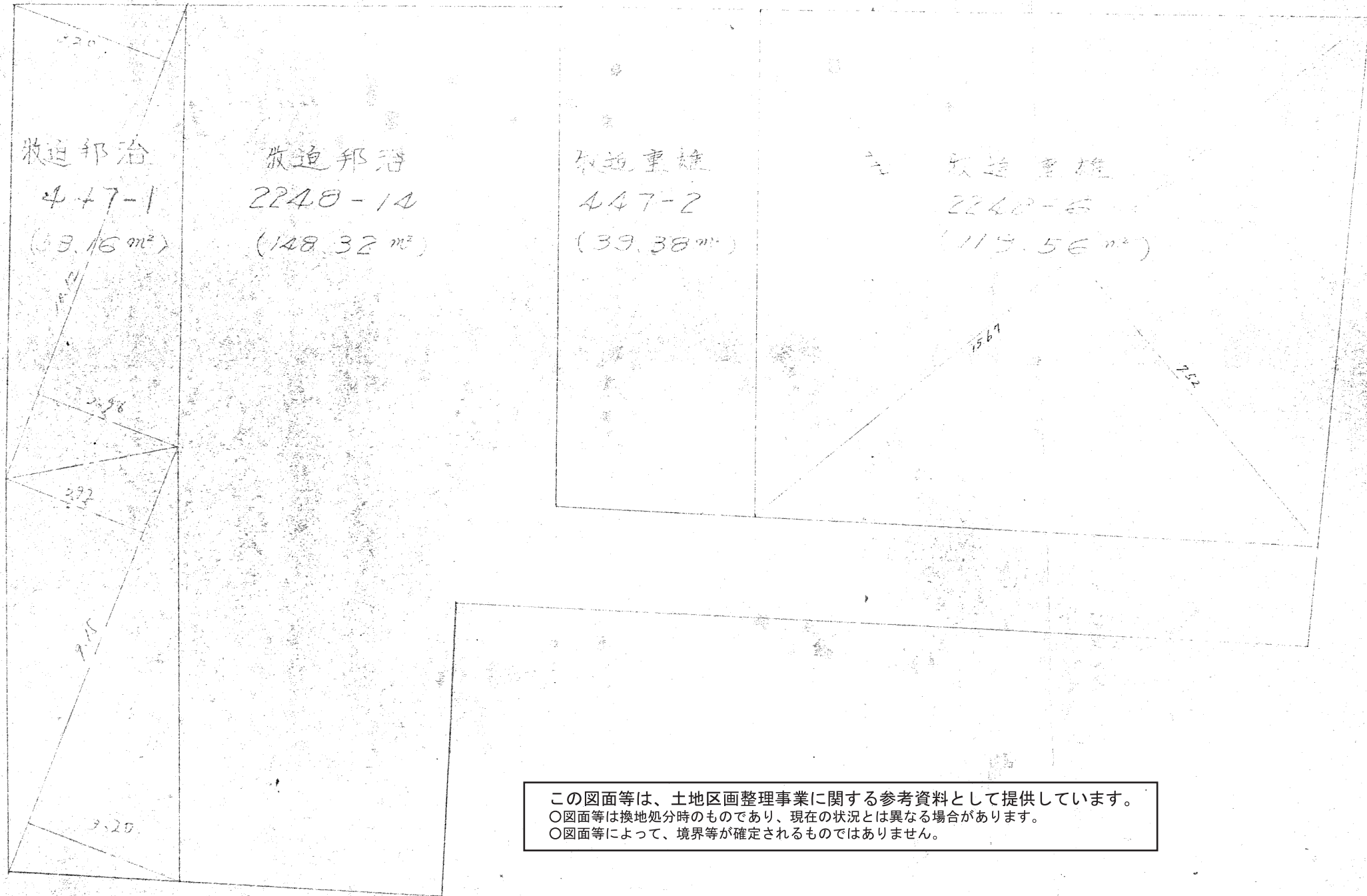
天保山工区 68BL

N=1/500

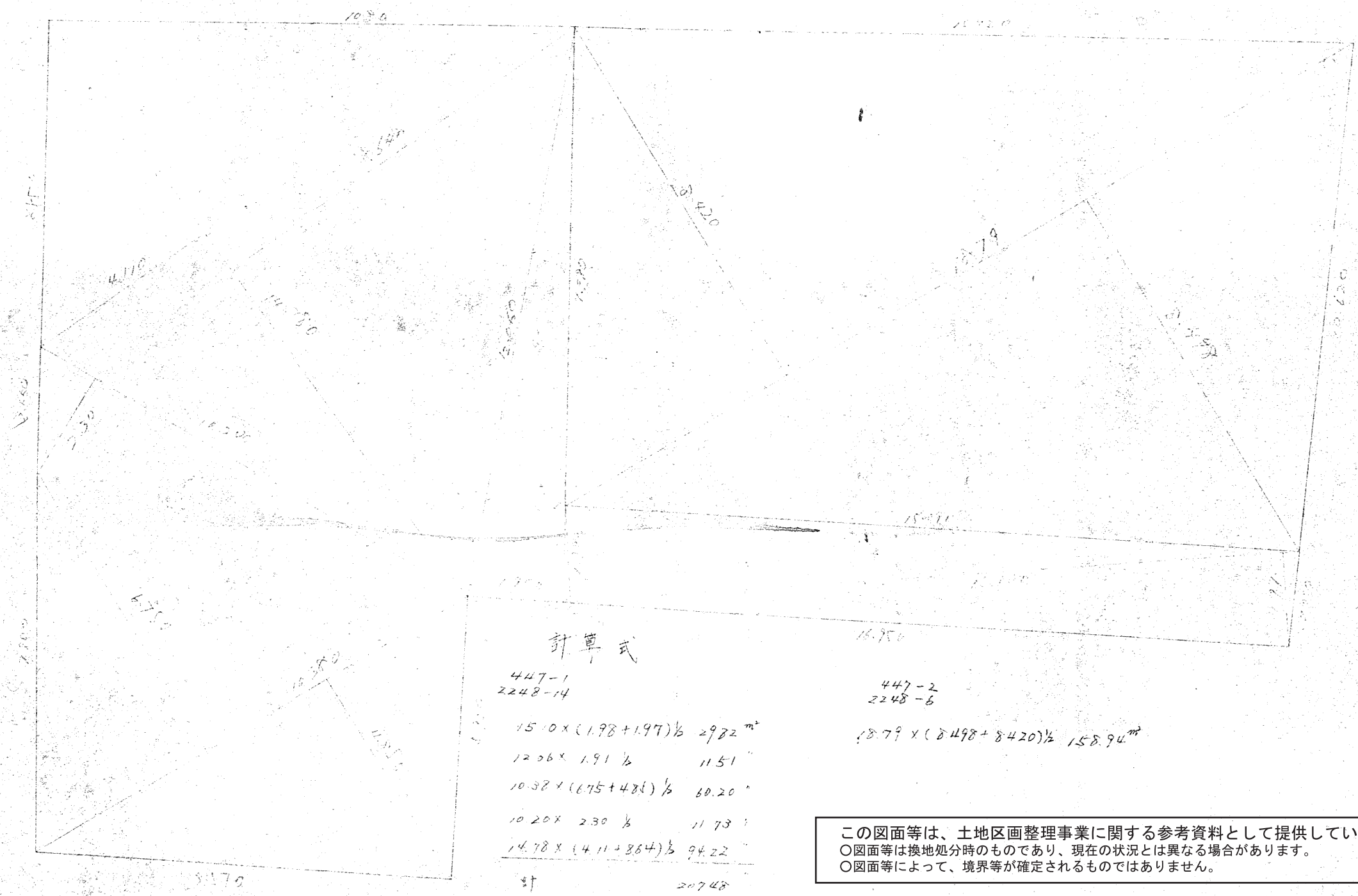


この図面等は、土地区画整理事業に関する参考資料として提供しています。
○図面等は換地処分時のものであり、現在の状況とは異なる場合があります。
○図面等によって、境界等が確定されるものではありません。

天保山I区 6350 地区図



この図面等は、土地区画整理事業に関する参考資料として提供しています。
 ○図面等は換地処分時のものであり、現在の状況とは異なる場合があります。
 ○図面等によって、境界等が確定されるものではありません。



計算式

447-1	
2248-14	
$15.0 \times (1.98 + 1.97) \div 2$	29.82 m ²
$12.06 \times 1.91 \div 2$	11.51
$10.38 \times (6.75 + 4.85) \div 2$	60.20
$10.20 \times 2.30 \div 2$	11.73
$14.78 \times (4.11 + 8.64) \div 2$	94.22
計	207.48

447-2	
2248-6	
$13.79 \times (8.498 + 8.420) \div 2$	158.94 m ²

この図面等は、土地区画整理事業に関する参考資料として提供しています。
 ○図面等は換地処分時のものであり、現在の状況とは異なる場合があります。
 ○図面等によって、境界等が確定されるものではありません。