

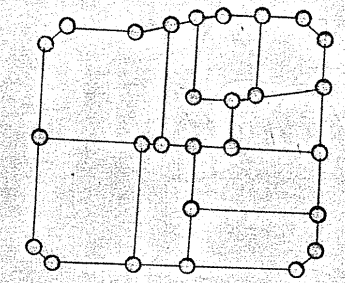
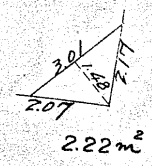
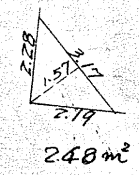
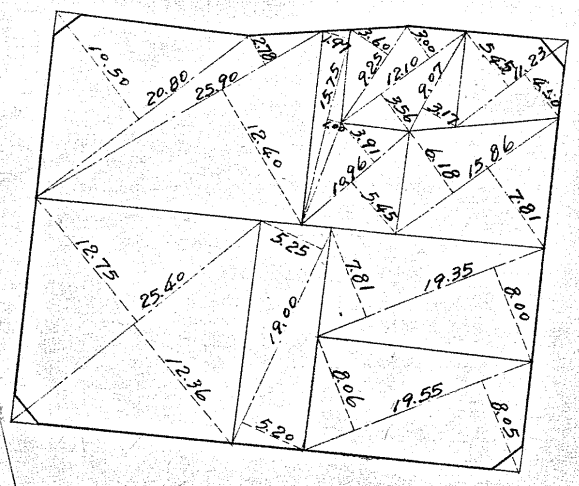
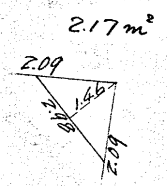
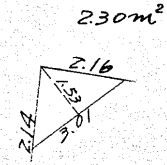
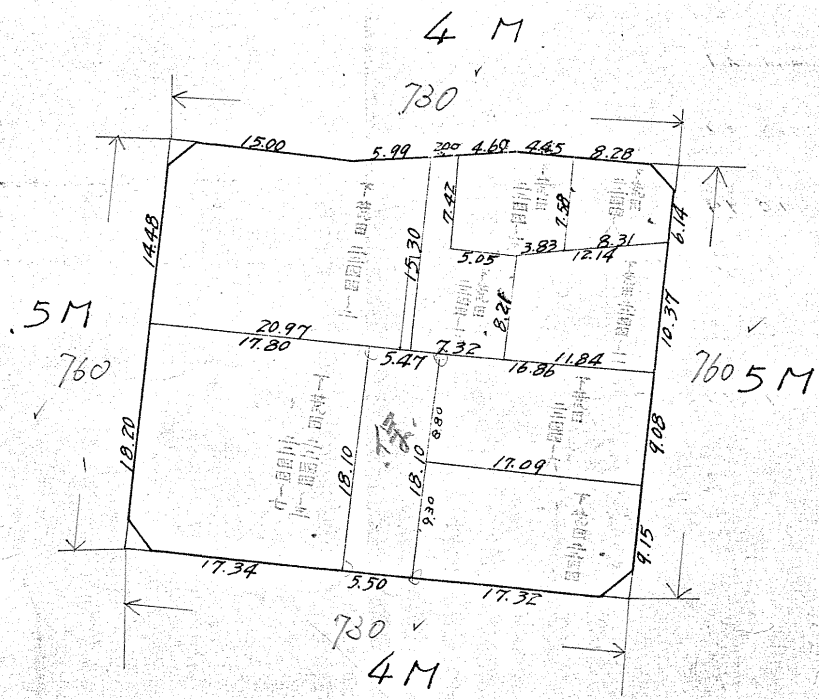
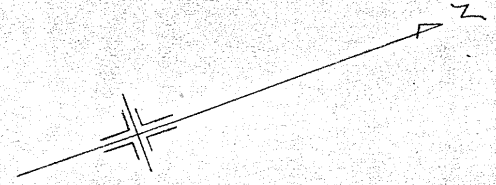
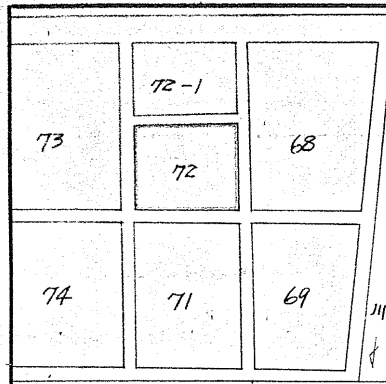
課長	係長	測量士	係

(分 筆 後)  
 確定面積平面図  $S = \frac{1}{600}$

天保山  
 ブロック番号

72 号

新地名 町 丁目  
 年 月 日



ロット9  
 杭 27本

この図面等は、土地区画整理事業に関する参考資料として提供しています。  
 ○図面等は換地処分時のものであり、現在の状況とは異なる場合があります。  
 ○図面等によって、境界等が確定されるものではありません。

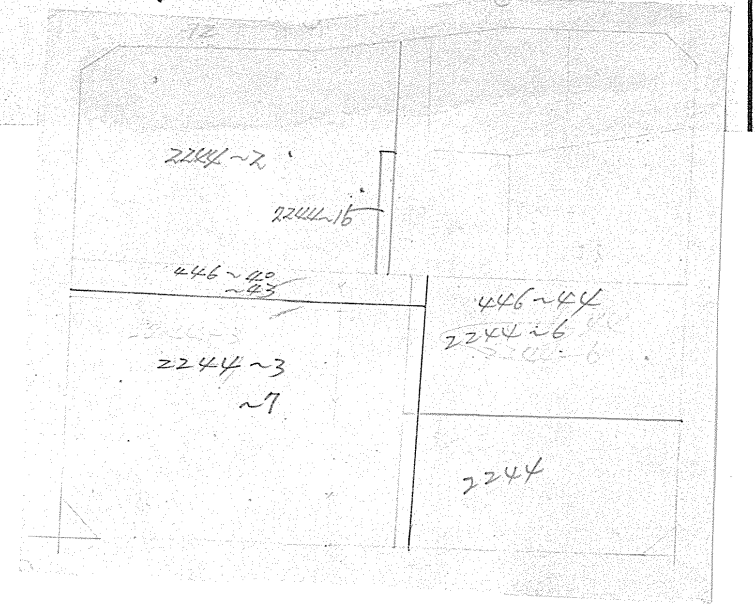
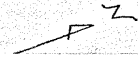
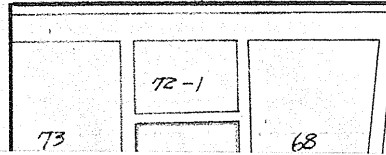
課	長	係	長	測量士	係

(分 筆 後)  
 確定面積平面図  $S = \frac{1}{600}$

ブロック番号 天保山

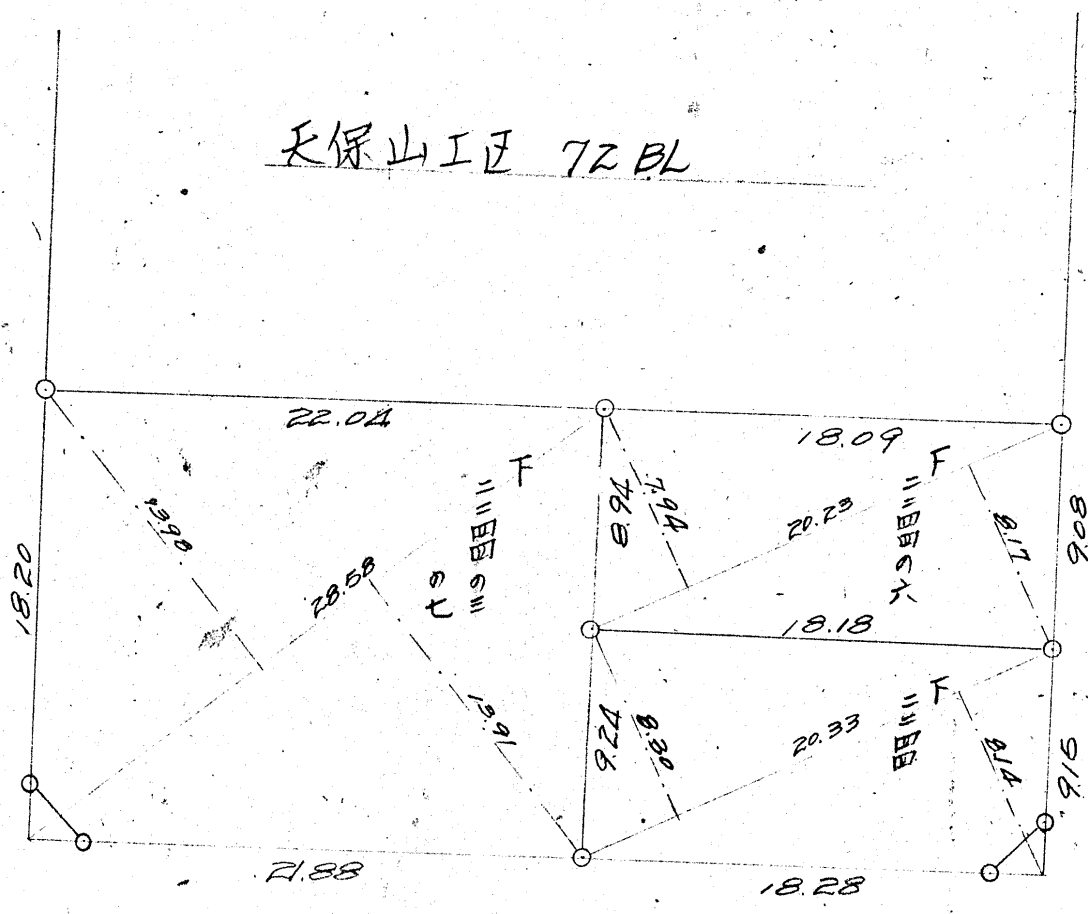
72 号

新地名 町 丁目  
 年 月 日



この図面等は、土地区画整理事業に関する参考資料として提供しています。  
 ○図面等は換地処分時のものであり、現在の状況とは異なる場合があります。  
 ○図面等によって、境界等が確定されるものではありません。

天保山工区 72 BL



荒田 7244 a3	$\frac{1}{2} \{ 28.58 \times (13.98 + 13.91) \} - 2.48 = 396.06^m^2 = (119.80^m)^2$
7244	$\frac{1}{2} \{ 20.33 \times (8.30 + 8.14) \} - 2.22 = 164.89^m^2 = (12.87^m)^2$
7244 a6	$\frac{1}{2} \{ 20.23 \times (7.94 + 8.17) \} = 162.95^m^2 = (12.79^m)^2$
	723.90

この図面等は、土地区画整理事業に関する参考資料として提供しています。  
 ○図面等は換地処分時のものであり、現在の状況とは異なる場合があります。  
 ○図面等によって、境界等が確定されるものではありません。