

課長	係長	測量士	係

(分 筆 後)

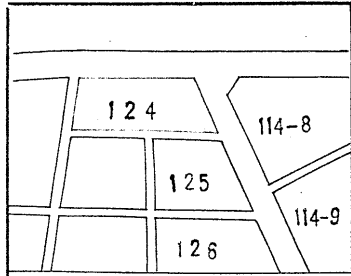
確定面積平面図  $S = \frac{1}{1200}$

ブロック番号

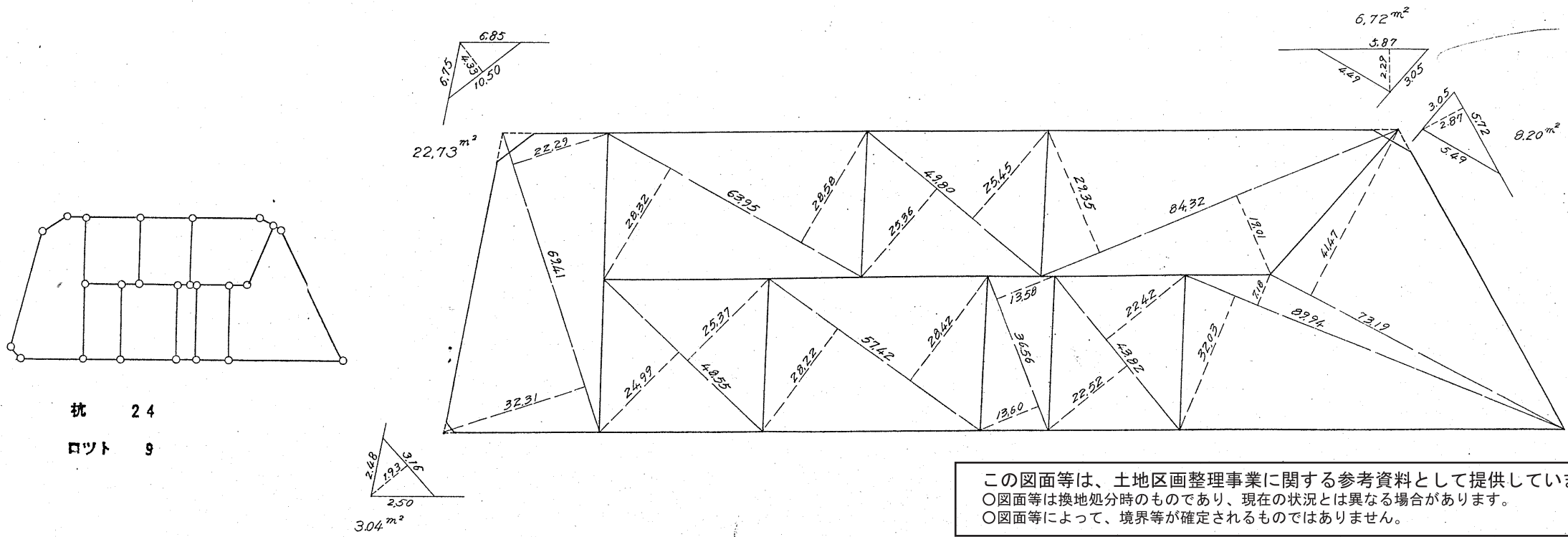
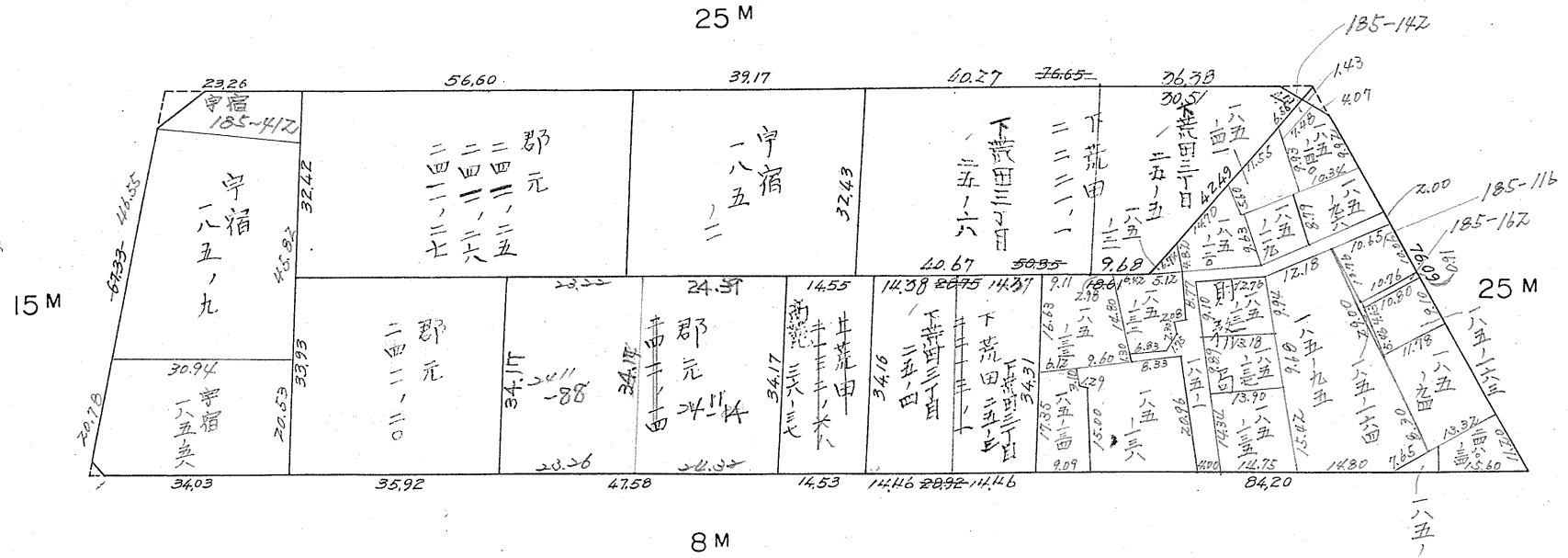
宇宿

124 号

新地名 町 丁目  
新栄町 1  
年 月 日



宇宿町 124 号の地籍図 (2020年 8月 12日)  
面積図



この図面等は、土地区画整理事業に関する参考資料として提供しています。  
○図面等は換地処分時のものであり、現在の状況とは異なる場合があります。  
○図面等によって、境界等が確定されるものではありません。

課長	係長	測量士	係

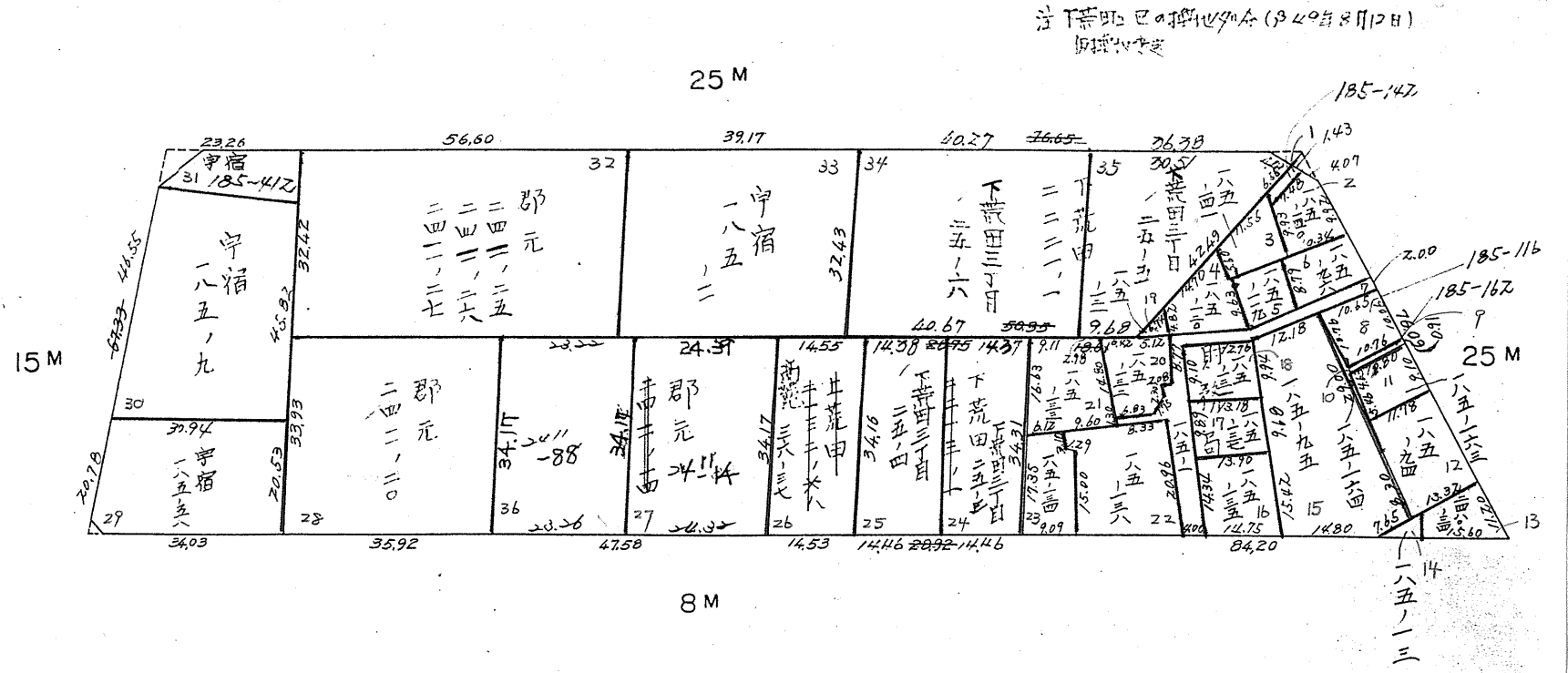
(分 筆 後)

確定面積平面図  $S = \frac{1}{1200}$

ブロック番号 宇宿

124 号

新地名 新栄町 丁目 1  
年 月 日

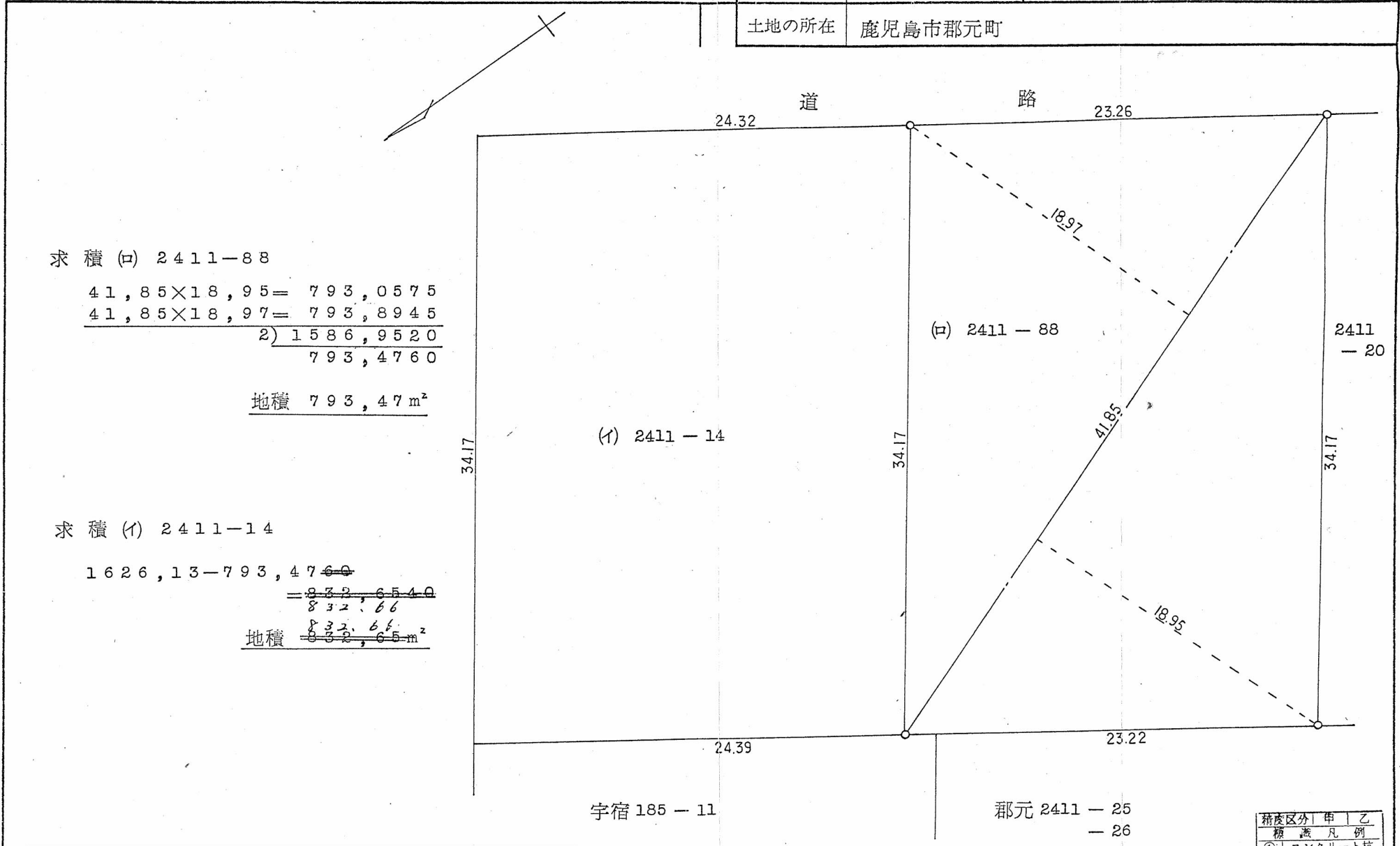


この図面等は、土地区画整理事業に関する参考資料として提供しています。  
 ○図面等は換地処分時のものであり、現在の状況とは異なる場合があります。  
 ○図面等によって、境界等が確定されるものではありません。



地番	2411 - 88
土地の所在	鹿児島市郡元町

# 地積測量図



求積 (a) 2411-88

$$41,85 \times 18,95 = 793,0575$$

$$41,85 \times 18,97 = 793,8945$$


---


$$2) \underline{1586,9520}$$

$$793,4760$$

地積 793,47 m<sup>2</sup>

求積 (i) 2411-14

$$1626,13 - 793,4760$$


---


$$832,6540$$


---


$$832,66$$


---

地積 832,66 m<sup>2</sup>

この図面等は、土地区画整理事業に関する参考資料として提供しています。  
 ○図面等は換地処分時のものであり、現在の状況とは異なる場合があります。  
 ○図面等によって、境界等が確定されるものではありません。

精度区分	甲	乙
①	コンクリート杭	杭
②	石	杭
③	プラスチック杭	杭
④	金属製	杭
⑤	刻	ミ
○		

(日調連9)

(日加納)

鹿児島市真砂町参事番宅修治  
 TEL (55) 2845  
 土地家屋調査士 **翁長良治** (昭和56年12月25日作製)

申請人

縮尺 1/250