

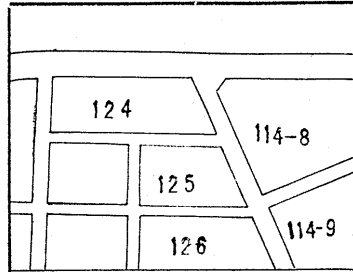
課長	係長	測量士	係

(分 筆 後)
 確定面積平面図 $S = \frac{1}{1200}$

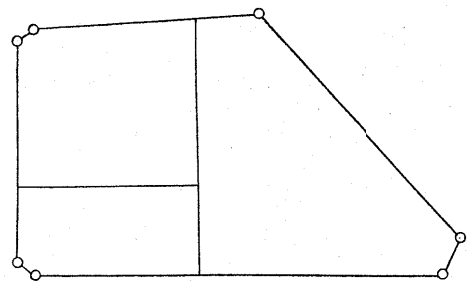
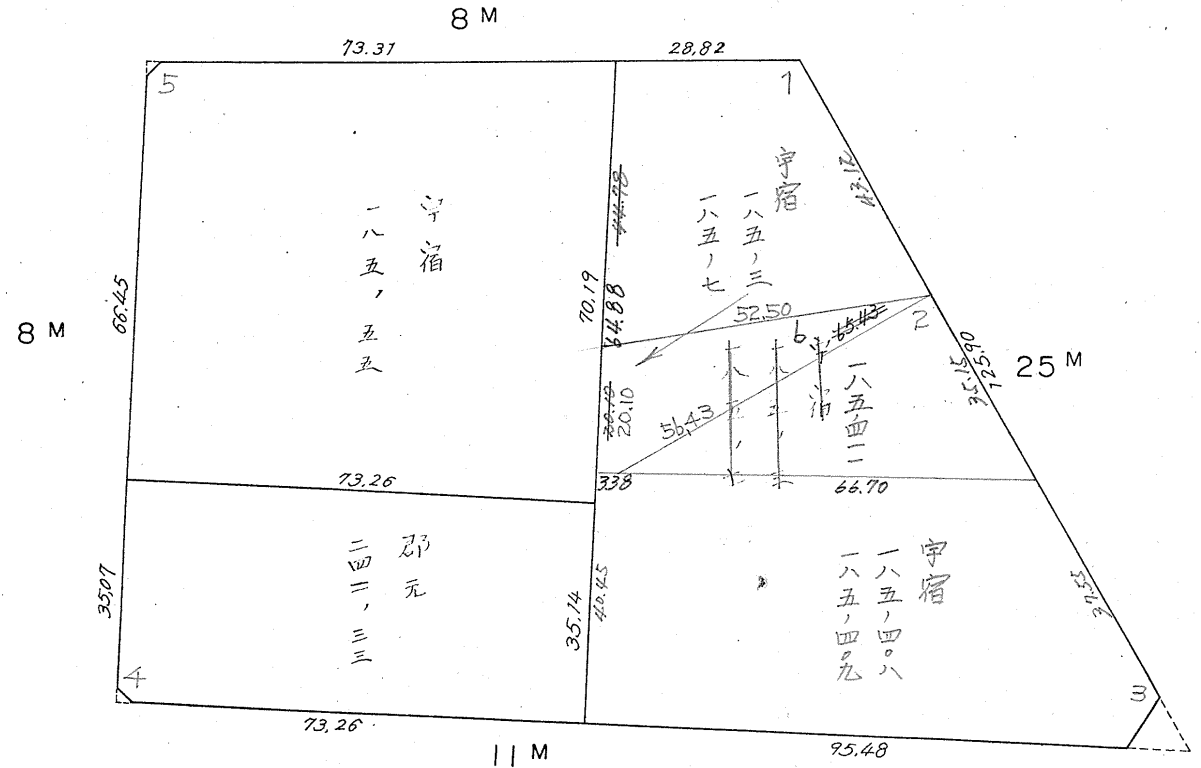
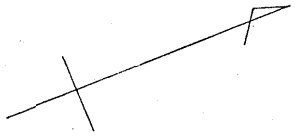
ブロック番号 宇宿

125 号

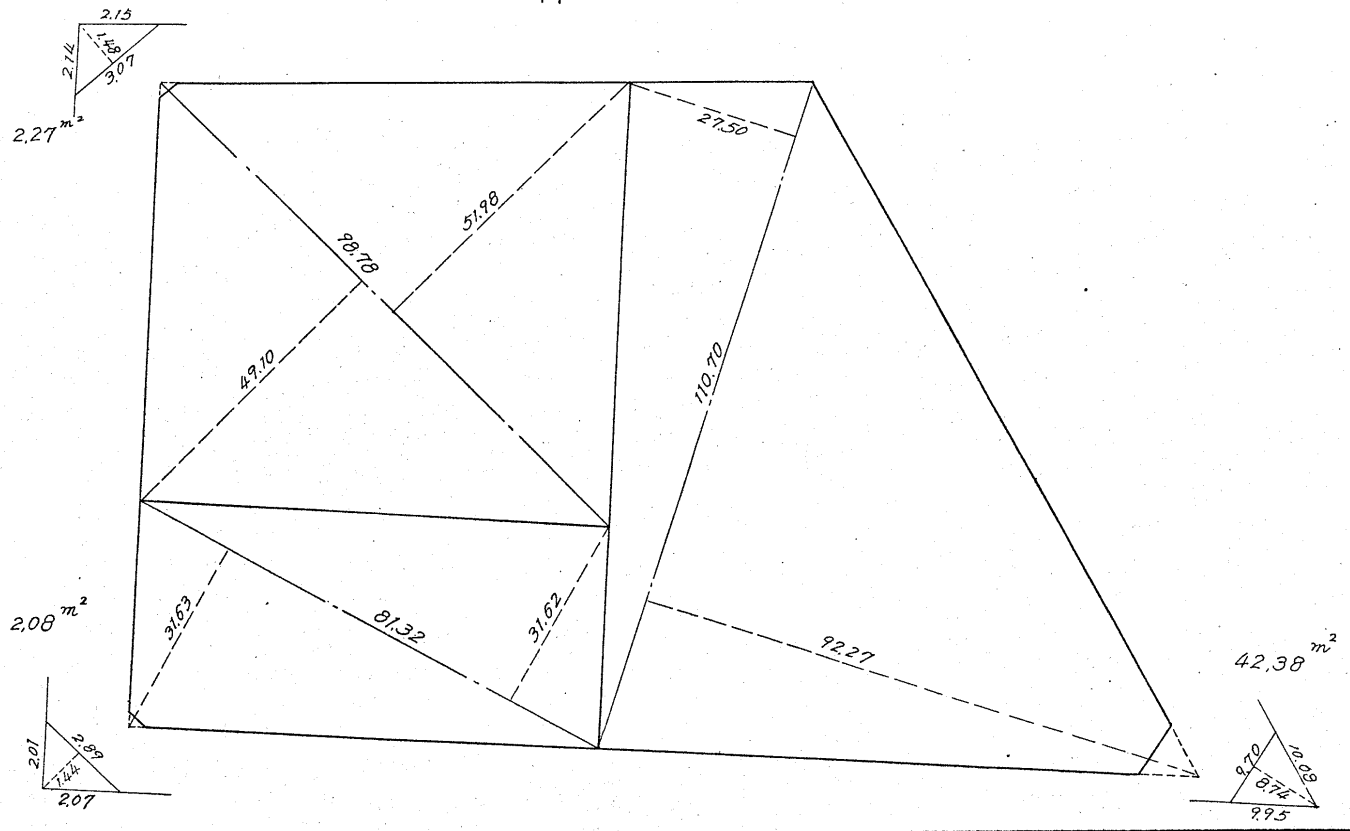
新地名 町 丁目
 新栄町 2
 年 月 日



この図面等は、土地区画整理事業に関する参考資料として提供しています。
 ○図面等は換地処分時のものであり、現在の状況とは異なる場合があります。
 ○図面等によって、境界等が確定されるものではありません。



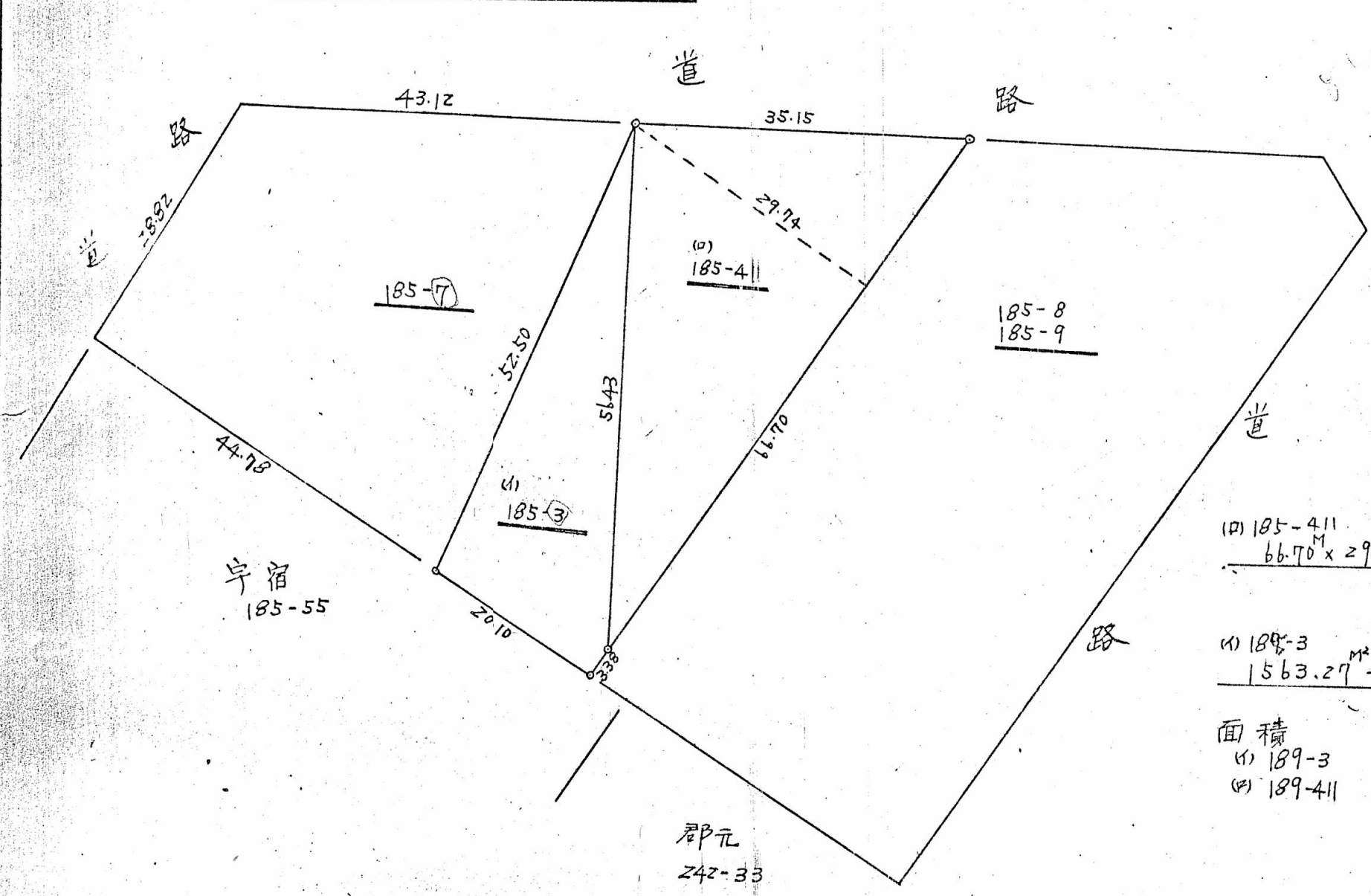
杭 7
 ロツト 3



地番 185-411

地積測量図

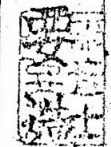
土地の所在 鹿児島市宇宿町



昭和四九年七月廿日

作製

土地家屋調査士 奥



申請

$$\begin{aligned} (185-411) \\ 66.70 \text{ M} \times 29.74 \text{ M} &= 1983.658 \text{ M}^2 \\ \frac{1}{2} &= 991.8290 \end{aligned}$$

$$\begin{aligned} (185-3) \\ 1563.27 \text{ M}^2 - 991.82 \text{ M}^2 &= 571.45 \text{ M}^2 \end{aligned}$$

面積
 (1) 185-3 571.45 M²
 (2) 185-411 991.82

この図面等は、土地区画整理事業に関する参考資料として提供しています。
 ○図面等は換地処分時のものであり、現在の状況とは異なる場合があります。
 ○図面等によって、境界等が確定されるものではありません。

縮尺 1/600

(日) 連 9 (