

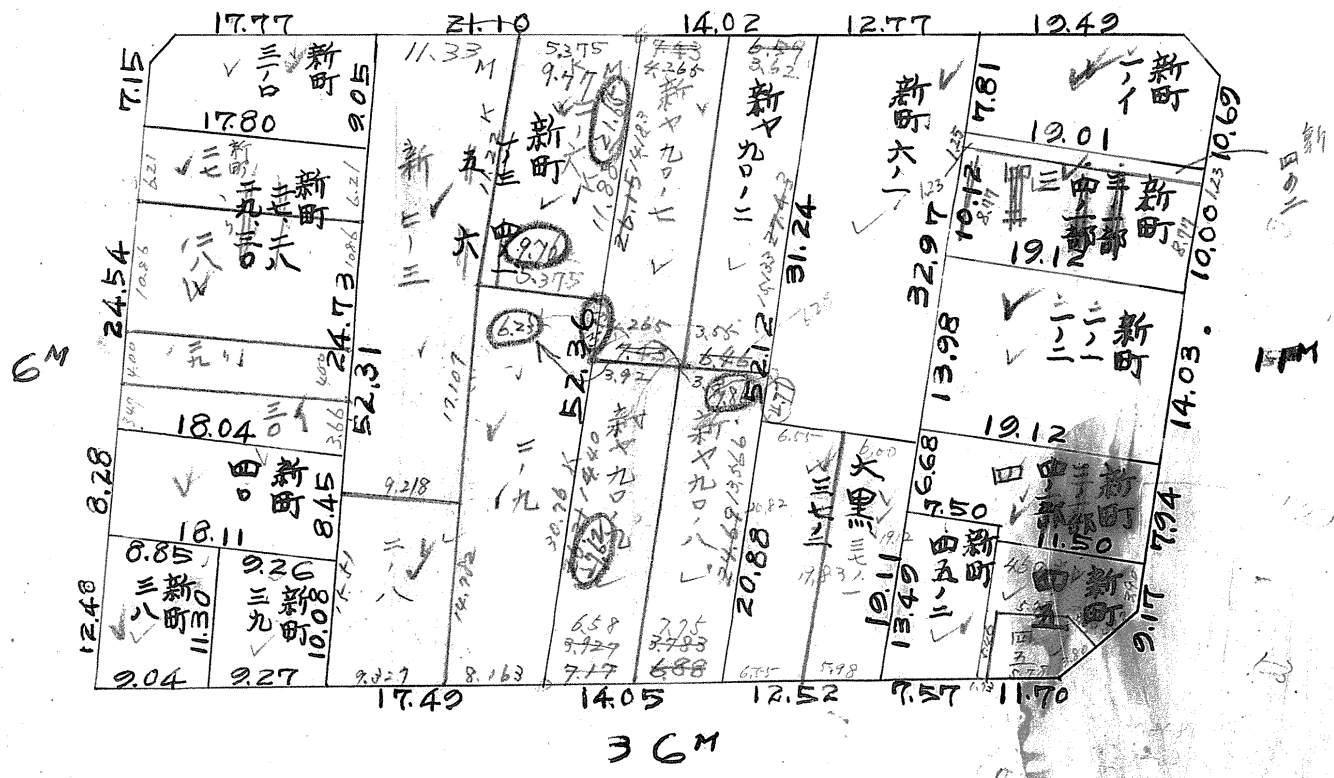
長 係 長 測 量

(分 筆 後)
確 定 面 積 平 面 圖 $S = 1$

ブ ロ ッ ク 番 号 城 南 75 号

新 地 名 町 丁 目
年 月 日

城 南 75



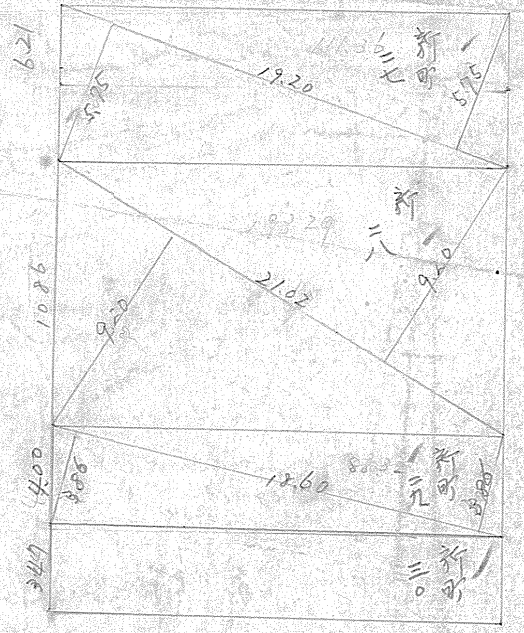
この図面等は、土地区画整理事業に関する参考資料として提供しています。
 ○図面等は換地処分時のものであり、現在の状況とは異なる場合があります。
 ○図面等によって、境界等が確定されるものではありません。

長	係	長	測	量	士	係

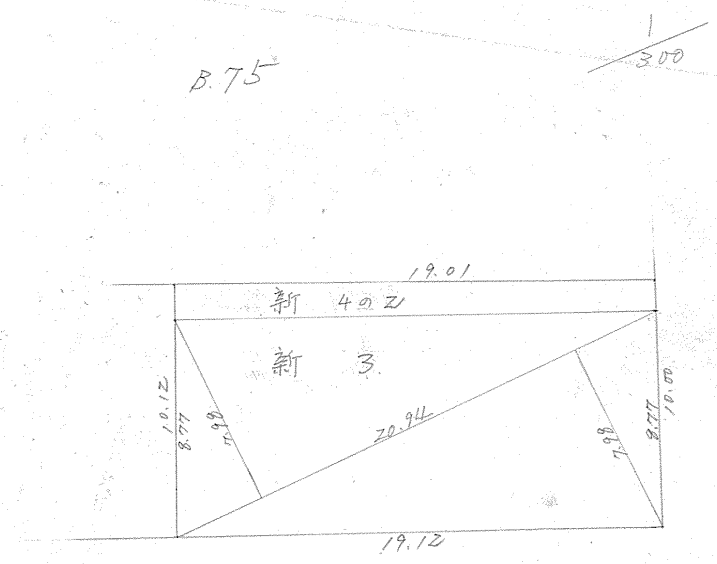
(分 筆 後)
 確定面積平面圖 $S = 1$

ブロック番号 城南 75 号

新地名 町 丁目
 年 月 日



新町 27
 $19.20 \times (5.75 + 5.75) \div 2 \times 0.3025 = 33.41 \text{ 坪}$
 28
 $21.02 \times (9.20 + 9.20) \div 2 \times 0.3025 = 58.49 \text{ 坪}$
 29
 $12.60 \times (3.86 + 3.86) \div 2 \times 0.3025 = 21.71 \text{ 坪}$
 36
 $133.45 \text{ 坪} = (33.41 + 58.49 + 21.71) = 19.84 \text{ 坪}$



新町 3
 $\frac{1}{2} (7.98 + 7.98) \times 20.94 = 167.10 \text{ m}^2$
 $= 30.54 \text{ 坪}$
 新町 4の2
 $= 4.22 \text{ 坪}$

この図面等は、土地区画整理事業に関する参考資料として提供しています。
 ○図面等は換地処分時のものであり、現在の状況とは異なる場合があります。
 ○図面等によって、境界等が確定されるものではありません。