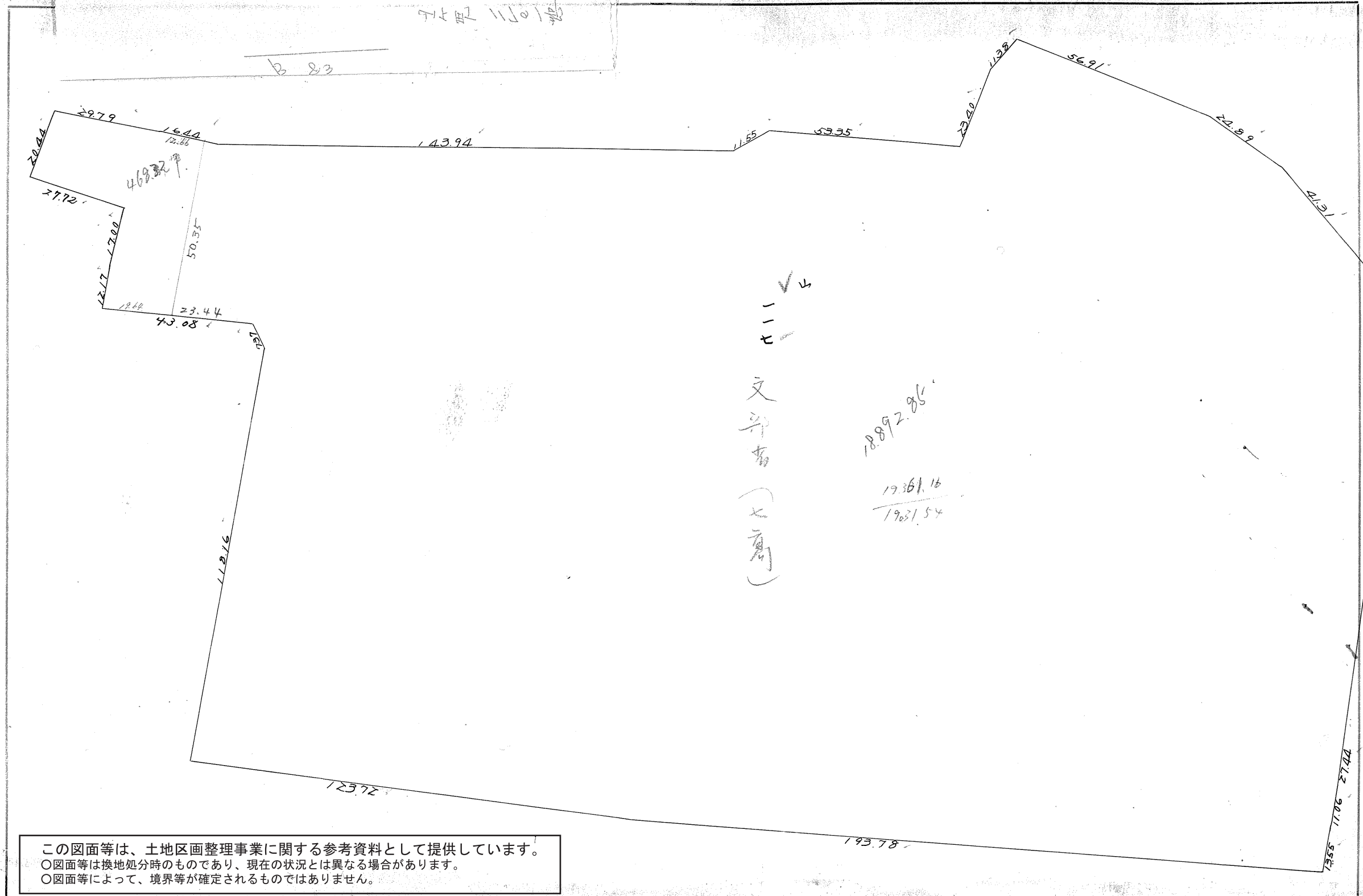


後筆(分) 確定面積平面図  $S = \frac{1}{1200}$

ブロック番号 中央 83 号

新地名 町 丁目  
年 月 日



この図面等は、土地区画整理事業に関する参考資料として提供しています。  
 ○図面等は換地処分時のものであり、現在の状況とは異なる場合があります。  
 ○図面等によって、境界等が確定されるものではありません。

課長	係長	測量士	係

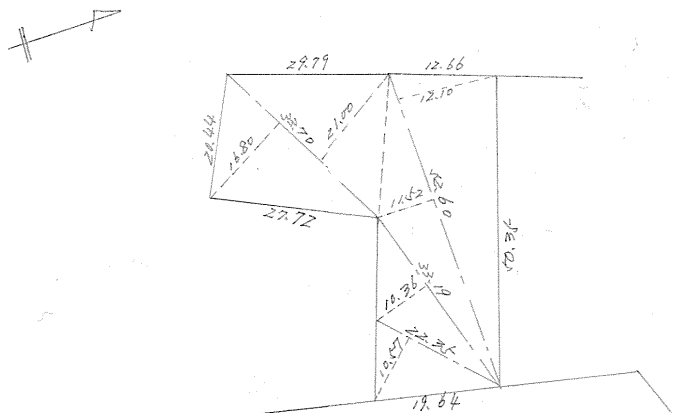
(分 筆 後)  
 確定面積平面図  $S = \frac{1}{1200}$

ブロック番号 中 央 83 号

新地名 町 丁目  
 年 月 日

83

山下町 11701部



$$\frac{1}{2}(21.00 + 16.80) \times 33.70 = 626.93 \text{ m}^2 = 192.67 \text{ 坪}$$

$$\frac{1}{2}(12.10 + 11.52) \times 52.60 = 621.21 = 187.91$$

$$\frac{1}{2}(10.36 \times 33.19) = 171.91 = 52.00$$

$$\frac{1}{2}(10.57 \times 22.35) = 118.12 = 35.73$$

$$A = 468.52 \text{ 坪}$$

この図面等は、土地区画整理事業に関する参考資料として提供しています。  
 ○図面等は換地処分時のものであり、現在の状況とは異なる場合があります。  
 ○図面等によって、境界等が確定されるものではありません。