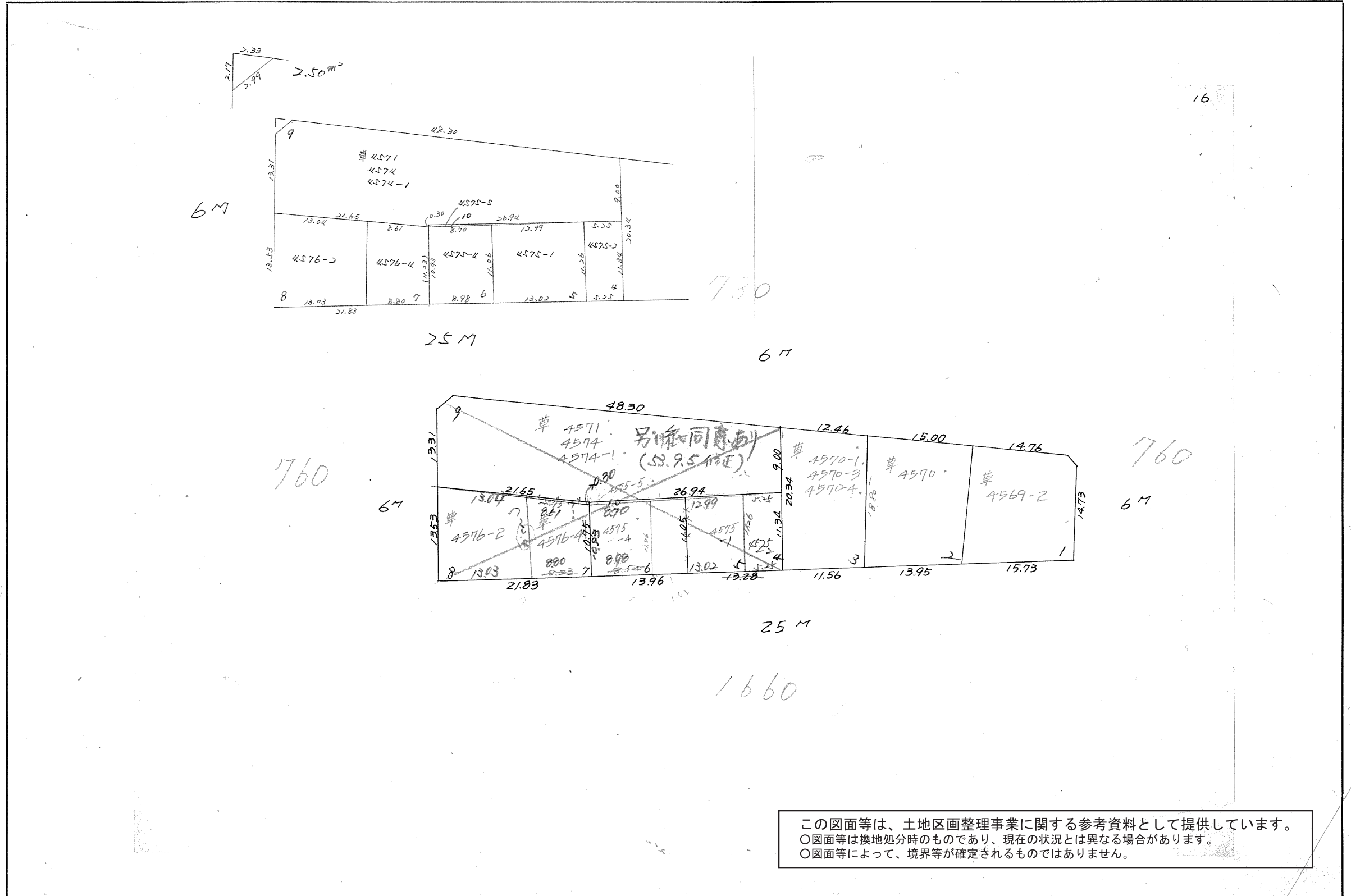


課長	係長	測量士	係

(分 筆 後)
 確定面積平面図 $S = \frac{1}{600}$

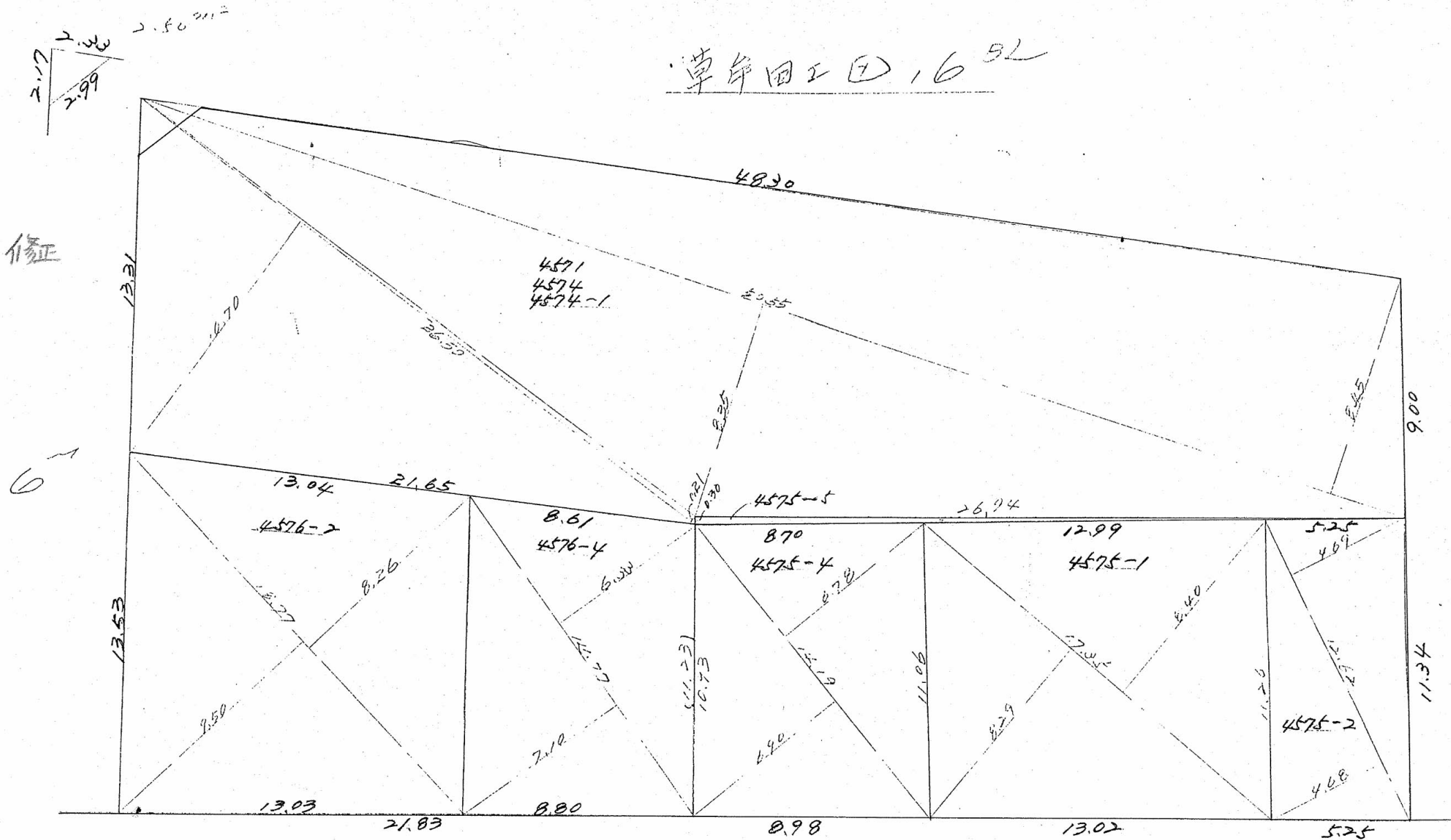
ブロック番号 草 牟 田 16 号

新地 町 丁目
 名 草 牟 田 二 丁目 16
 年 月 日



草津田工田16 9L

正
53.95 修正



上記図面は実測のとおりに相違のないよう確認の上捺印し同意します。

所在地	計算式	面積	住所
草津田 4575-4	$\frac{1}{2} \{ 14.9 \times (6.90 + 6.70) \}$	97.05 m ²	草津田二丁目16-7
4575-1	$\frac{1}{2} \{ 7.35 \times (8.40 + 8.29) \}$	144.78 m ²	山之口町 6-5
4575-2	$\frac{1}{2} \{ 12.82 \times (4.68 + 4.67) \}$	59.12 m ²	鹿児島市泉町1番21号
4571 1/2等 4575-5	$\frac{1}{2} \{ 30.55 \times (8.35 + 8.45) \}$ $\frac{1}{2} \{ 26.94 \times 2.30 \}$	566.67 m ² 404 m ²	草津田二丁目16-12
4576-2	$\frac{1}{2} \{ 18.77 \times (7.50 + 8.26) \}$	166.67 m ²	草津田二丁目16-9
4576-4	$\frac{1}{2} \{ 14.77 \times (7.10 + 6.33) \}$	99.18 m ²	草津田二丁目16-8

この図面等は、土地区画整理事業に関する参考資料として提供しています。
 ○図面等は換地処分時のものであり、現在の状況とは異なる場合があります。
 ○図面等によって、境界等が確定されるものではありません。