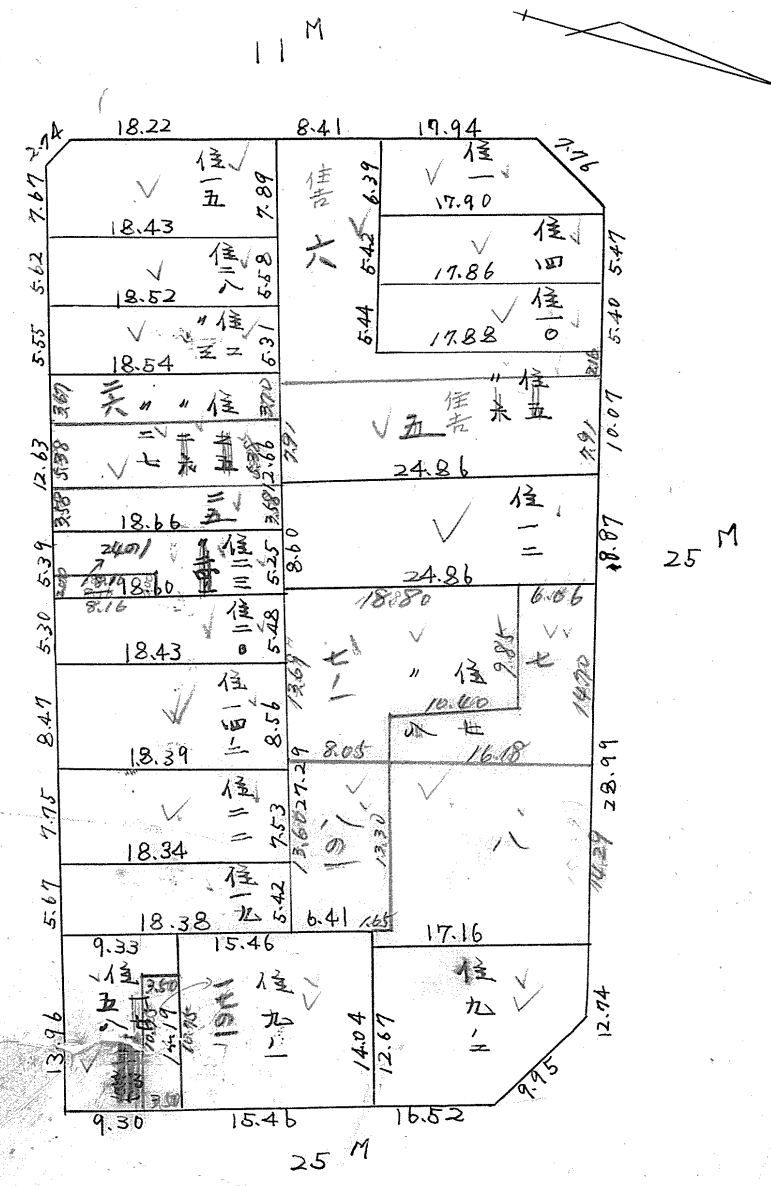


課長 150.101 - 28.03 確定面積平面図 S=1

プロック管理番号 150.101-28.03

$(27.60 \times 5.50) + (27.60 \times 5.00) = 188.10$
 面積 188.10

$(8.75 \times 4.8) + (8.75 \times 1.2) = 19.68$
 面積 19.68



この図面等は、土地区画整理事業に関する参考資料として提供しています。
 ○図面等は換地処分時のものであり、現在の状況とは異なる場合があります。
 ○図面等によって、境界等が確定されるものではありません。

係	長	係	長	測量士	係

(分 筆 後)
 確定面積平面図 S=1

ブロック番号 城南 40 号

新地名 町 丁目
 年 月 日

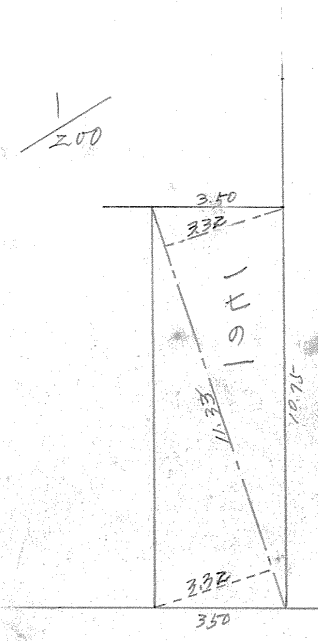
住吉 1701

$$\frac{(11.53 \times 3.32 + 11.23 \times 3.32)}{2} = 37.62$$

$$\approx 11.38 \text{ 坪}$$

住吉 58

$$39.50 - 11.38 = 28.12 \text{ 坪}$$



住吉 25

$$\frac{(18.91 \times 3.52) + (18.91 \times 3.52)}{2} = 66.56$$

$$\approx 20.13$$

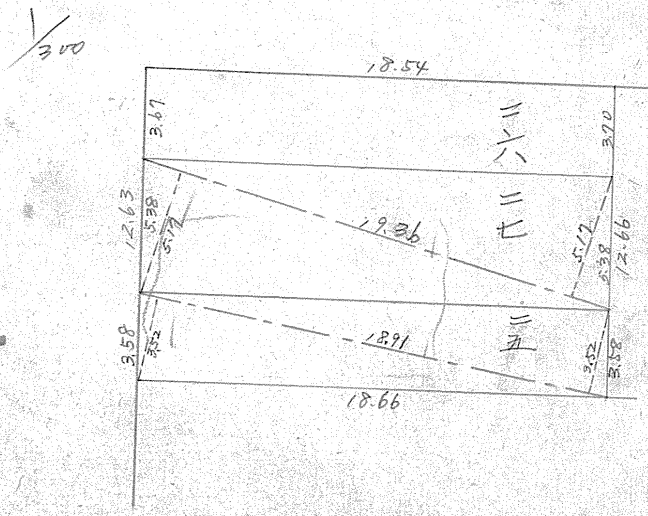
住吉 27

$$\frac{(19.36 \times 5.17) \times (19.36 \times 5.17)}{2} = 100.09$$

$$\approx 30.27$$

住吉 26

$$70.97 - (20.13 + 30.27) = 20.57$$



この図面等は、土地区画整理事業に関する参考資料として提供しています。
 ○図面等は換地処分時のものであり、現在の状況とは異なる場合があります。
 ○図面等によって、境界等が確定されるものではありません。

課長	係長	測量士	係

(分算後)
 確定面積平面図 S=1

ブロック番号 城南
 号 30
 号 10
 号 10

丁目
 日

住吉 5

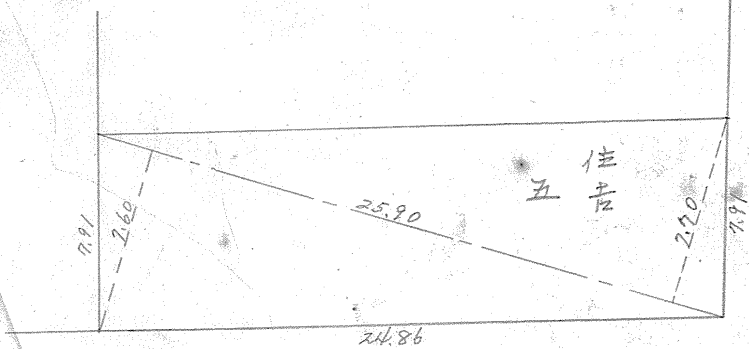
$$\frac{(25.90 \times 7.70) + (25.90 \times 7.60)}{2} = 198.14$$

$$= 59.93 \text{ 坪}$$

住吉 6

$$120.10 - 59.93 = 60.17$$

S = 1/300



住吉 24の1

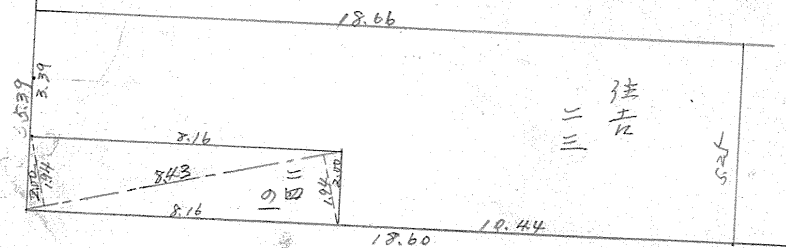
$$\frac{(8.43 \times 1.94) + (8.43 \times 1.94)}{2} = 16.35$$

$$= 4.94 \text{ 坪}$$

住吉 23

$$29.84 - 4.94 = 24.90 \text{ 坪}$$

1/200



この図面等は、土地区画整理事業に関する参考資料として提供しています。
 ○図面等は換地処分時のものであり、現在の状況とは異なる場合があります。
 ○図面等によって、境界等が確定されるものではありません。