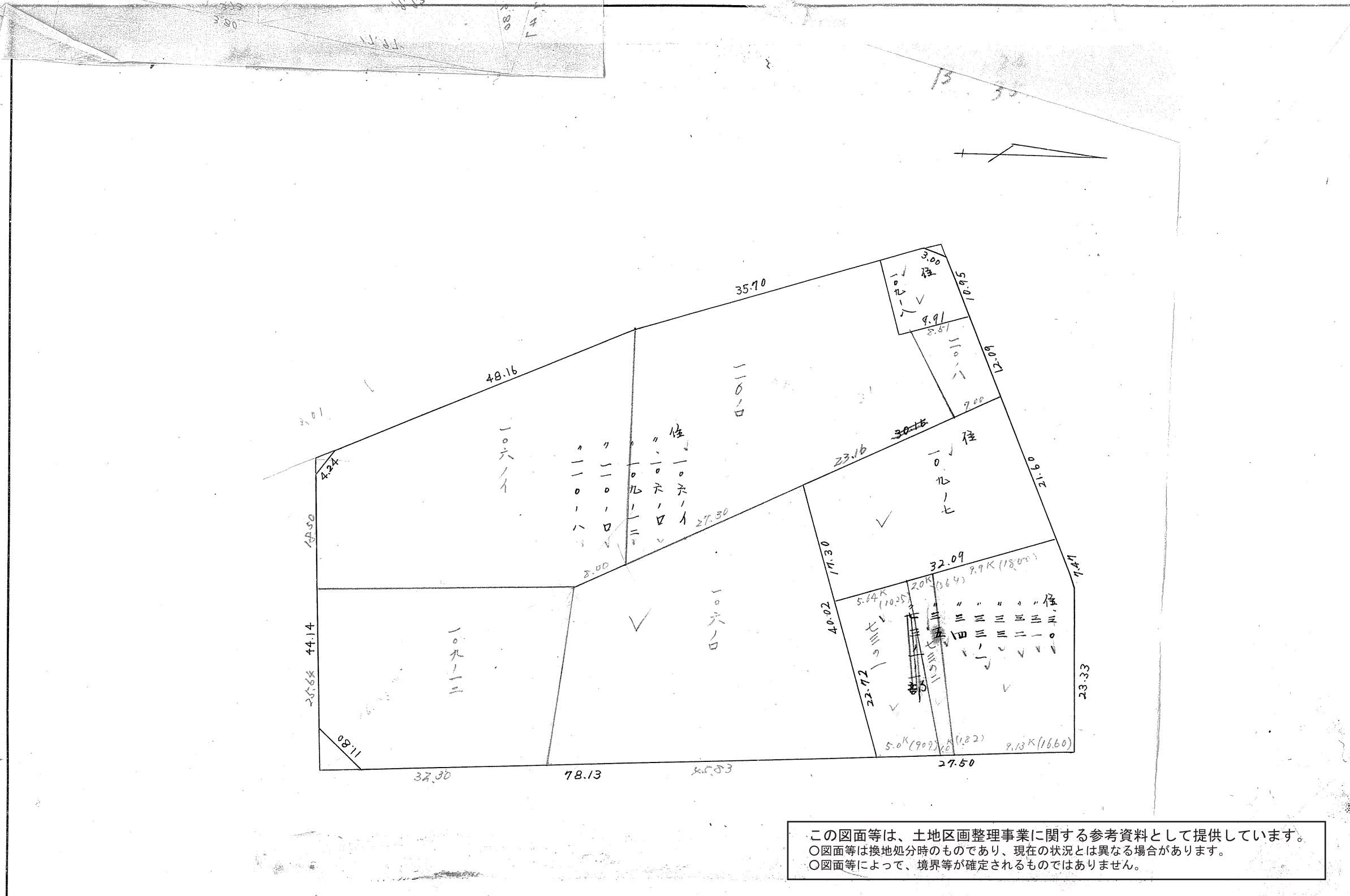


(分筆後)  
 確定面積平面図 S=1

ブロック番号 城南 34 35 号

新地名 町 丁目  
 年 月 日



この図面等は、土地区画整理事業に関する参考資料として提供しています。  
 ○図面等は換地処分時のものであり、現在の状況とは異なる場合があります。  
 ○図面等によって、境界等が確定されるものではありません。

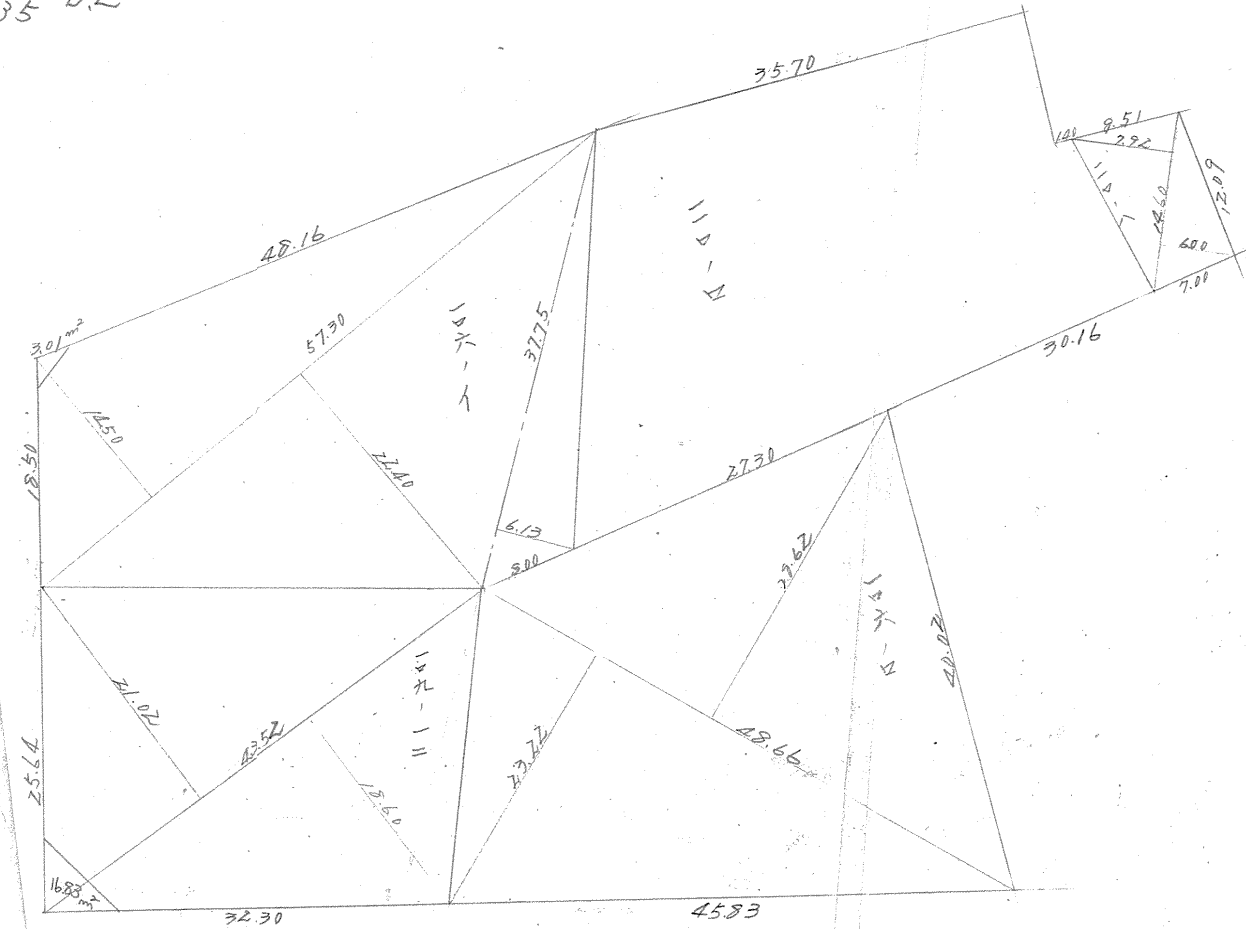
課長	係長	測量士	係

(分 筆 後)  
 確定面積平面図 S=1

ブロック番号 **城南** 34 35 号

新地名 町 丁目  
 年 月 日

34  
 35 B.L



$\frac{1}{2} (23.22 + 28.62) \times 48.66 = 1261.28 \text{ m}^2 = 311.53 \text{ 坪}$   
 $\frac{1}{2} (2.92 + 6.00) \times 14.60 = 101.62 \text{ m}^2 = 30.74 \text{ 坪}$   
 $\frac{1}{2} (21.02 + 18.60) \times 43.52 = 862.13 \text{ m}^2$   
 $862.13 \text{ m}^2 - 16.83 \text{ m}^2 = 845.30 \text{ m}^2 = 255.70 \text{ 坪}$   
 $\frac{1}{2} (14.50 + 22.40) \times 57.30 = 1057.19 \text{ m}^2$   
 $37.75 \times 6.13 = 231.41 \text{ m}^2$   
 $1172.89 - 3.01 = 1169.88 \text{ m}^2 = 353.88 \text{ 坪}$

$1380.35 - (311.53 + 30.74 + 255.70 + 353.88) = 358.49 \text{ 坪}$

この図面等は、土地区画整理事業に関する参考資料として提供しています。  
 ○図面等は換地処分時のものであり、現在の状況とは異なる場合があります。  
 ○図面等によって、境界等が確定されるものではありません。

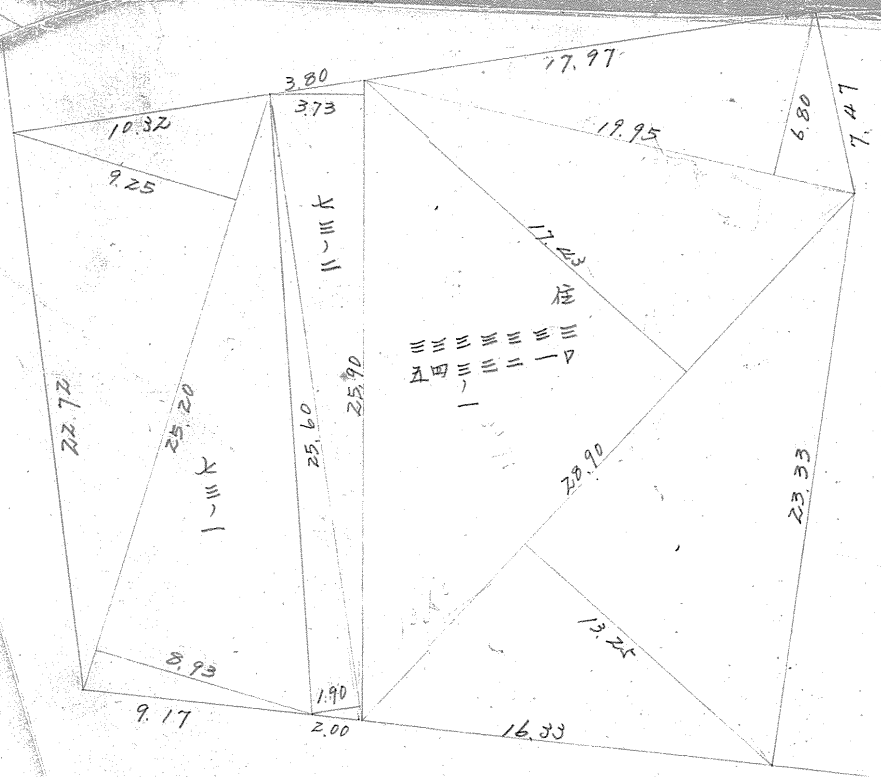


課長	係長	測量士	係

(分 筆 後)  
確定面積平面図 S-1

ブロック番号 城南 3435 号

新地名 町 丁目  
年 月 日



30 7-6 等  
 $\frac{1}{2}(17.43+13.25) \times 20.90 = 443.33$   
 $\frac{1}{2} \times 19.95 \times 6.80 = 67.85$   
 511.16 (㎡) --- 154.62 坪

73~7  
 $\frac{1}{2} \times 25.90 \times 3.73 = 48.30$   
 $\frac{1}{2} \times 25.60 \times 1.90 = 24.32$   
 72.62 (㎡) --- 21.96 坪

73-1  
 $\frac{1}{2}(9.25+8.93) \times 25.20 = 229.07 (㎡) --- 69.29 坪$   
 計 245.87 坪

この図面等は、土地区画整理事業に関する参考資料として提供しています。  
 ○図面等は換地処分時のものであり、現在の状況とは異なる場合があります。  
 ○図面等によって、境界等が確定されるものではありません。