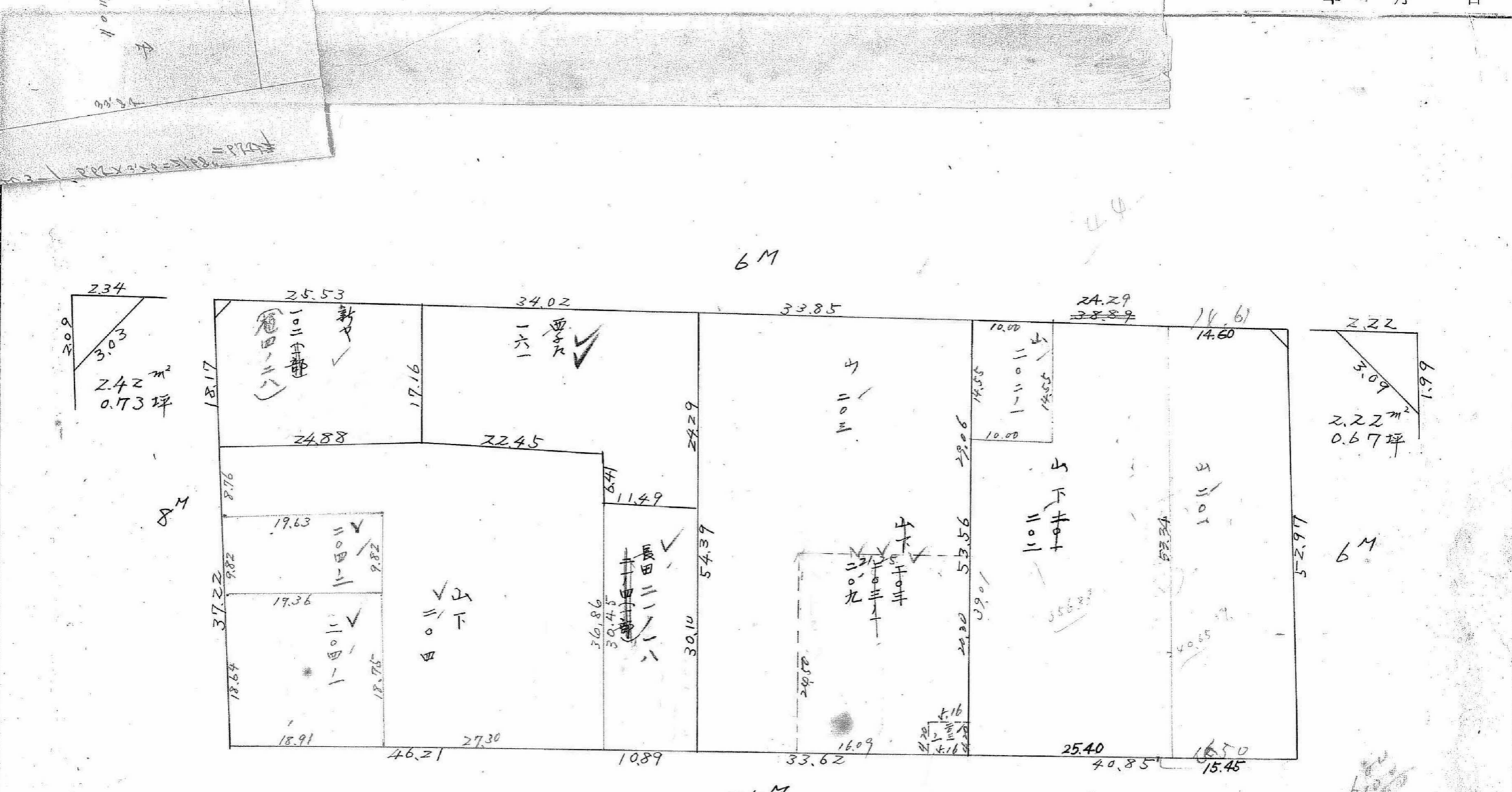


(分筆後)
 確定面積平面図 S=1/600

ブロック番号 甲 4 号

新地名 町 丁目
 年 月 日



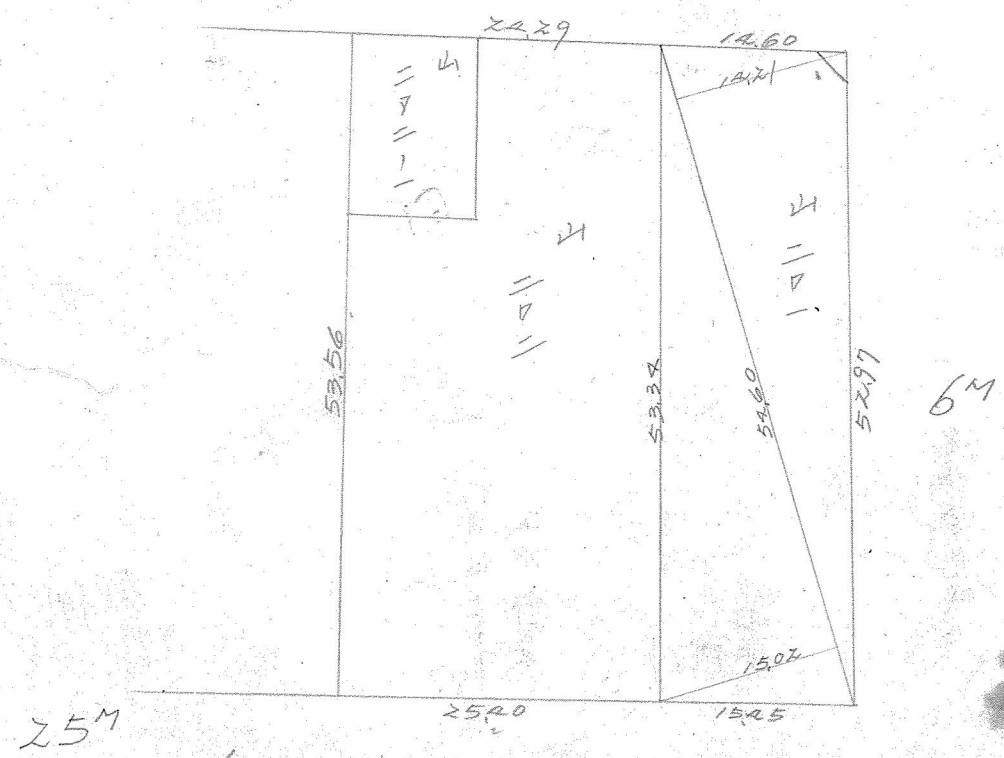
この図面等は、土地区画整理事業に関する参考資料として提供しています。
 ○図面等は換地処分時のものであり、現在の状況とは異なる場合があります。
 ○図面等によって、境界等が確定されるものではありません。

課長	係長	測量士	係

(分 筆 後)
 確定面積平面図 $S = \frac{1}{600}$

ブロック番号 田 栄 号

新地名 町 丁目
 年 月 日



$$\frac{1}{2} \times 54.60 (12.21 + 15.02) = 797.979 = 241.38 \text{ 坪}$$

$$842.15 - 241.38 = 400.77$$

$$400.77 - 44.00 = 356.77$$

- 山 201 → 240.71 坪
- 山 202 → 356.77 坪
- 山 202-1 → 44.00 坪

この図面等は、土地区画整理事業に関する参考資料として提供しています。
 ○図面等は換地処分時のものであり、現在の状況とは異なる場合があります。
 ○図面等によって、境界等が確定されるものではありません。

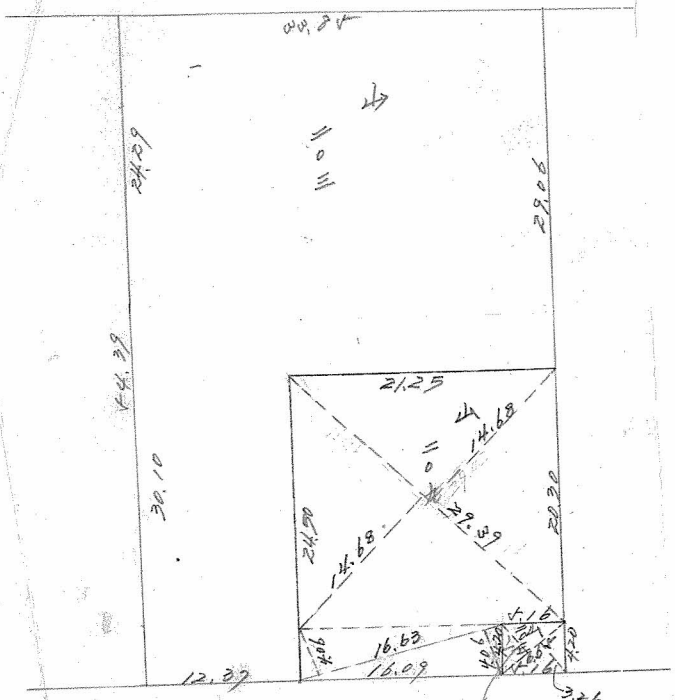
課	長	係

(分筆後)
確定面積平面図 S=

ブロック番号 47 号

新地名
町 丁目
年 月 日

203-1 $6.65 \times 3.26 = 21.68 \text{ m}^2 = 6.55 \text{ 坪}$



$209 \times (16.63 \times 4.06) + (29.39 \times 4.68)$
 $= 498.96 \text{ m}^2 \times 0.3025 = 150.93 \text{ 坪}$

この図面等は、土地区画整理事業に関する参考資料として提供しています。
 ○図面等は換地処分時のものであり、現在の状況とは異なる場合があります。
 ○図面等によって、境界等が確定されるものではありません。