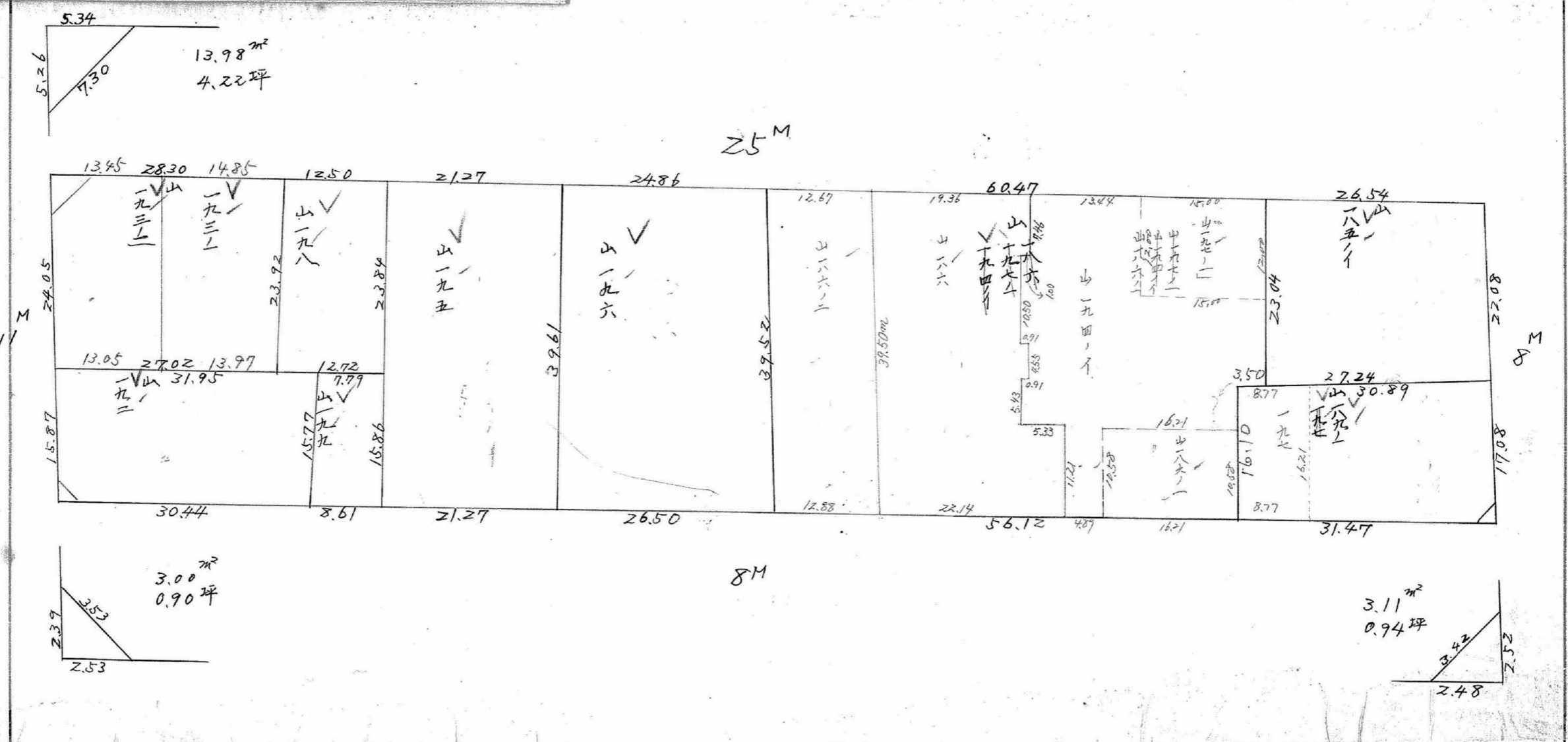
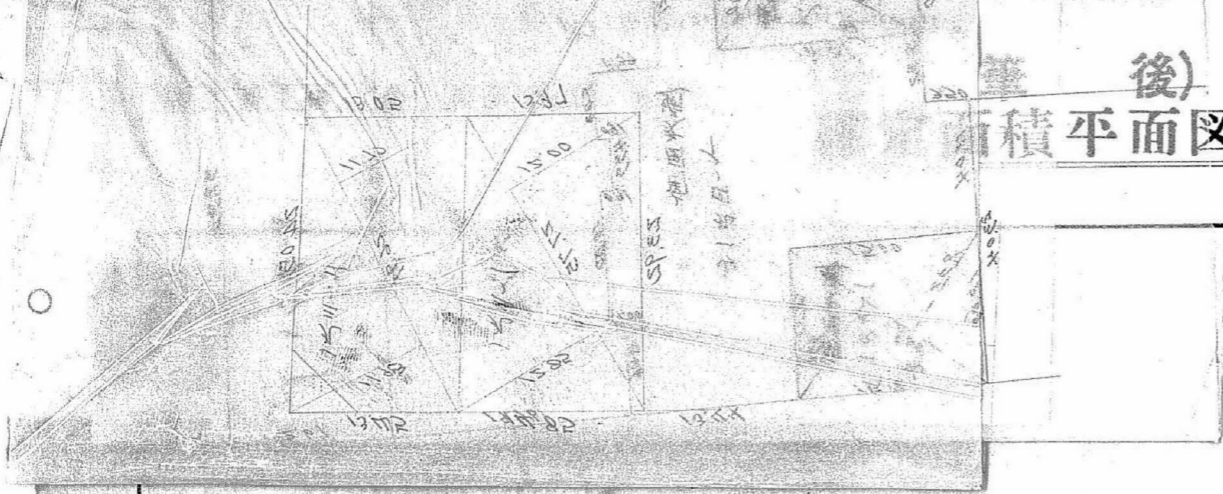


後) 積平面図 $S = \frac{1}{600}$

ブロック番号 **中央** 41 号

新地名 町 丁目
年 月 日



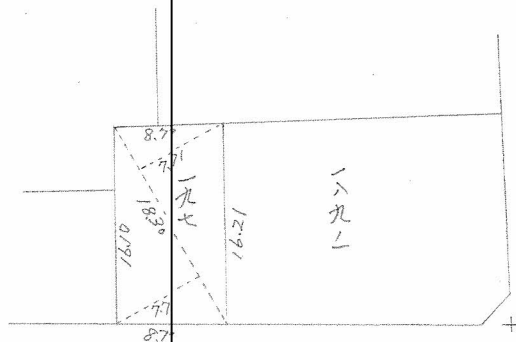
この図面等は、土地区画整理事業に関する参考資料として提供しています。
 ○図面等は換地処分時のものであり、現在の状況とは異なる場合があります。
 ○図面等によって、境界等が確定されるものではありません。

課長	係長	測量士	係

(分 筆 後)
 確定面積平面図 $S = \frac{1}{600}$

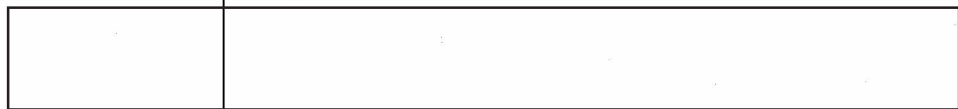
ブロック番号 中 央 41 号

新地名 _____ 町 _____ 丁目 _____
 年 _____ 月 _____ 日



$$197 \frac{1}{2} 16.20 \times (7.71 + 7.71) = 141.690 \text{ m}^2$$

$$141.690 \times 0.33025 = 42.68 \text{ 坪}$$



係長	係長

後) 筆 確定面積平面図 $S = \frac{1}{600}$

ブロック番号 中央 41 号

新地名 町 丁目
年 月 日



$$186-1 \quad 18.27 \times (8.89 + 8.90) \times \frac{1}{2} = 171.50 \text{ m}^2 \times 0.3025 = 51.87 \text{ 坪}$$

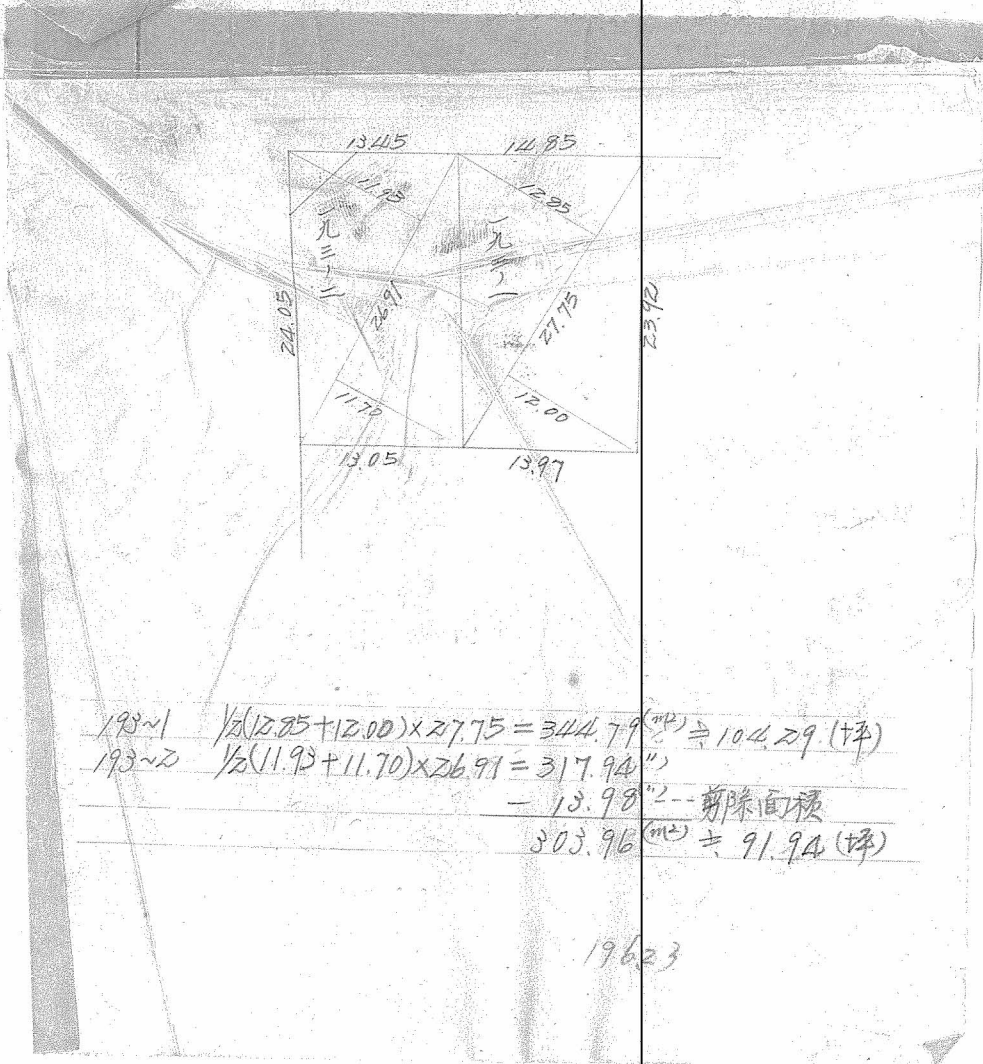
$$197-1 \quad 18.20 \times (8.37 + 9.38) \times \frac{1}{2} = 180.00 \text{ m}^2 \times 0.3025 = 54.45 \text{ 坪}$$

21.10

(分 筆 後)
 確定面積平面図 $S = \frac{1}{600}$

ブロック番号 中 央 41 号

新地名 _____ 町 _____ 丁目 _____
 年 _____ 月 _____ 日



$193 \sim 1 \quad \frac{1}{2}(12.25 + 12.00) \times 27.75 = 344.79 \text{ (m}^2\text{)} \approx 104.29 \text{ (坪)}$
 $193 \sim 2 \quad \frac{1}{2}(11.95 + 11.70) \times 26.91 = 317.94 \text{ (m}^2\text{)}$
 $- 15.98 \text{ (m}^2\text{)} \text{ --- 削除面積}$
 $503.96 \text{ (m}^2\text{)} \approx 91.94 \text{ (坪)}$

19623

