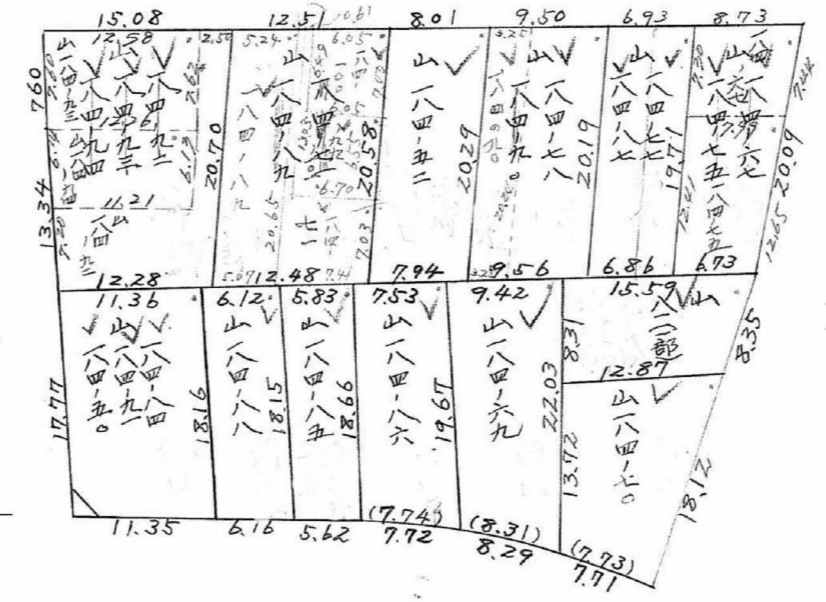
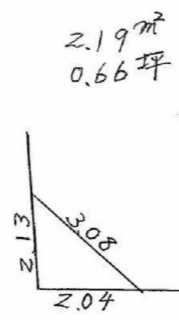
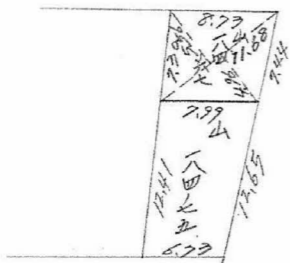


(分 筆 後)
 確定面積平面図 S= $\frac{1}{500}$

ブロック番号 中央 50号

新地名 町 丁目
 年 月 日

184~67 $11.68 \times (5.53 + 4.96) \times \frac{1}{2}$
 $= 61.44 \times 0.5025 = 30.87$ 坪



この図面等は、土地区画整理事業に関する参考資料として提供しています。
 ○図面等は換地処分時のものであり、現在の状況とは異なる場合があります。
 ○図面等によって、境界等が確定されるものではありません。

課長	係長	測量士	係

(分 筆 後)
 確定面積平面図 $S = \frac{1}{100}$

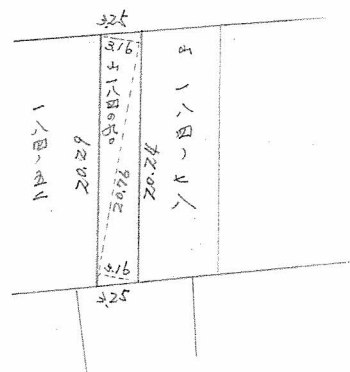
ブロック番号

中央

50号

新地名
 町 丁目
 年 月 日

50BL
 184の90
 $\frac{1}{2} 20.76 \times (3.16 + 3.16) = 65.6016 \text{ m}^2$
 $65.6016 \times 0.3025 = 19.8448 \text{ 坪}$
 $A = 19.85 \text{ 坪}$



この図面等は、土地区画整理事業に関する参考資料として提供しています。
 ○図面等は換地処分時のものであり、現在の状況とは異なる場合があります。
 ○図面等によって、境界等が確定されるものではありません。

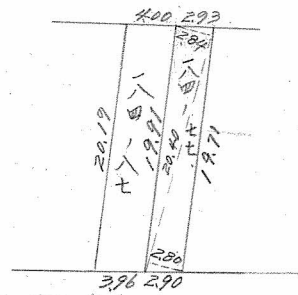
$V = 18.82$ 坪
 $P \times P \times X \times 0.2037 = 18.8 \text{ 坪} \times 0.2037$
 $P \times 50.14 \times (3.11 + 3.18) = 18.8 \text{ 坪} \times 0.2037$
 18.8 坪
 50BL

(分 筆 後)
 確定面積平面図 $S = \frac{1}{600}$

ブロック番号 中央 50号

新地名 町 丁目
 年 月 日

$184 \sim 77 \quad 20.40 \times (2.84 + 2.80) \times \frac{1}{2} = 57.53 \text{ 坪}^2$
 $= 17.40 \text{ 坪}$

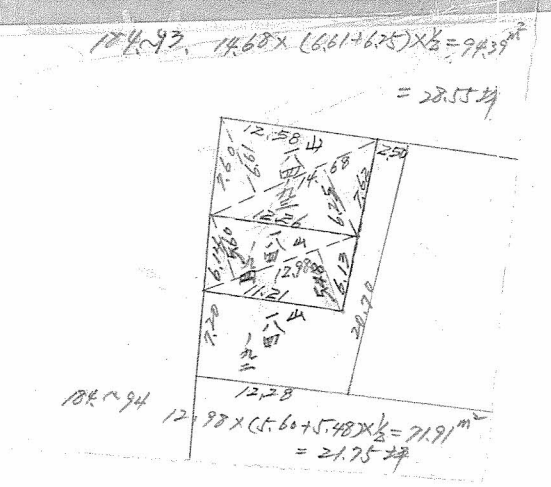
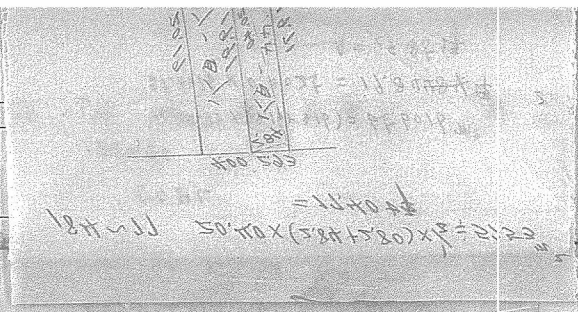


この図面等は、土地区画整理事業に関する参考資料として提供しています。
 ○図面等は換地処分時のものであり、現在の状況とは異なる場合があります。
 ○図面等によって、境界等が確定されるものではありません。

(分 筆 後)
確定面積平面図 $S = \frac{1}{600}$

ブロック番号 中 央 50号

新地名
町 丁目
年 月 日



この図面等は、土地区画整理事業に関する参考資料として提供しています。
○図面等は換地処分時のものであり、現在の状況とは異なる場合があります。
○図面等によって、境界等が確定されるものではありません。