

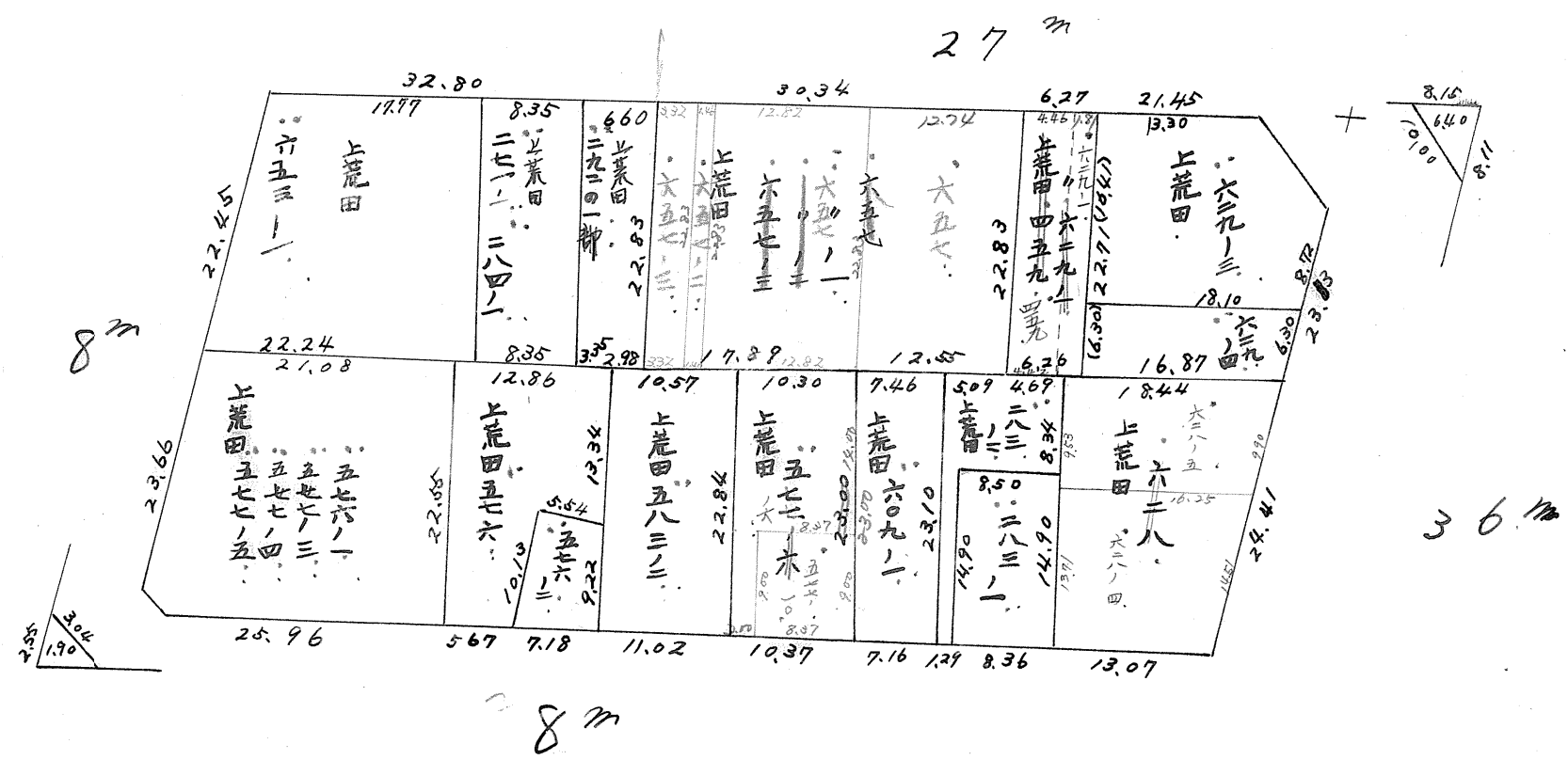
課

(分筆後) 確定面積平面図 S = 1

ブロック番号

70号

新地名 荒田町 丁目  
年 月 日



この図面等は、土地区画整理事業に関する参考資料として提供しています。  
 ○図面等は換地処分時のものであり、現在の状況とは異なる場合があります。  
 ○図面等によって、境界等が確定されるものではありません。

課	長	係	長	測	量	士	係

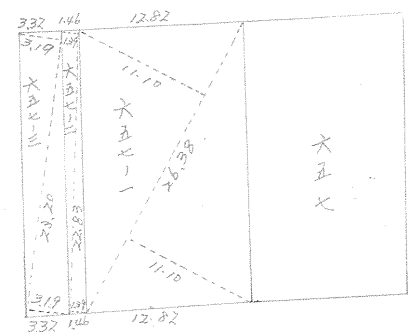
(分 筆 後)  
 確定面積平面図  $S = \frac{1}{\dots}$

ブロック番号

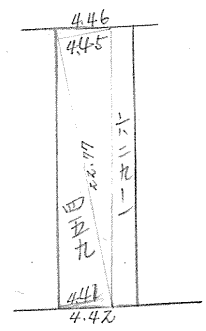
70号

新地 荒田町 丁目  
 名 〰  
 年 月 日

定



$\frac{6.57 \sim 1}{2} \{ 26.38 \times (11.10 + 11.10) \} = 292.82 \text{ m}^2 = 69.58 \text{ 坪}$   
 $\frac{6.57 \sim 2}{2} \{ 22.82 \times (1.39 + 1.39) \} = 31.78 \text{ m}^2 = 7.69 \text{ 坪}$   
 $\frac{6.57 \sim 3}{2} \{ 22.20 \times (3.19 + 3.19) \} = 74.00 \text{ m}^2 = 17.88 \text{ 坪}$



$22.77 \times (4.42 + 4.45) \times \frac{1}{2} = 100.984 \text{ m}^2 = 24.54 \text{ 坪}$

この図面等は、土地区画整理事業に関する参考資料として提供しています。  
 ○図面等は換地処分時のものであり、現在の状況とは異なる場合があります。  
 ○図面等によって、境界等が確定されるものではありません。