

(分 筆 後)

確定面積平面図 S

ブロック番号

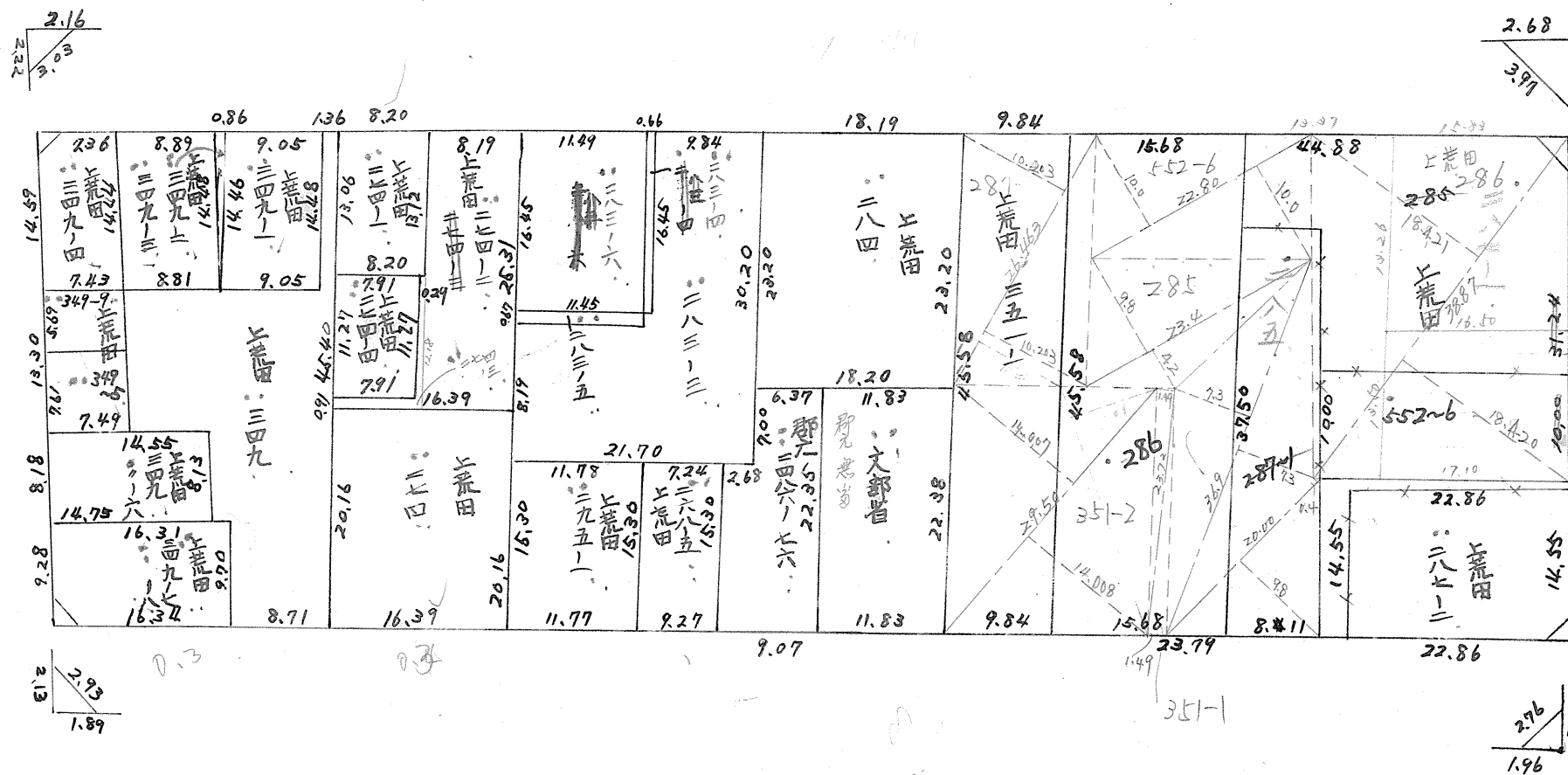
87号

丁目

16

年 月 日

26.41
20.41



この図面等は、土地区画整理事業に関する参考資料として提供しています。
 ○図面等は換地処分時のものであり、現在の状況とは異なる場合があります。
 ○図面等によって、境界等が確定されるものではありません。

(分 筆 後)

IS = 1

ブロック番号

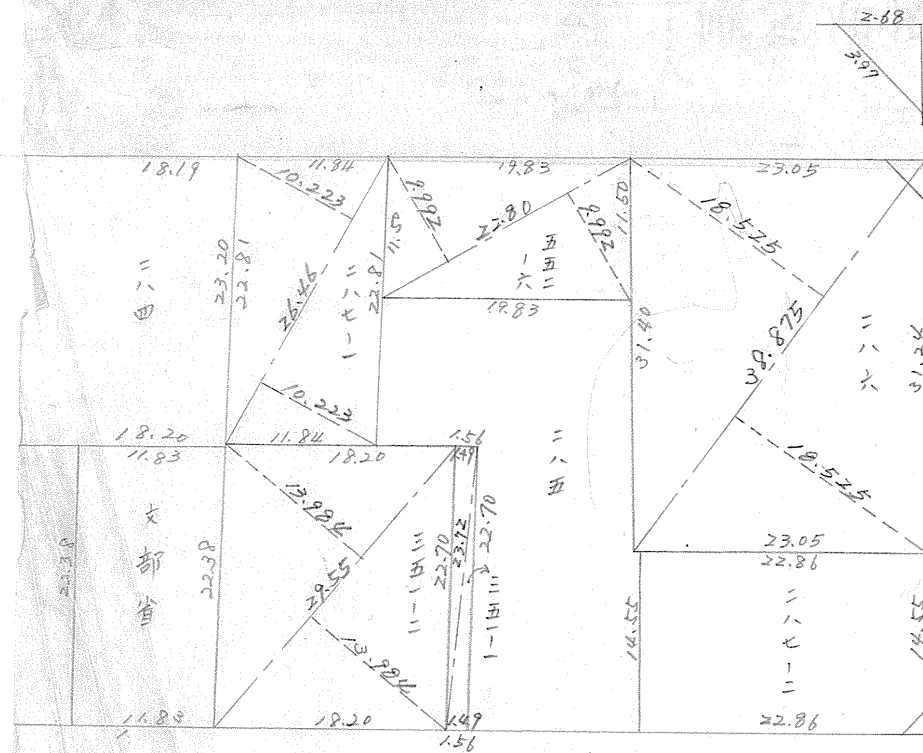


87号

新地名 環田町 丁目 16

年 月 日

26.46
20.41

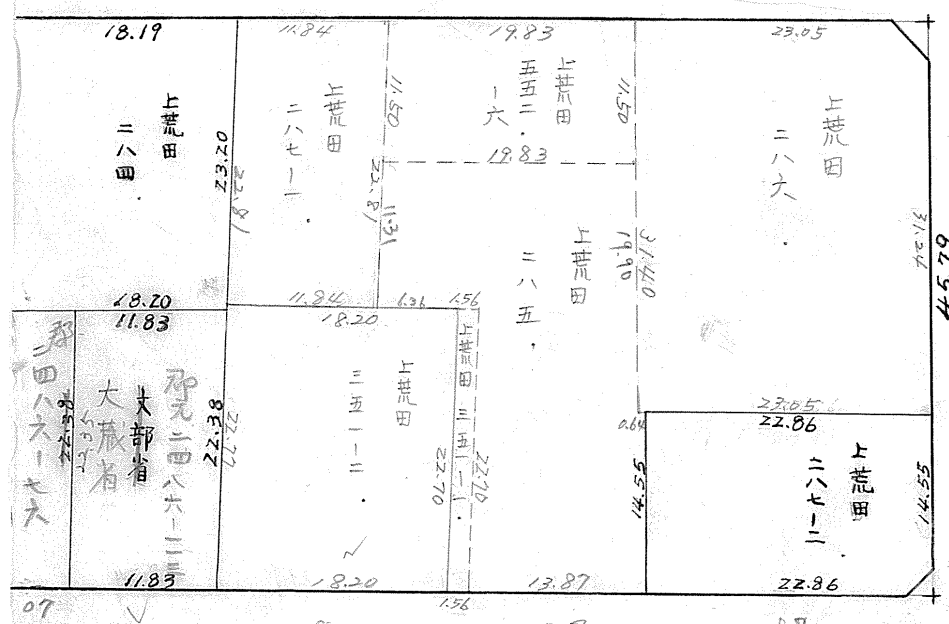


$286 \quad \frac{1}{2} \times 38.875 \times (18.525 + 18.525) - 3.87 = 716.26$
 $287-1 \quad \frac{1}{2} \times 22.800 \times (9.992 + 9.992) = 227.81$
 $287-2 \quad \frac{1}{2} \times 26.463 \times (10.203 + 10.203) = 270.05$
 $288 \quad \frac{1}{2} \times 23.720 \times (1.490 + 1.490) = 35.34$
 $288 \quad \frac{1}{2} \times 29.500 \times (13.984 + 13.984) = 413.22$
 $288 \quad 2202.81 - (716.26 + 227.81 + 270.05 + 35.34 + 413.22) = 540.13$

3.87m²
1.17坪

3.87m²
1.17坪

中洲 87BL



$286 \quad \frac{1}{2} \times 38.875 \times (18.525 + 18.525) - 3.87 = 716.26$
 $287-1 \quad \frac{1}{2} \times 22.800 \times (9.992 + 9.992) = 227.81$
 $287-2 \quad \frac{1}{2} \times 26.463 \times (10.203 + 10.203) = 270.05$
 $288 \quad \frac{1}{2} \times 23.720 \times (1.490 + 1.490) = 35.34$
 $288 \quad \frac{1}{2} \times 29.500 \times (13.984 + 13.984) = 413.22$
 $288 \quad 2202.81 - (716.26 + 227.81 + 270.05 + 35.34 + 413.22) = 540.13$

19.59m²
5.92坪

この図面等は、土地区画整理事業に関する参考資料として提供しています。
 ○図面等は換地処分時のものであり、現在の状況とは異なる場合があります。
 ○図面等によって、境界等が確定されるものではありません。