

ブロック番号

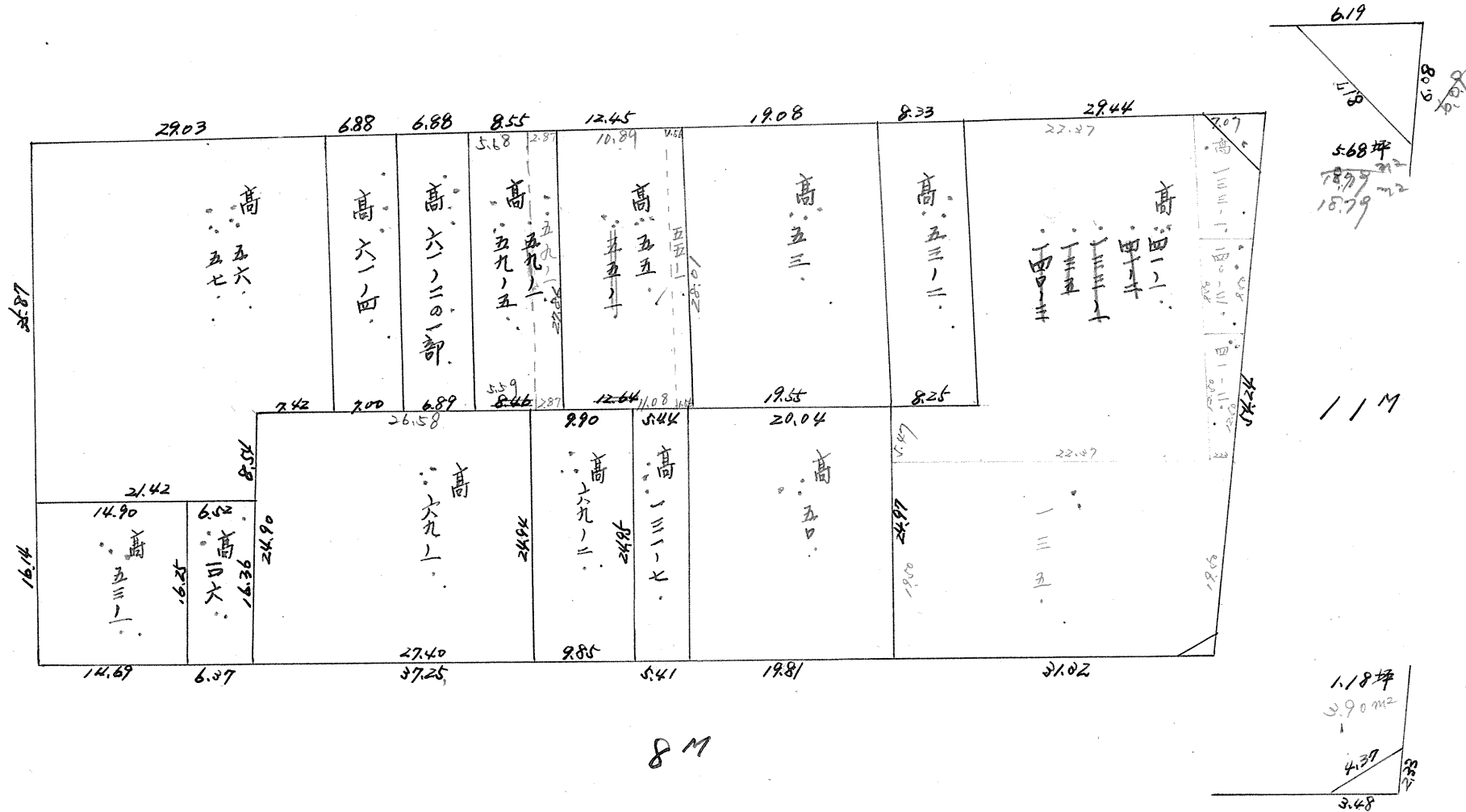


22-2号

新地名 町 丁目
 年 月 日

36M

権利設定換地分割
即ち破線とする。



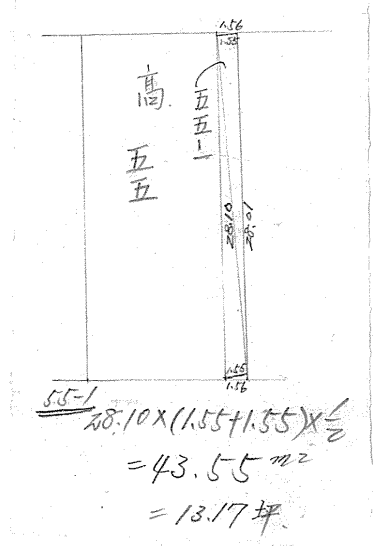
この図面等は、土地区画整理事業に関する参考資料として提供しています。
 ○図面等は換地処分時のものであり、現在の状況とは異なる場合があります。
 ○図面等によって、境界等が確定されるものではありません。

課長	係長	測量士	係

(分 筆 後)
 確定面積平面図 $S = \frac{1}{\dots}$

ブロック番号 22-2[✓]号

新地名 Y24町 丁目
 年 月 日



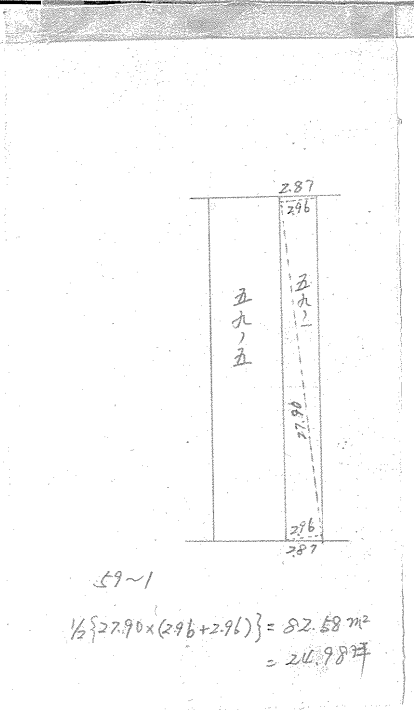
この図面等は、土地区画整理事業に関する参考資料として提供しています。
 ○図面等は換地処分時のものであり、現在の状況とは異なる場合があります。
 ○図面等によって、境界等が確定されるものではありません。

課長	係長	測量士	係

(分筆(後))
確定面積平面図 $S = \frac{1}{\dots}$

ブロック番号 22-2[✓]号

新地名 22区 町 丁目
 年 月 日



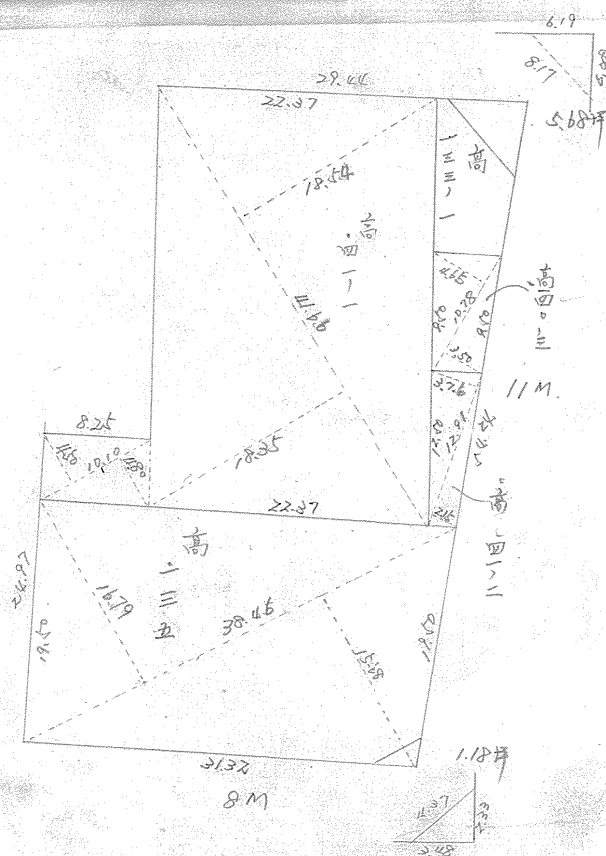
この図面等は、土地区画整理事業に関する参考資料として提供しています。
 ○図面等は換地処分時のものであり、現在の状況とは異なる場合があります。
 ○図面等によって、境界等が確定されるものではありません。

課	係
---	---

(分筆(後)確定面積平面図) $S = \frac{1}{\dots}$

ブロック番号 22-2 号

新地名 町 丁目
 年 月 日



高 41~1
 $\frac{1}{2} \{ 41.66 \times (28.44 + 18.25) \} + \{ 10.10 \times (28.0 + 4.50) \}$
 $= 815.37 \text{ m}^2$
 $= 246.65 \text{ 坪}$

高 41~2
 $\frac{1}{2} \{ 2.91 \times (2.15 + 3.76) \} = 38.14 \text{ m}^2$
 $= 11.54 \text{ 坪}$

高 125
 $\frac{1}{2} \{ 38.46 \times (16.68 + 16.79) \} = 624.39 \text{ m}^2$
 $= 188.88 \text{ 坪}$
 $624.39 \text{ m}^2 - 3.90 \text{ m}^2 = 620.49 \text{ m}^2$
 $= 187.70 \text{ 坪}$

高 140の3
 $\frac{1}{2} \{ 10.78 \times (4.45 + 3.50) \} = 43.92 \text{ m}^2$
 $= 13.29 \text{ 坪}$

この図面等は、土地区画整理事業に関する参考資料として提供しています。
 ○図面等は換地処分時のものであり、現在の状況とは異なる場合があります。
 ○図面等によって、境界等が確定されるものではありません。