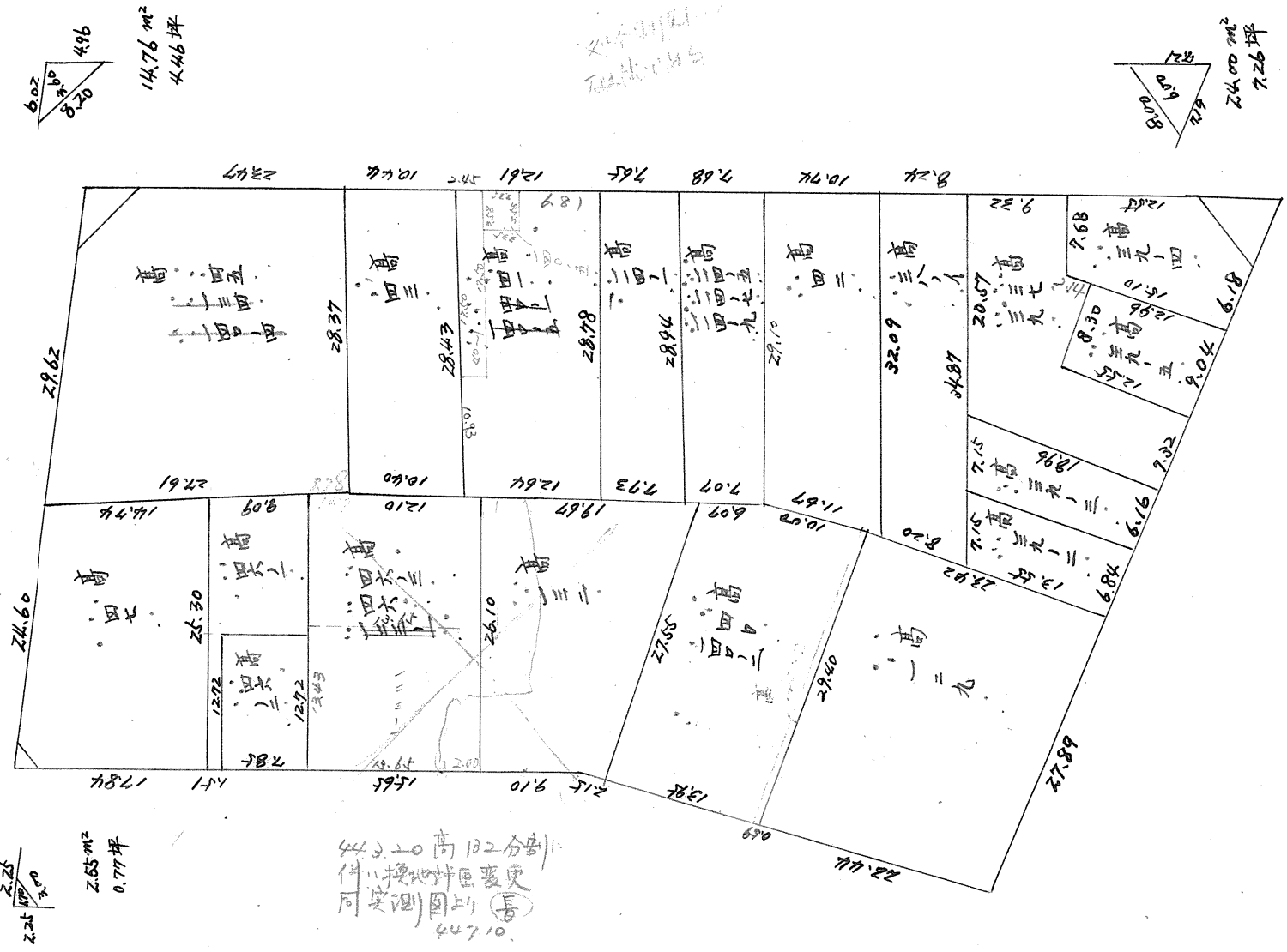


(分筆後) 確定面積平面図 S = 1/

ブロック番号 23 号

新地名 町 丁目
5
年 月 日



この図面等は、土地区画整理事業に関する参考資料として提供しています。
○図面等は換地処分時のものであり、現在の状況とは異なる場合があります。
○図面等によって、境界等が確定されるものではありません。

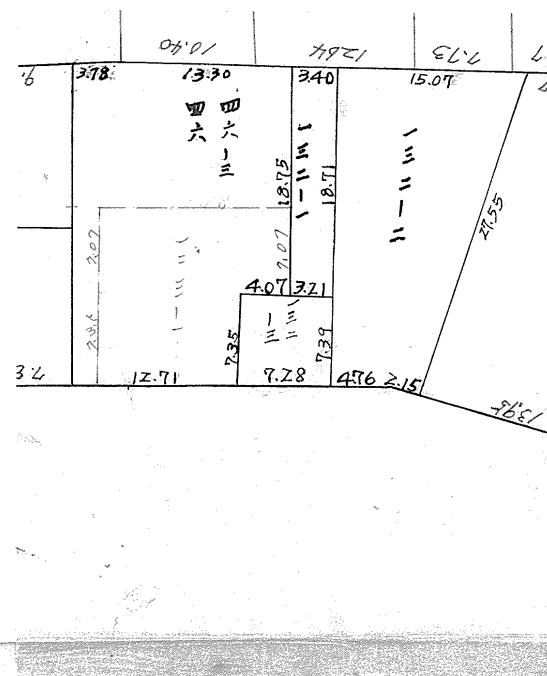
課長	係長	測量士	係

(分 筆 後)
確定面積平面図 $S = \frac{1}{\quad}$

ブロック番号 23 号

新地 町 丁目
 名 5
 年 月 日

この図面等は、土地区画整理事業に関する参考資料として提供しています。
 ○図面等は換地処分時のものであり、現在の状況とは異なる場合があります。
 ○図面等によって、境界等が確定されるものではありません。

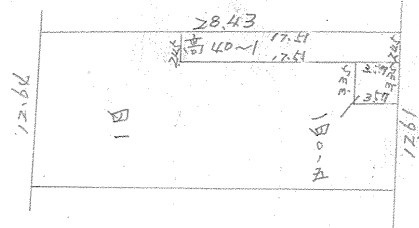


課長	係長	測量士	系

(分 筆 後)
 確定面積平面図 S = 1/

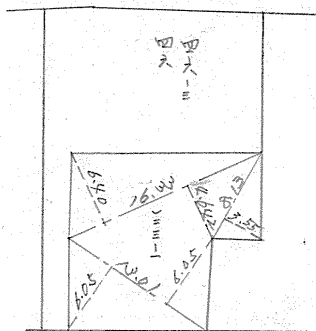
ブロック番号 23 号

新地名 町 丁目
 5
 年 月 日



4091
 $17.51 \times 2.45 = 42.89 \text{ m}^2$
 $= 12.97 \text{ 坪}$

14095
 $2.58 \times 2.25 = 11.96 \text{ m}^2$
 $= 3.62 \text{ 坪}$



120~1
 $\frac{1}{2} \times 16.33 \times (6.40 + 8.142) = 90.15$
 $\frac{1}{2} \times 13.01 \times (6.05 + 6.05) = 78.71$
 $\frac{1}{2} \times 8.13 \times 3.55 = 14.43$
 計 = 183.29

4646~0
 $407.66 - 183.29 = 224.37$
 67.87

この図面等は、土地区画整理事業に関する参考資料として提供しています。
 ○図面等は換地処分時のものであり、現在の状況とは異なる場合があります。
 ○図面等によって、境界等が確定されるものではありません。