

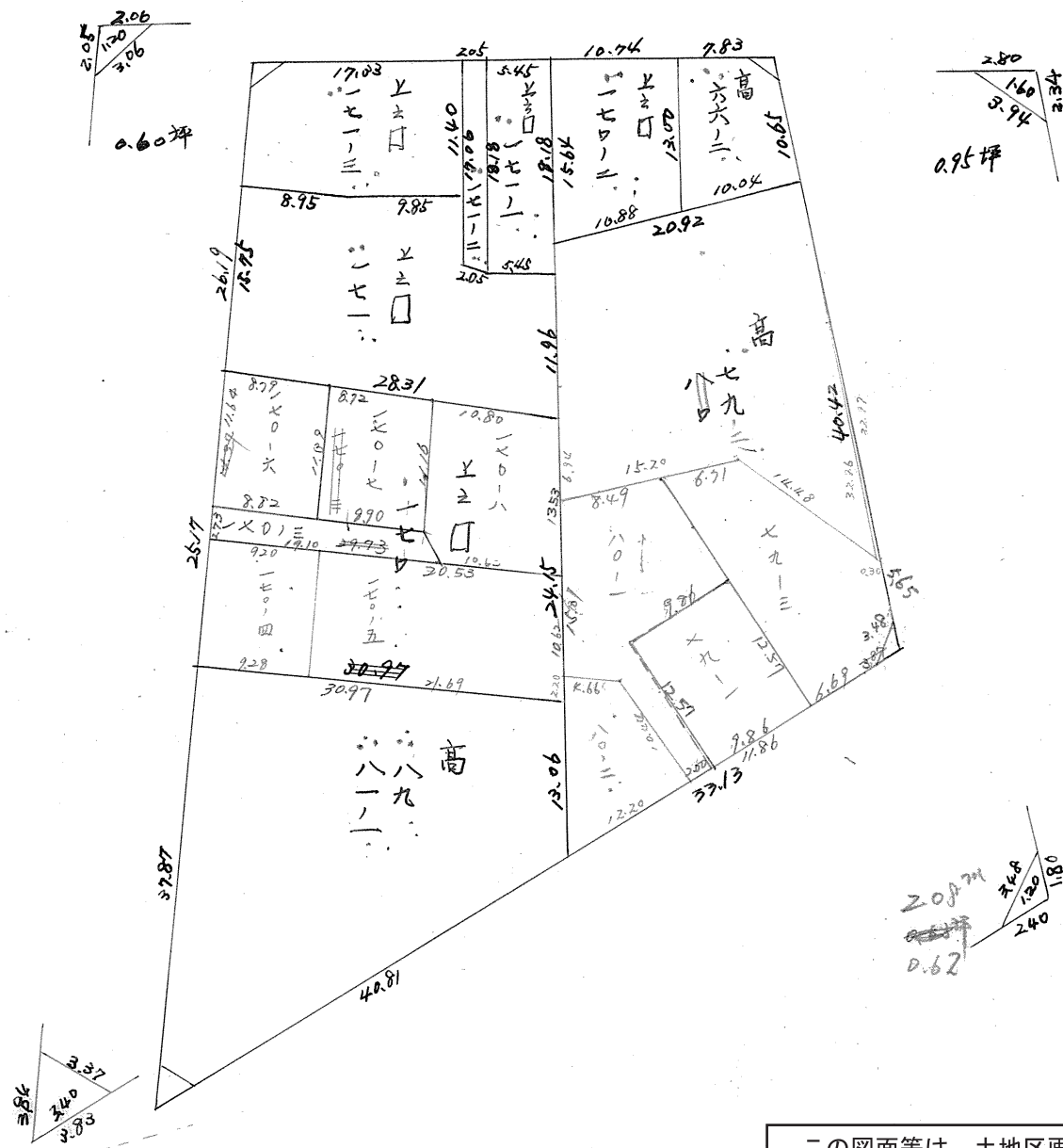
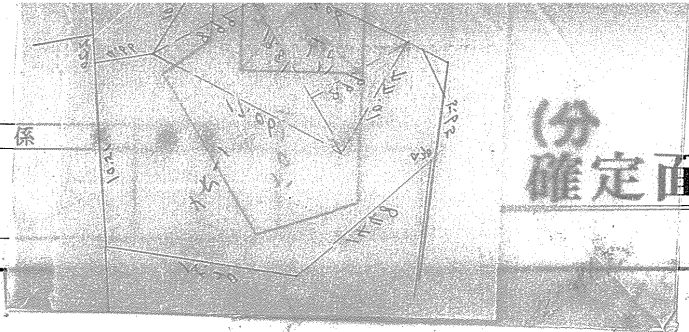
課長係

(分筆後)
確定面積平面図 S = 1

ブロック番号

35^v 号

新地名 上野町 丁目
17
年 月 日



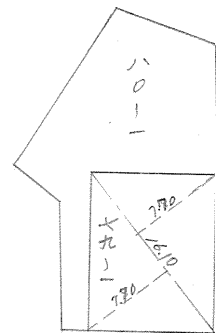
この図面等は、地区区画整理事業に関する参考資料として提供しています。
 ○図面等は換地処分時のものであり、現在の状況とは異なる場合があります。
 ○図面等によって、境界等が確定されるものではありません。

課長	係長	測量士	係

(分 筆 後)
 確定面積平面図 $S = \frac{1}{\dots}$

ブロック番号 35^v 号

新地名 上野町 丁目
 17
 年 月 日



7.70-1
 $\frac{1}{2} \times 16.10 \times (7.70 + 7.70) = 123.97$

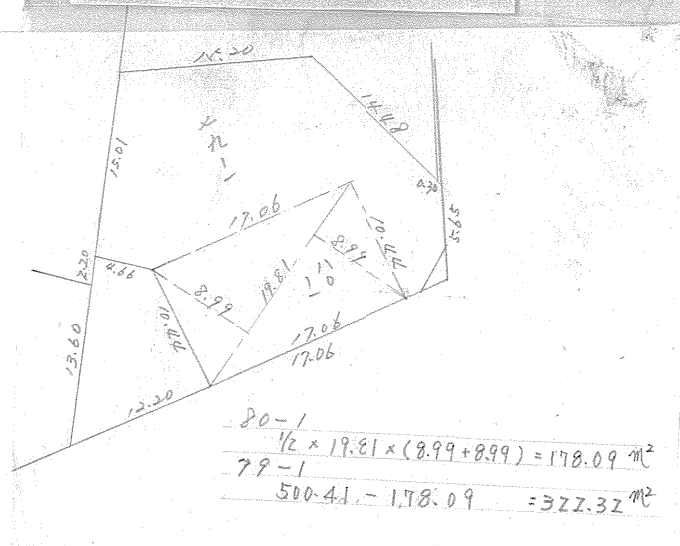
この図面等は、土地区画整理事業に関する参考資料として提供しています。
 ○図面等は換地処分時のものであり、現在の状況とは異なる場合があります。
 ○図面等によって、境界等が確定されるものではありません。

課	長	係

(分 筆 後)
 確定面積平面図 $S = \frac{1}{\quad}$

ブロック番号 35^v 号

新地名 上之園町 丁目 17
 年 月 日



この図面等は、土地区画整理事業に関する参考資料として提供しています。
 ○図面等は換地処分時のものであり、現在の状況とは異なる場合があります。
 ○図面等によって、境界等が確定されるものではありません。