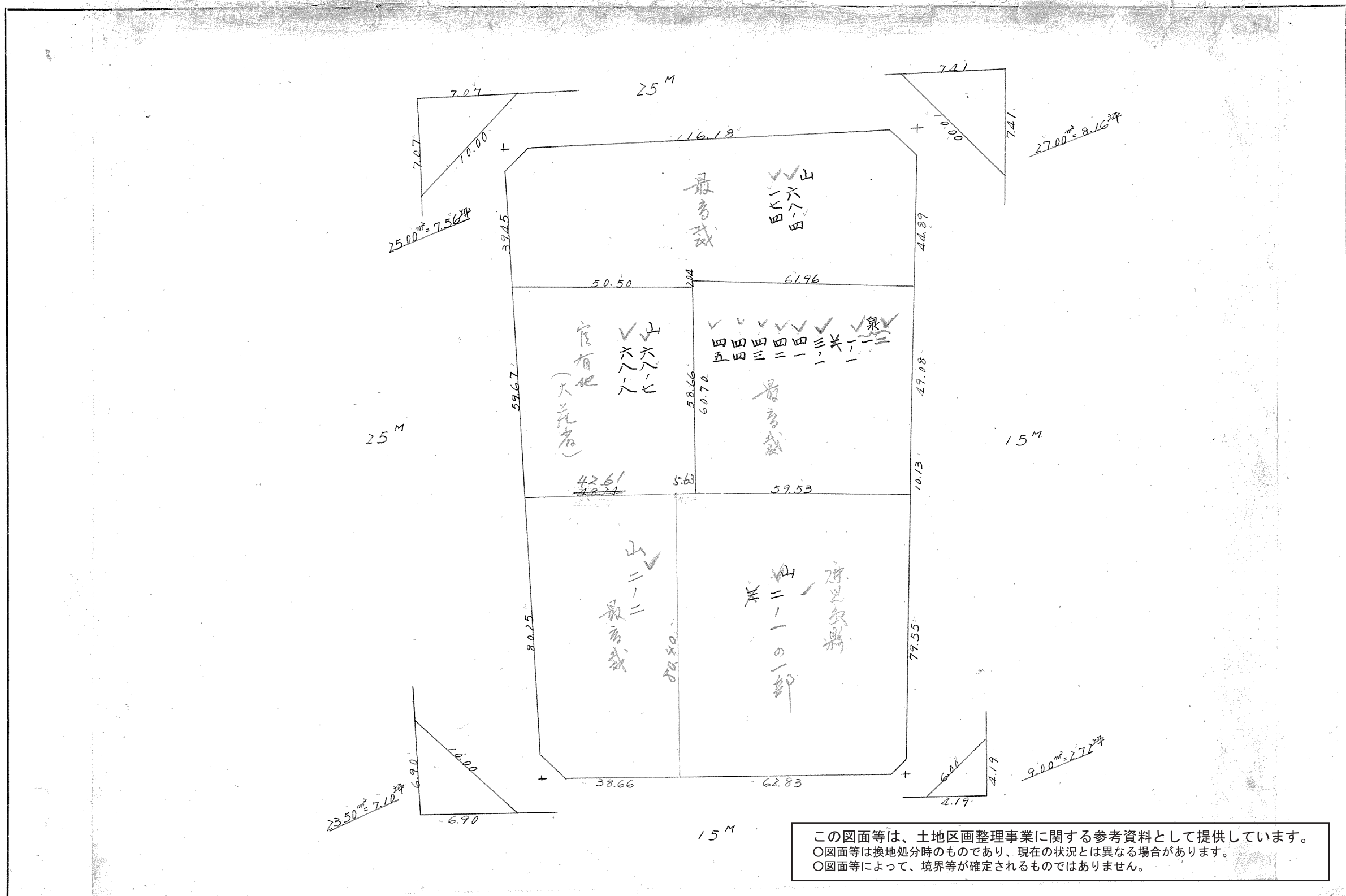


課長	係長	測量士	係

(分 筆 後)
 確定面積平面図 $S = \frac{1}{120} \text{ha}$

ブロック番号 中央 86 号

新地名 町 丁目
 年 月 日



この図面等は、土地区画整理事業に関する参考資料として提供しています。
 ○図面等は換地処分時のものであり、現在の状況とは異なる場合があります。
 ○図面等によって、境界等が確定されるものではありません。

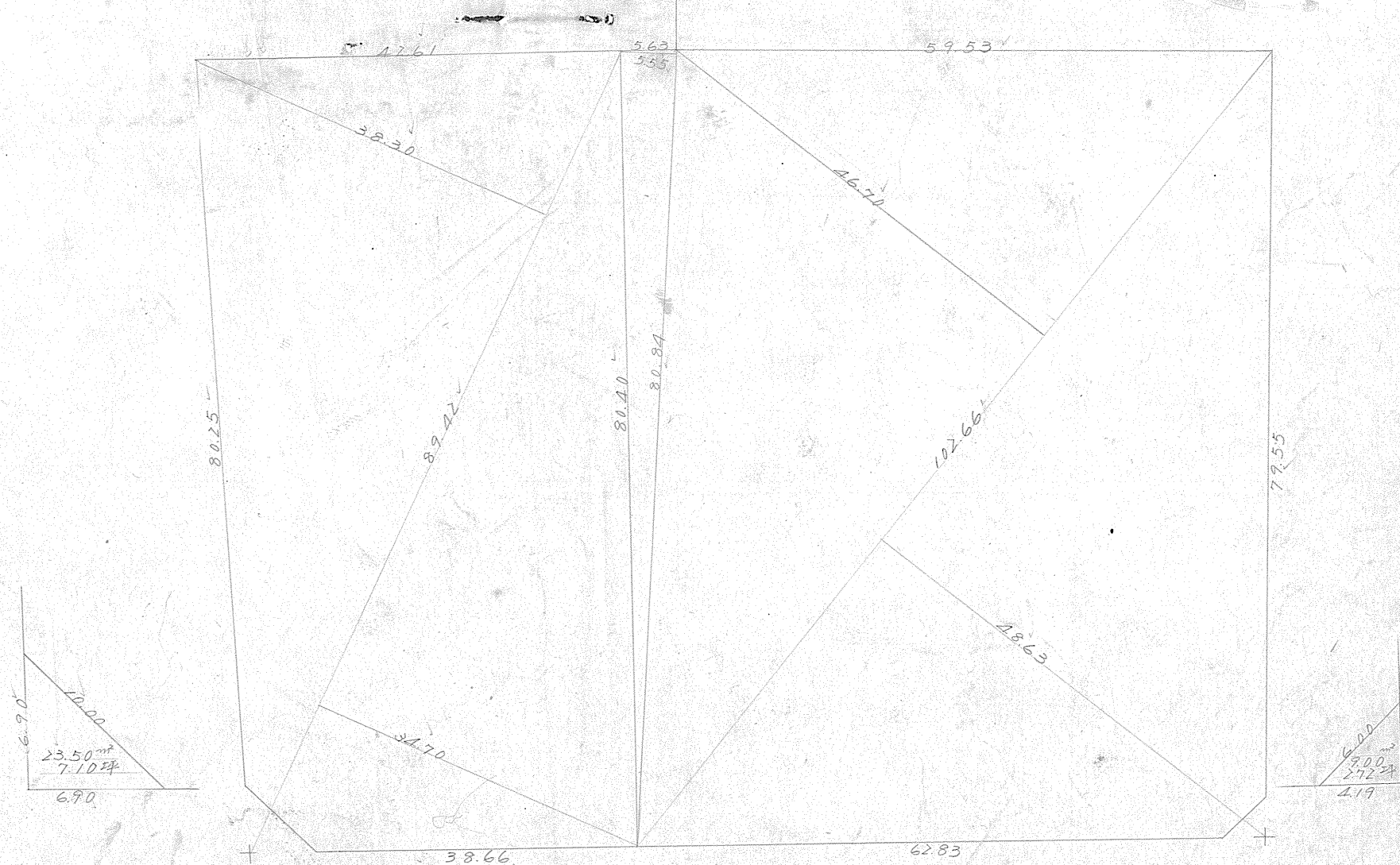
課長	係長	測量士	係

(分 筆 後)
 確定面積平面図 S = 1/170

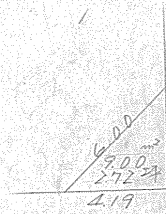
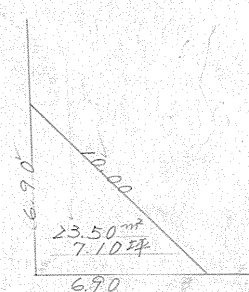
ブロック番号 中央 号

新地台 町 丁目
 年 月 日

この図面等は、土地区画整理事業に関する参考資料として提供しています。
 ○図面等は換地処分時のものであり、現在の状況とは異なる場合があります。
 ○図面等によって、境界等が確定されるものではありません。



2997



$$\frac{1}{2} (32.30 + 31.70) \times 89.42 = 3263.83 \text{ m}^2$$

$$- 23.50$$

$$= 3240.33 \text{ m}^2$$

$$3240.33 \times 0.3025 = 980.19 \text{ 坪}$$

3240.33 m²

$$\frac{1}{2} (80.84 \times 5.55) = 224.33 \text{ m}^2$$

$$\frac{1}{2} (46.70 + 48.63) \times 102.66 = 4873.288 \text{ m}^2$$

$$= 5117.618 \text{ m}^2$$

$$5117.618 - 9.00 = 5108.618 \text{ m}^2$$

$$5108.618 \times 0.3025 = 1545.35 \text{ 坪}$$