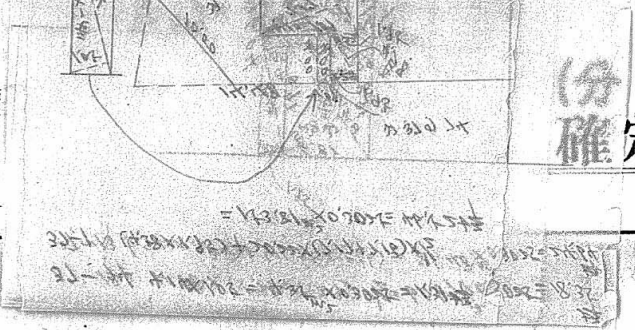


長 深

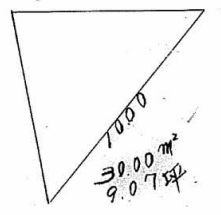


(分 筆 後)
 確定面積平面図 $S = \frac{1}{600}$

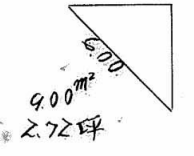
ブロック番号 中 央 88 号

新地名 _____ 町 _____ 丁目 _____
 年 _____ 月 _____ 日

15.11



25.11



1.8

4.11

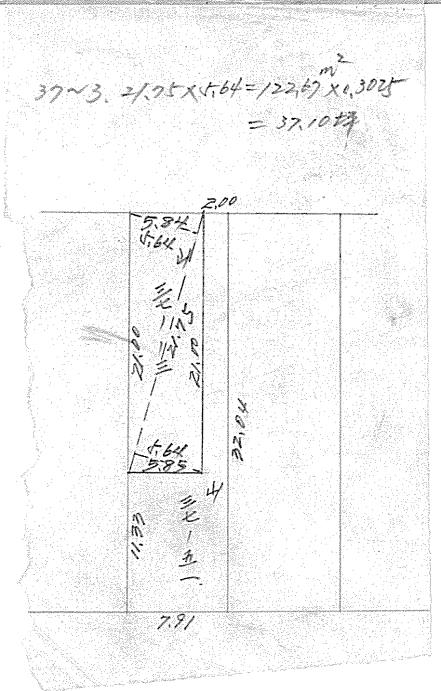
この図面等は、土地区画整理事業に関する参考資料として提供しています。
 ○図面等は換地処分時のものであり、現在の状況とは異なる場合があります。
 ○図面等によって、境界等が確定されるものではありません。

課長	係長	測量士	係

(分 筆 後)
 確定面積平面図 $S = \frac{1}{600}$

ブロック番号 中 央 88 号

新地名 町 丁目
 年 月 日



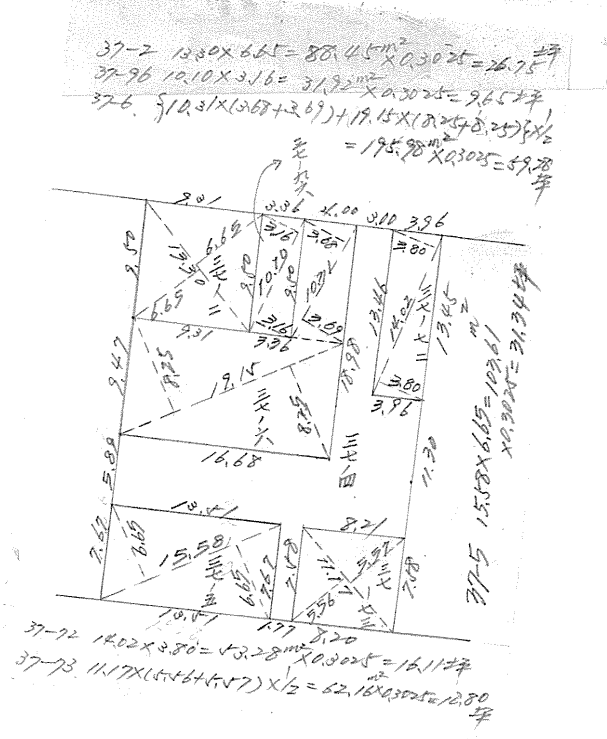
この図面等は、土地区画整理事業に関する参考資料として提供しています。
 ○図面等は換地処分時のものであり、現在の状況とは異なる場合があります。
 ○図面等によって、境界等が確定されるものではありません。

深	長	係

(分 筆 後)
 確定面積平面図 $S = \frac{1}{600}$

プロツク番号 中 央 88 号

新地名 町 丁目
 年 月 日



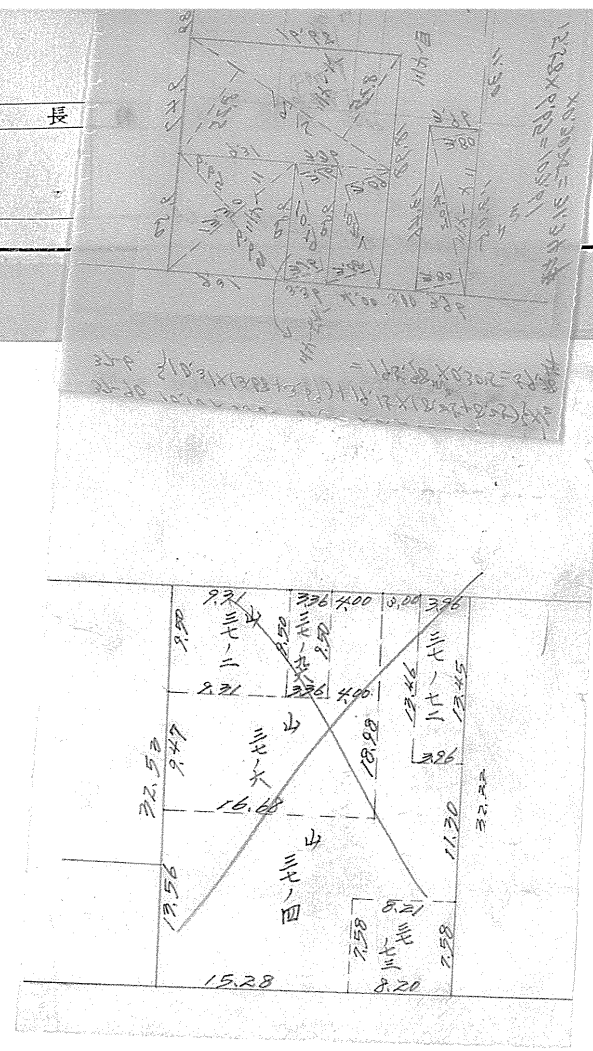
この図面等は、土地区画整理事業に関する参考資料として提供しています。
 ○図面等は換地処分時のものであり、現在の状況とは異なる場合があります。
 ○図面等によって、境界等が確定されるものではありません。

課長

(分 筆 後)
確定面積平面図 $S = \frac{1}{600}$

プロツク番号 中 央 88 号

新地名 町 丁目
年 月 日



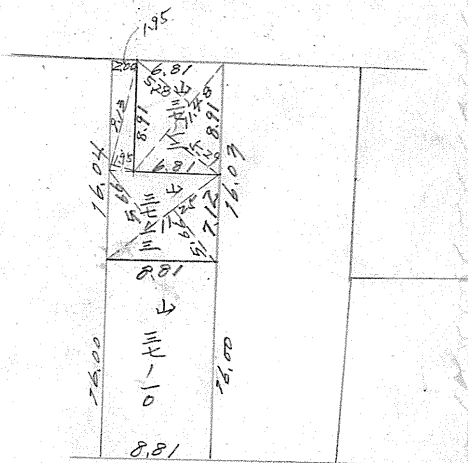
この図面等は、土地区画整理事業に関する参考資料として提供しています。
 ○図面等は換地処分時のものであり、現在の状況とは異なる場合があります。
 ○図面等によって、境界等が確定されるものではありません。

(分 筆 後)
 確定面積平面図 $S = \frac{1}{600}$

プロツク番号 中 央 88 号

新地名 町 丁目
 年 月 日

$37-12 \quad 11.48 \times (5.28 + 4.29) \times \frac{1}{2} = 60.67 \times 0.3025 = 18.35$
 $37-13 \quad (9.10 \times 1.95) + (11.25 \times 4.66) = 81.48 \times 0.3025 = 24.66$



この図面等は、土地区画整理事業に関する参考資料として提供しています。
 ○図面等は換地処分時のものであり、現在の状況とは異なる場合があります。
 ○図面等によって、境界等が確定されるものではありません。

深 長

筆 後) 定面積平面図 $S = \frac{1}{600}$

プロック番号

中央

88

号

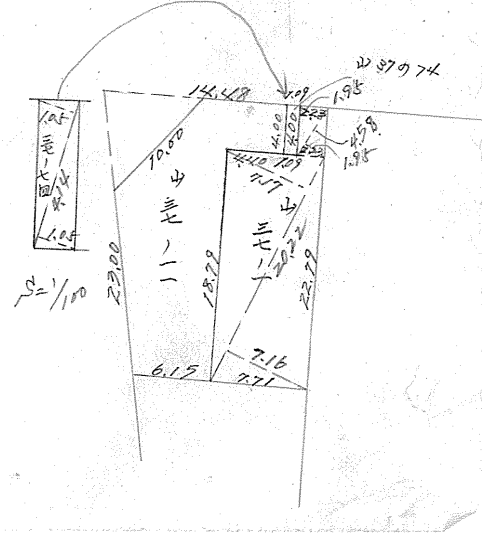
新地名

町 丁目

年 月 日

$21-18 (8.10 \times 11.20) + (11.82 \times 4.97) = 21.73 \times 20.302 = 440.77$
 $21-17 (11.88 \times (12.88 + 4.20)) \times \frac{1}{2} = 111.1 \times 18.54 = 2060.30$

$37-74 4.14 \times 1.05 = 4.35 \times 0.3025 = 1.31 \text{坪}$
 $37-1 (4.38 \times 1.95) + 20.22 \times (0.17 + 2.16) \times \frac{1}{2}$
 $= 13.81 \times 0.3025 = 46.52 \text{坪}$



この図面等は、土地区画整理事業に関する参考資料として提供しています。
 ○図面等は換地処分時のものであり、現在の状況とは異なる場合があります。
 ○図面等によって、境界等が確定されるものではありません。