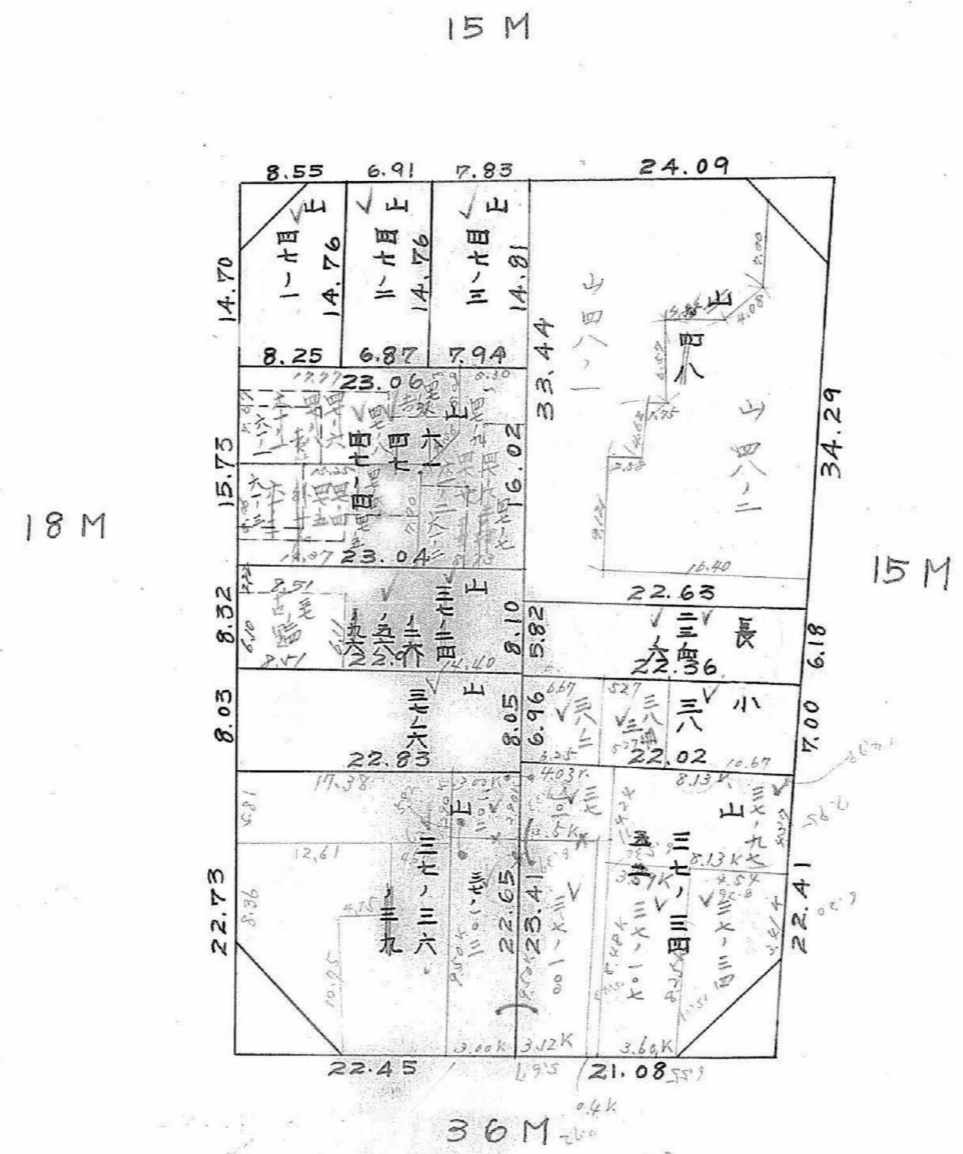


分 定面積平画

ブロック番号 中 央 89 号

新地名 町 丁目
年 月 日



この図面等は、土地区画整理事業に関する参考資料として提供しています。
 ○図面等は換地処分時のものであり、現在の状況とは異なる場合があります。
 ○図面等によって、境界等が確定されるものではありません。

課

測量士

(分 筆 後)
確定面積平面図 S

ブロック番号

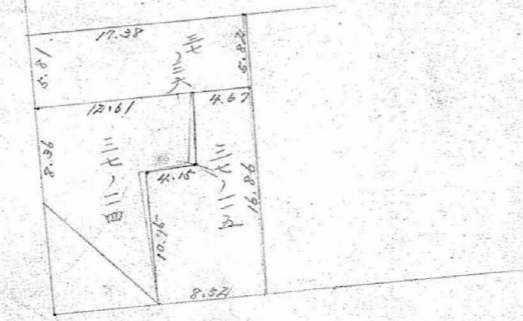
中 央

89 号

新地名

町 丁目

年 月 日



この図面等は、土地区画整理事業に関する参考資料として提供しています。
 ○図面等は換地処分時のものであり、現在の状況とは異なる場合があります。
 ○図面等によって、境界等が確定されるものではありません。

課 長 官 署

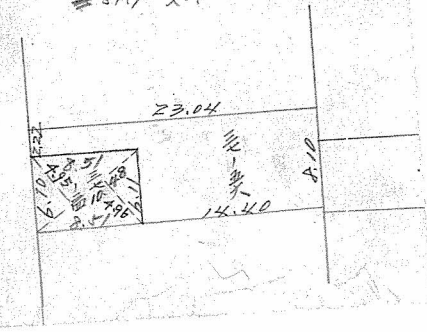
分 署
指定面積平面図

00

ブロック番号 申 号 89

新地名 町 丁目
年 月 日

37-24 $10.48 \times (4.98 + 4.90) \times \frac{1}{2}$
 $= 51.93 \text{ m}^2 \times 0.9025 = 47.02 \text{ 坪}$



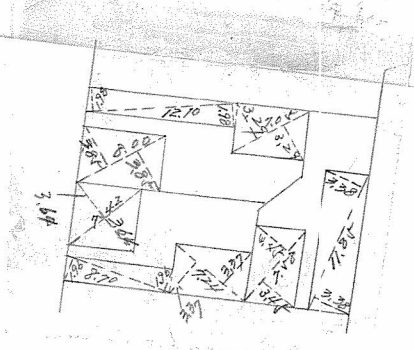
この図面等は、土地区画整理事業に関する参考資料として提供しています。
○図面等は換地処分時のものであり、現在の状況とは異なる場合があります。
○図面等によって、境界等が確定されるものではありません。

Handwritten notes and diagrams on a separate sheet of paper, including the text "10.18 x (8.24 + 3.3) x 8" and other illegible markings.

(分 庫 庫)
確定面積平面図

ブロック番号 中 吳 89 号

新地名 町 丁目
年 月 日



この図面等は、土地区画整理事業に関する参考資料として提供しています。
○図面等は換地処分時のものであり、現在の状況とは異なる場合があります。
○図面等によって、境界等が確定されるものではありません。

(分 庫 庫)
確定面積平画図

ブロック番号 申 号 89

新地名 町 丁目
年 月 日



- 47-5 $(2770 \times 1.86) + (274 \times 3.37) = 4145 \text{ m}^2 \times 0.3025 = 1253 \text{ 坪}$
- 61-3 $242 \times 364 = 2701 \text{ m}^2 = 817 \text{ 坪}$
- 61-4 $200 \times 385 = 3080 \text{ m}^2 = 931 \text{ 坪}$
- 47-6 $(1210 \times 1.99) + (205 \times 3.27) = 4715 \text{ m}^2 = 1426 \text{ 坪}$
- 61-2 $288 \times 3.45 = 2615 \text{ m}^2 = 791 \text{ 坪}$
- 47-7 $1185 \times 3.38 = 4005 \text{ m}^2 \times 0.3025 = 1211 \text{ 坪}$

この図面等は、土地区画整理事業に関する参考資料として提供しています。
○図面等は換地処分時のものであり、現在の状況とは異なる場合があります。
○図面等によって、境界等が確定されるものではありません。