

筆(後) 定面積平面図 S=1/60

ブロック番号

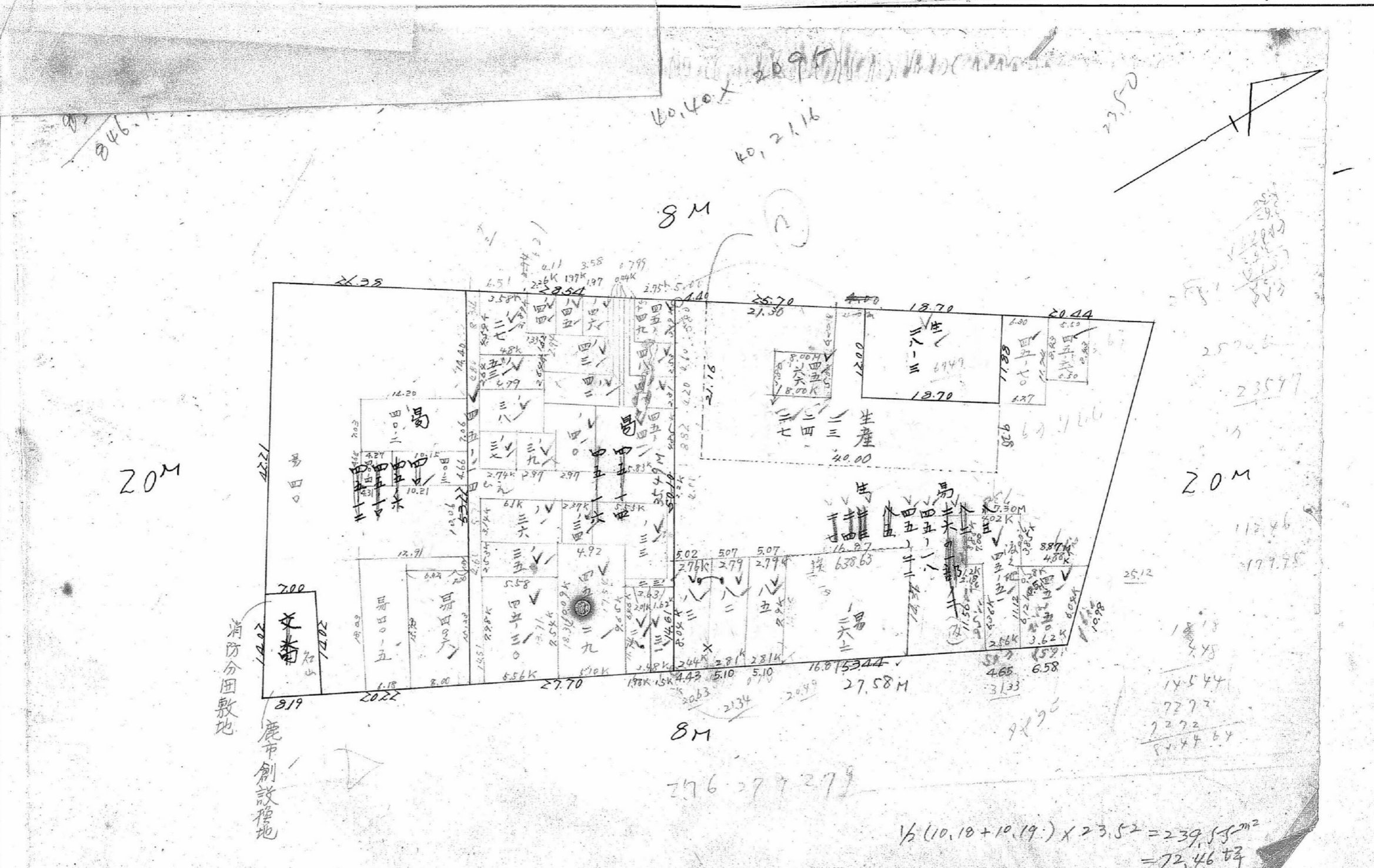
尖

127号

新地名

町 丁目

年 月 日



この図面等は、土地区画整理事業に関する参考資料として提供しています。
 ○図面等は換地処分時のものであり、現在の状況とは異なる場合があります。
 ○図面等によって、境界等が確定されるものではありません。

課長	係長	測量士	係

(分筆後)
 確定面積平面図 $S = \frac{1}{600}$

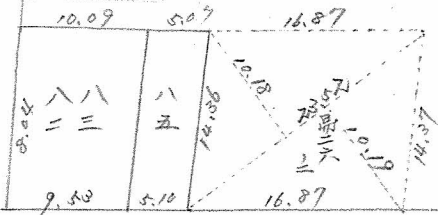
ブロック番号

中央

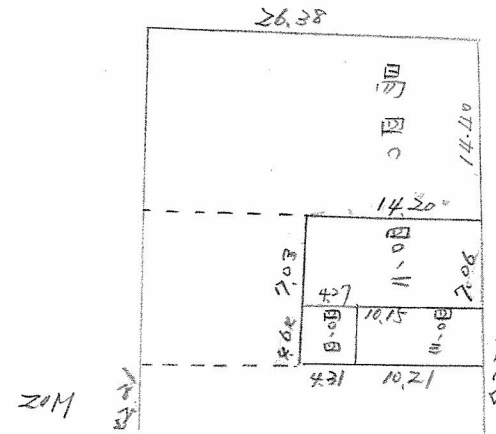
127号

新地名
 町 丁目
 年 月 日

SM



計算式 $\frac{1}{2} \{ (10.18 + 10.19) \times 23.52 \} \times 0.0025$
 $= 27.02 \text{坪}$

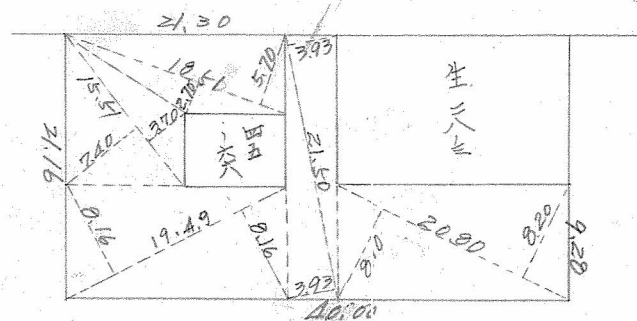


この図面等は、土地区画整理事業に関する参考資料として提供しています。
 ○図面等は換地処分時のものであり、現在の状況とは異なる場合があります。
 ○図面等によって、境界等が確定されるものではありません。

筆(後)
確定面積平面図 $S = \frac{1}{60}$

127号

新地名 町 丁目
年 月 日



別紙 23/24/25

$$\frac{1}{2} \{ (0.10 + 8.20) \times 20.80 + (3.93 + 3.93) \times 21.50 + (0.16 + 0.16) \times 19.49 + (3.70 + 2.70) \times 15.57 + (2.70 + 5.70) \times 19.49 \} = 576.88 \text{ m}^2$$

$$= 174.50 \text{ 坪}$$

この図面等は、土地区画整理事業に関する参考資料として提供しています。
 ○図面等は換地処分時のものであり、現在の状況とは異なる場合があります。
 ○図面等によって、境界等が確定されるものではありません。