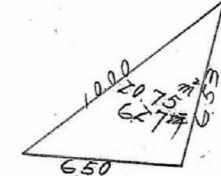


確定面積平面図

ブロック番号 中興 129 号

新地名 町 丁目
年 月 日



- 1118
- 11-2
- 11-4
- 11-5
- 11-6
- 11-7
- 11-8
- 11-9
- 11-10
- 11-11
- 11-12
- 1118-1
- 1118-3

四面内に
書き込漢語の爲に
左記に

32.17

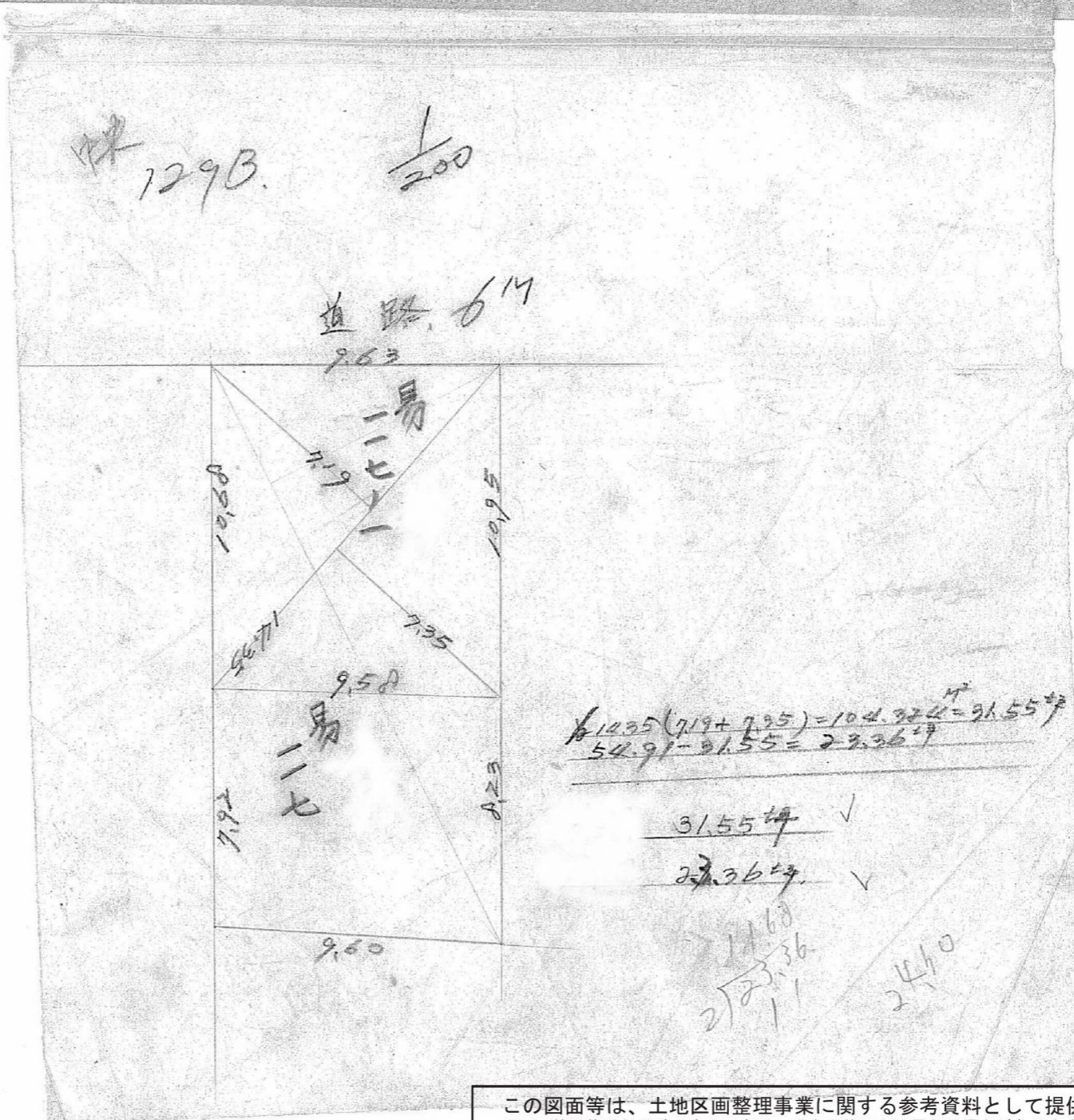
この図面等は、土地区画整理事業に関する参考資料として提供しています。
 ○図面等は換地処分時のものであり、現在の状況と異なる場合があります。
 ○図面等によって、境界等が確定されるものではありません。

課長	係長	測量士	係

(分筆後)
確定面積平面図 $S = \frac{1}{600}$

ブロック番号 中 興 129 号

新地名 町 丁目
年 月 日



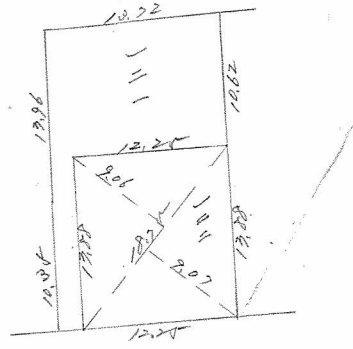
この図面等は、土地区画整理事業に関する参考資料として提供しています。
 ○図面等は換地処分時のものであり、現在の状況とは異なる場合があります。
 ○図面等によって、境界等が確定されるものではありません。

課長	係長	測量士	係

(分筆) 確定面積平面図

ブロック番号 中 129

新地名 町 丁目
号
年 月 日



$$122 \quad 12.75 \times (2.06 + 2.07) \times \frac{1}{2}$$

$$= 162.97 \times 0.0025 = 41.41 \text{ 坪}$$

この図面等は、土地区画整理事業に関する参考資料として提供しています。
 ○図面等は換地処分時のものであり、現在の状況とは異なる場合があります。
 ○図面等によって、境界等が確定されるものではありません。

課

筆 簿
確定面積平面図

ブロック番号

甲 吳

129

号

新地名

町

丁目

年

月

日



$$114 \frac{1}{2} \{ (18.27 \times (15.97 + 6.02) + 14.12 \times (2.97 + 2.99)) \times \frac{1}{2} = 151.61 \times 0.3025 = 45.86 \text{坪}$$

$$114 \sim 1 \quad 470 \times 2.31 = 1086 \text{ m}^2 \times 0.3025 = 328 \text{坪}$$

$$115 \sim 1 \quad 474 \times 2.15 = 1019 \text{ m}^2 \times 0.3025 = 308 \text{坪}$$

この図面等は、土地区画整理事業に関する参考資料として提供しています。
 ○図面等は換地処分時のものであり、現在の状況とは異なる場合があります。
 ○図面等によって、境界等が確定されるものではありません。

筆 換
確定面積平面図

ブロック番号

甲 吳

129

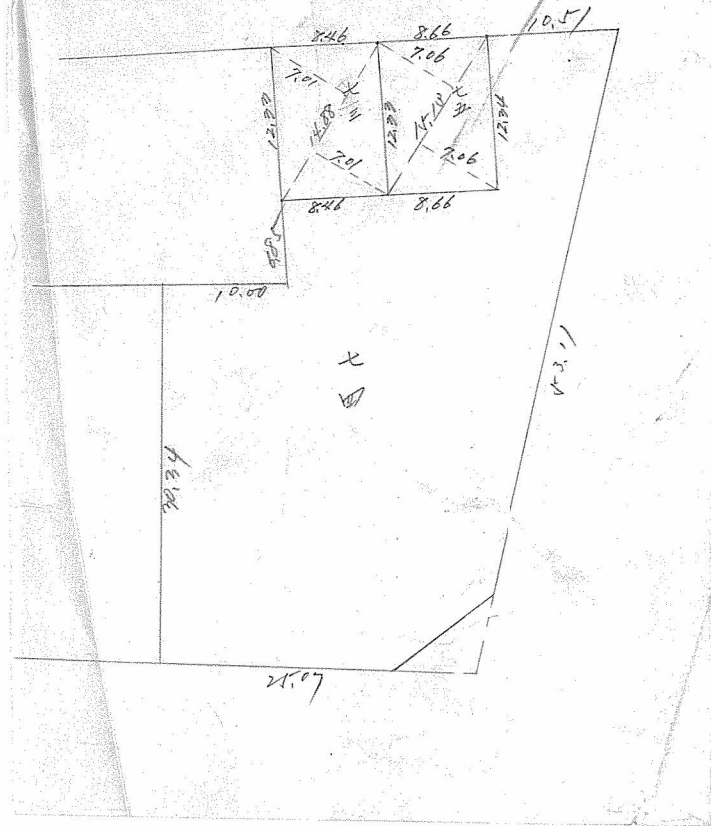
号

新地名

町 丁目

年 月 日

73. $14.88 \times 7.01 = 104.81 \times 0.3025 = 31.55 \text{坪}$
75. $15.13 \times 7.06 = 106.82 \times 0.3025 = 32.31 \text{坪}$



この図面等は、土地区画整理事業に関する参考資料として提供しています。
○図面等は換地処分時のものであり、現在の状況とは異なる場合があります。
○図面等によって、境界等が確定されるものではありません。